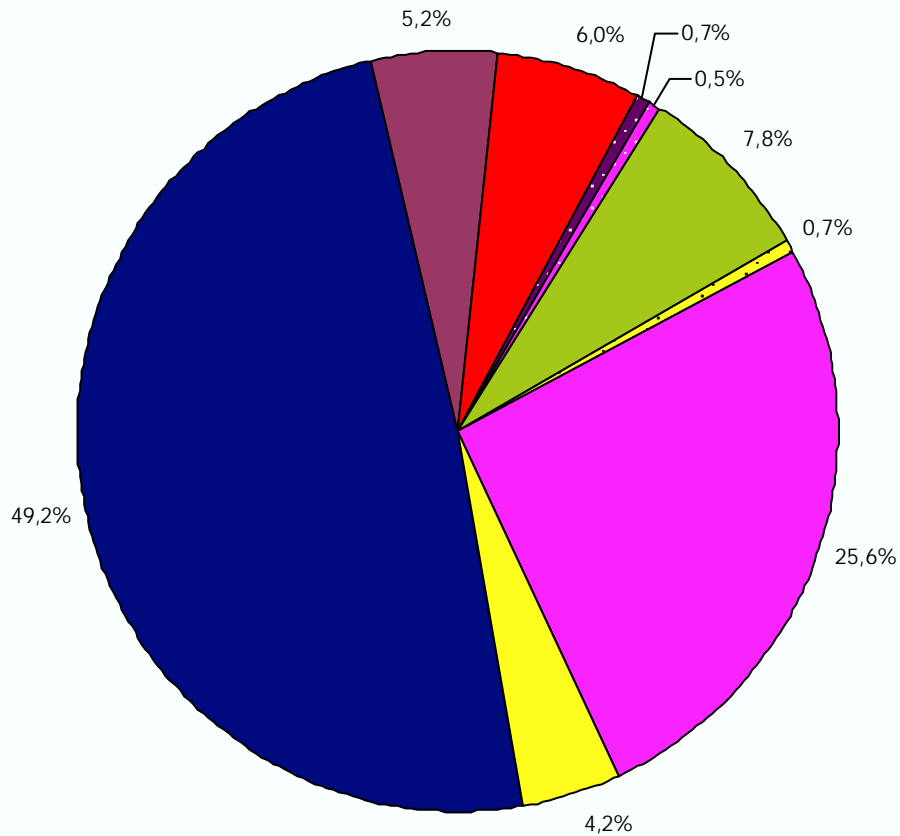


Wien Stadt

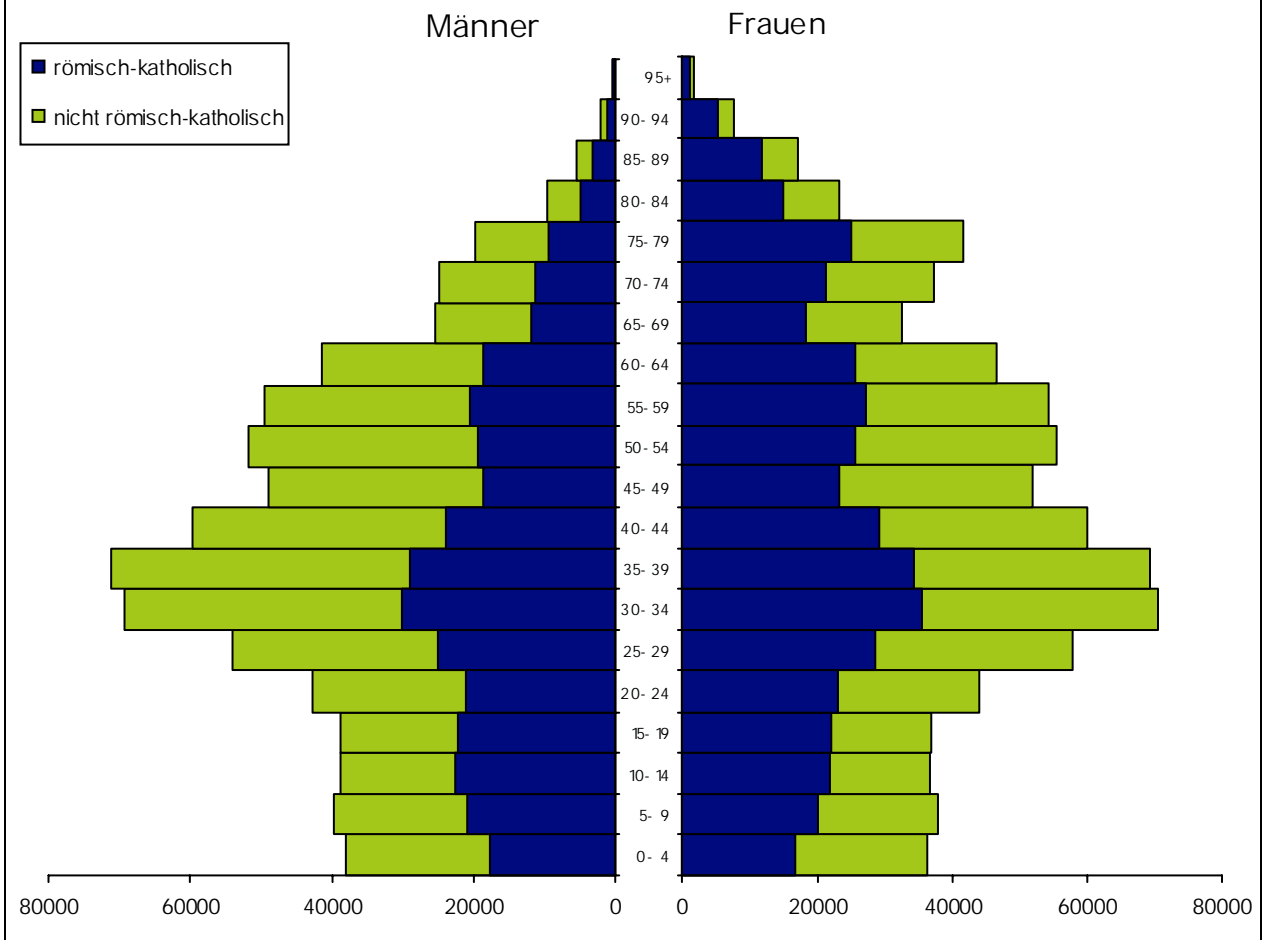
Bevölkerung nach Religion (A01)



Religion	Anzahl	Prozent
römisch-katholisch	762.989	49,2%
evangelisch	81.146	5,2%
orthodox	93.294	6,0%
andere christl. Gem.	10.939	0,7%
israelitisch	6.988	0,5%
muslimisch	121.149	7,8%
andere nicht-christl. Gem.	10.317	0,7%
ohne Religionsbekenntnis	397.596	25,6%
ohne Angabe	65.705	4,2%
Gesamt	1.550.123	100%

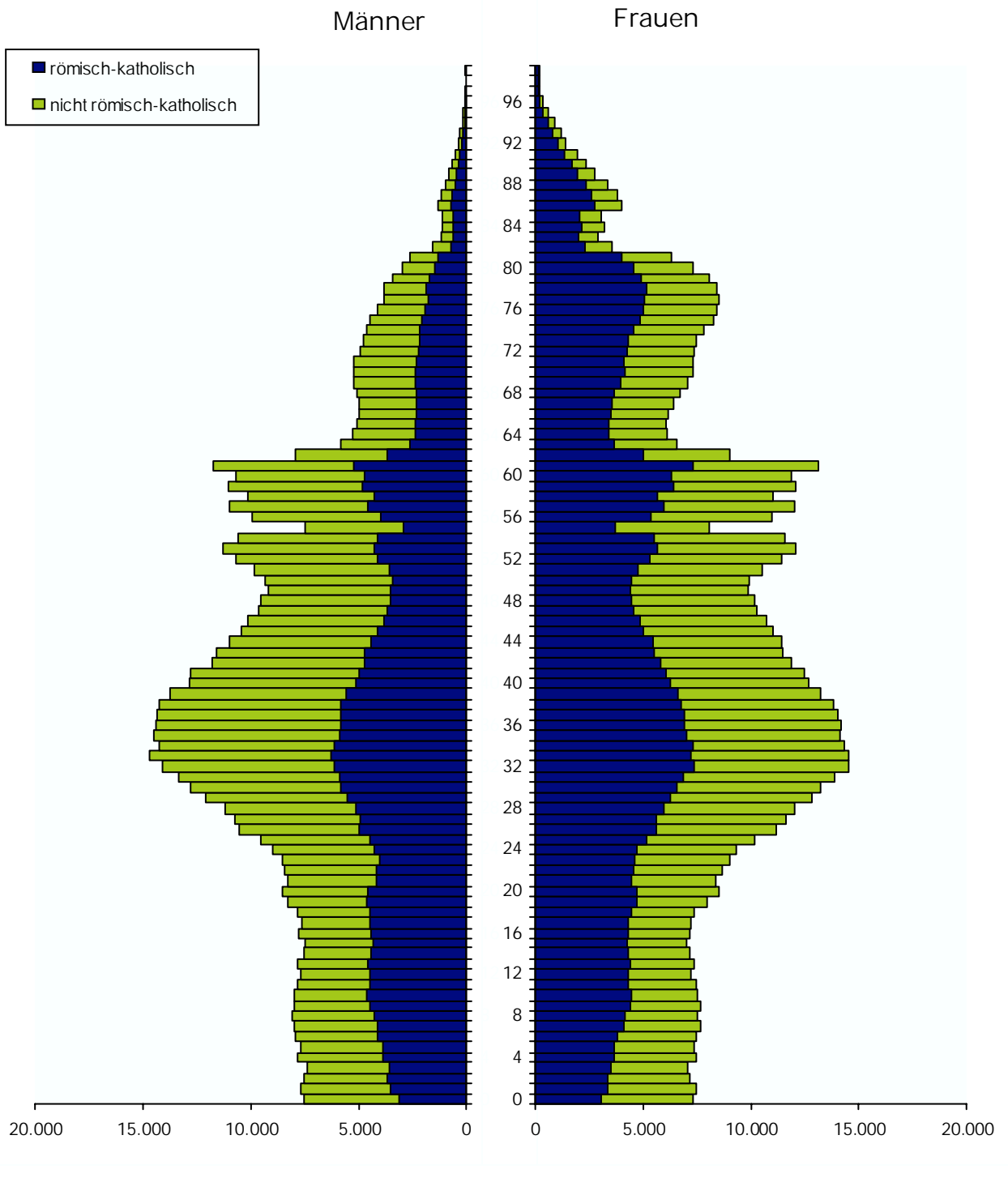
Wien Stadt

Bevölkerung nach Altersgruppen und Religion (A02a)



Alter	Männer		Frauen		Summe	
	röm.-kath.	nicht röm.-kath.	röm.-kath.	nicht röm.-kath.	röm.-kath.	gesamt
0- 4	17.701	20.384	16.971	19.473	34.672	74.529
5- 9	20.735	18.907	20.099	17.693	40.834	77.434
10- 14	22.565	16.302	21.845	14.904	44.410	75.616
15- 19	22.277	16.702	22.128	14.710	44.405	75.817
20- 24	21.188	21.517	23.108	20.731	44.296	86.544
25- 29	25.090	29.018	28.642	29.255	53.732	112.005
30- 34	30.221	39.001	35.334	35.173	65.555	139.729
35- 39	28.970	42.258	34.346	34.920	63.316	140.494
40- 44	23.886	35.959	29.189	30.724	53.075	119.758
45- 49	18.589	30.434	23.343	28.658	41.932	101.024
50- 54	19.507	32.267	25.666	29.862	45.173	107.302
55- 59	20.510	28.985	27.200	26.985	47.710	103.680
60- 64	18.544	22.829	25.796	20.885	44.340	88.054
65- 69	11.726	13.655	18.189	14.286	29.915	57.856
70- 74	11.242	13.488	21.365	15.908	32.607	62.003
75- 79	9.347	10.246	25.017	16.641	34.364	61.251
80- 84	4.815	4.657	15.089	8.237	19.904	32.798
85- 89	3.012	2.474	11.849	5.134	14.861	22.469
90- 94	1.159	838	5.457	2.324	6.616	9.778
95+	191	148	1.081	562	1.272	1.982
Gesam	331.275	400.069	431.714	387.065	762.989	1.550.123

Bevölkerung nach Altersjahren und Religion (A02b)



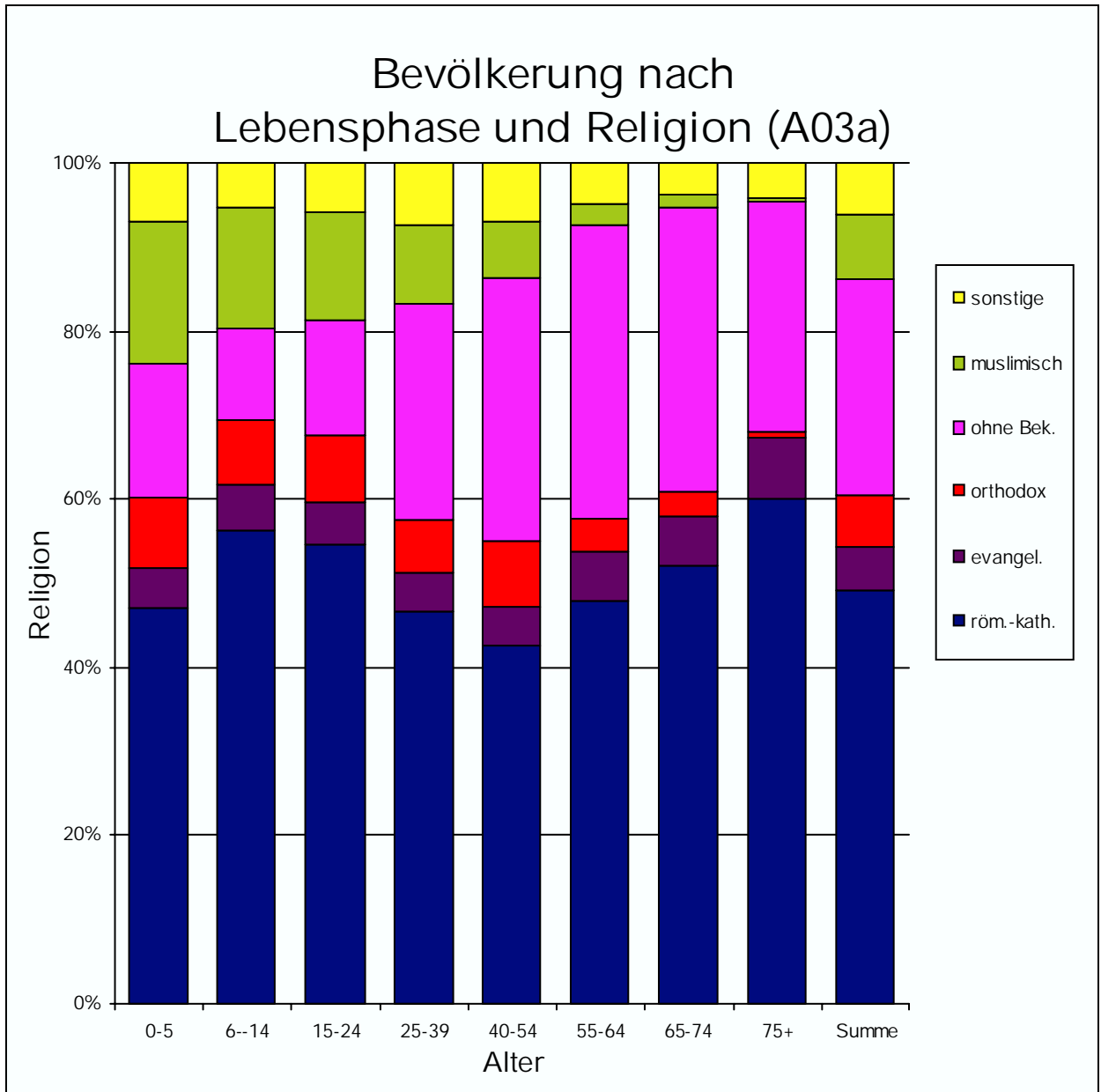
Wien Stadt

Bevölkerung nach Altersjahren und Religion (A02b)

Alter	Männer		Frauen		Summe	
	röm.-kath.	nicht röm.-kath.	röm.-kath.	nicht röm.-kath.	röm.-kath.	gesamt
0	3.121	4.452	3.067	4.229	6.188	14.869
1	3.492	4.214	3.379	4.068	6.871	15.153
2	3.644	3.920	3.361	3.770	7.005	14.695
3	3.574	3.814	3.502	3.584	7.076	14.474
4	3.870	3.984	3.662	3.822	7.532	15.338
5	3.852	3.803	3.694	3.723	7.546	15.072
6	4.069	3.874	3.781	3.670	7.850	15.394
7	4.088	3.912	4.070	3.625	8.158	15.695
8	4.244	3.791	4.173	3.366	8.417	15.574
9	4.482	3.527	4.381	3.309	8.863	15.699
10	4.612	3.398	4.441	3.067	9.053	15.518
11	4.475	3.345	4.359	3.137	8.834	15.316
12	4.484	3.177	4.322	2.933	8.806	14.916
13	4.578	3.247	4.404	2.958	8.982	15.187
14	4.416	3.135	4.319	2.809	8.735	14.679
15	4.355	3.134	4.262	2.745	8.617	14.496
16	4.437	3.305	4.345	2.813	8.782	14.900
17	4.451	3.187	4.323	2.931	8.774	14.892
18	4.441	3.378	4.476	2.941	8.917	15.236
19	4.593	3.698	4.722	3.280	9.315	16.293
20	4.527	3.967	4.734	3.763	9.261	16.991
21	4.194	4.110	4.460	3.922	8.654	16.686
22	4.172	4.261	4.587	4.072	8.759	17.092
23	4.035	4.458	4.618	4.379	8.653	17.490
24	4.260	4.721	4.709	4.595	8.969	18.285
25	4.480	5.106	5.174	5.009	9.654	19.769
26	5.011	5.493	5.621	5.597	10.632	21.722
27	4.954	5.799	5.612	6.034	10.566	22.399
28	5.120	6.077	5.940	6.094	11.060	23.231
29	5.525	6.543	6.295	6.521	11.820	24.884
30	5.801	6.932	6.547	6.663	12.348	25.943
31	5.875	7.517	6.879	7.015	12.754	27.286
32	6.147	7.994	7.364	7.198	13.511	28.703
33	6.277	8.449	7.243	7.296	13.520	29.265
34	6.121	8.109	7.301	7.001	13.422	28.532
35	5.927	8.532	6.997	7.076	12.924	28.532
36	5.831	8.579	6.963	7.209	12.794	28.582
37	5.800	8.558	6.952	7.059	12.752	28.369
38	5.789	8.496	6.828	6.976	12.617	28.089
39	5.623	8.093	6.606	6.600	12.229	26.922
40	5.176	7.651	6.257	6.413	11.433	25.497
41	4.978	7.746	6.081	6.395	11.059	25.200
42	4.667	7.089	5.851	6.047	10.518	23.654
43	4.674	6.859	5.555	5.931	10.229	23.019
44	4.391	6.614	5.445	5.938	9.836	22.388
45	4.099	6.353	5.030	6.020	9.129	21.502
46	3.837	6.348	4.845	5.866	8.682	20.896
47	3.648	6.004	4.589	5.717	8.237	19.958
48	3.522	5.996	4.455	5.657	7.977	19.630
49	3.483	5.733	4.424	5.398	7.907	19.038
50	3.429	5.932	4.474	5.474	7.903	19.309
51	3.611	6.220	4.765	5.738	8.376	20.334
52	4.095	6.605	5.266	6.174	9.361	22.140
53	4.287	6.976	5.654	6.445	9.941	23.362
54	4.085	6.534	5.507	6.031	9.592	22.157
55	2.887	4.547	3.757	4.272	6.644	15.463

Wien Stadt

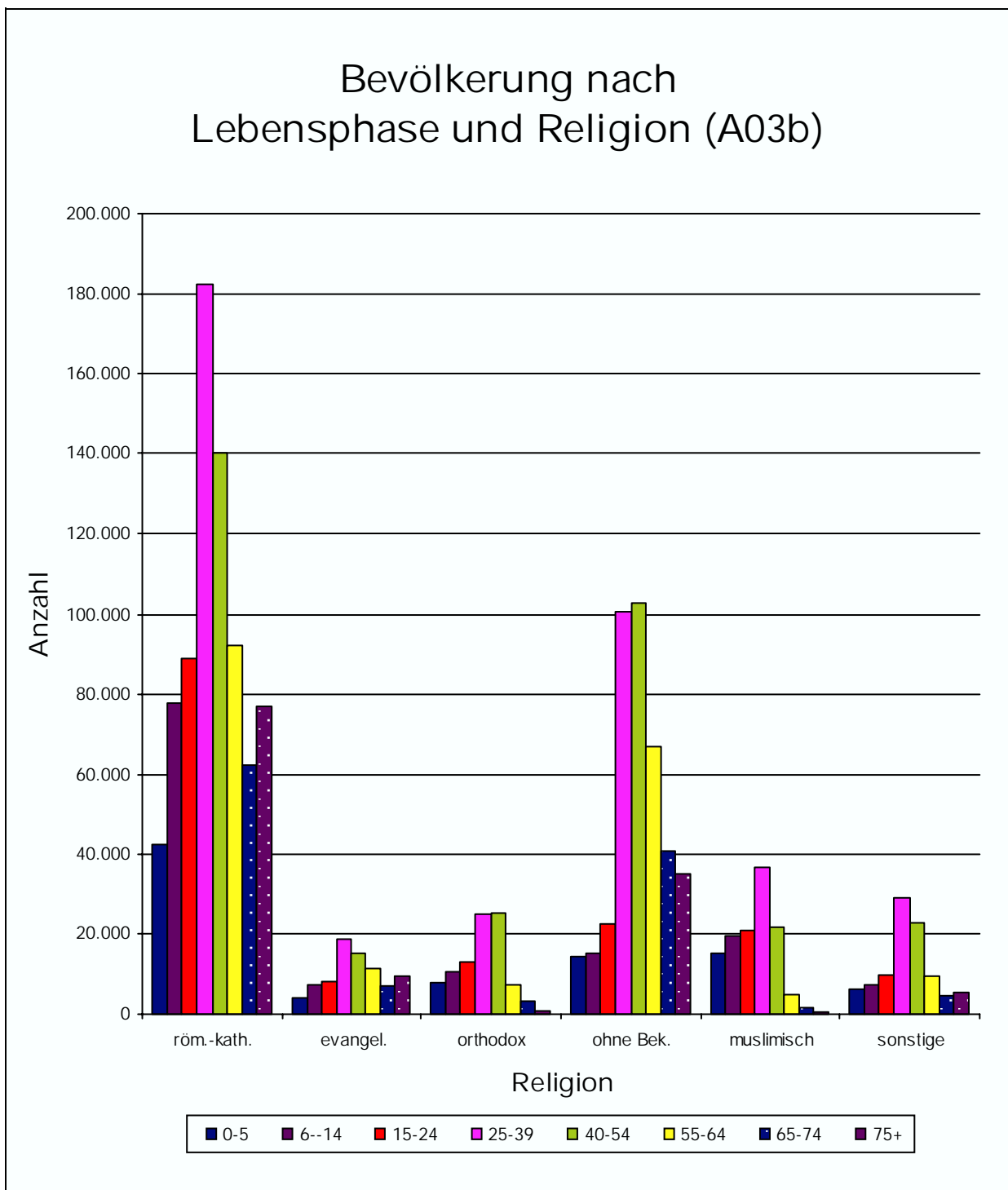
56	3.969	5.969	5.391	5.588	9.360	20.917
57	4.558	6.383	6.005	5.996	10.563	22.942
58	4.245	5.892	5.638	5.415	9.883	21.190
59	4.851	6.194	6.409	5.714	11.260	23.168
60	4.680	5.956	6.377	5.456	11.057	22.469
61	5.252	6.482	7.324	5.809	12.576	24.867
62	3.624	4.303	4.972	4.092	8.596	16.991
63	2.632	3.167	3.667	2.882	6.299	12.348
64	2.356	2.921	3.456	2.646	5.812	11.379
65	2.404	2.704	3.456	2.621	5.860	11.185
66	2.338	2.699	3.488	2.716	5.826	11.241
67	2.293	2.676	3.593	2.789	5.886	11.351
68	2.333	2.715	3.670	3.064	6.003	11.782
69	2.358	2.861	3.982	3.096	6.340	12.297
70	2.366	2.875	4.153	3.153	6.519	12.547
71	2.328	2.883	4.099	3.242	6.427	12.552
72	2.244	2.652	4.219	3.140	6.463	12.255
73	2.150	2.605	4.309	3.137	6.459	12.201
74	2.154	2.473	4.585	3.236	6.739	12.448
75	2.083	2.376	4.864	3.421	6.947	12.744
76	1.919	2.155	4.982	3.462	6.901	12.518
77	1.776	2.042	5.101	3.387	6.877	12.306
78	1.841	1.950	5.133	3.283	6.974	12.207
79	1.728	1.723	4.937	3.088	6.665	11.476
80	1.483	1.516	4.574	2.738	6.057	10.311
81	1.352	1.286	4.045	2.329	5.397	9.012
82	766	775	2.340	1.206	3.106	5.087
83	610	573	1.979	939	2.589	4.101
84	604	507	2.151	1.025	2.755	4.287
85	629	513	2.081	954	2.710	4.177
86	733	636	2.772	1.263	3.505	5.404
87	664	546	2.642	1.138	3.306	4.990
88	518	425	2.410	943	2.928	4.296
89	468	354	1.944	836	2.412	3.602
90	377	281	1.688	673	2.065	3.019
91	304	196	1.366	584	1.670	2.450
92	217	168	1.022	430	1.239	1.837
93	163	113	792	366	955	1.434
94	98	80	589	271	687	1.038
95	78	59	407	205	485	749
96	53	27	255	139	308	474
97	25	21	142	88	167	276
98	18	18	131	62	149	229
99+	17	23	146	68	163	254
Gesamt	331.275	400.069	431.714	387.065	762.989	1.550.123



Religion	0-5	6-14	15-24	25-39	40-54	55-64	65-74	75+	Summe
röm.-kath.	42218	77.698	88.701	182.603	140.180	92.050	62.522	77.017	762.989
evangel.	4246	7.397	8.063	18.659	15.272	11.218	6.989	9.302	81.146
orthodox	7553	10.779	13.086	24.770	25.293	7.437	3.404	972	93.294
ohne Bek.	14232	15.065	22.254	100.629	102.764	66.831	40.736	35.085	397.596
muslimisch	15232	19.731	20.611	36.746	21.602	5.003	1.764	460	121.149
sonstige	6120	7.308	9.646	28.821	22.973	9.195	4.444	5.442	93.949
Gesamt	89.601	137.978	162.361	392.228	328.084	191.734	119.859	128.278	1.550.123

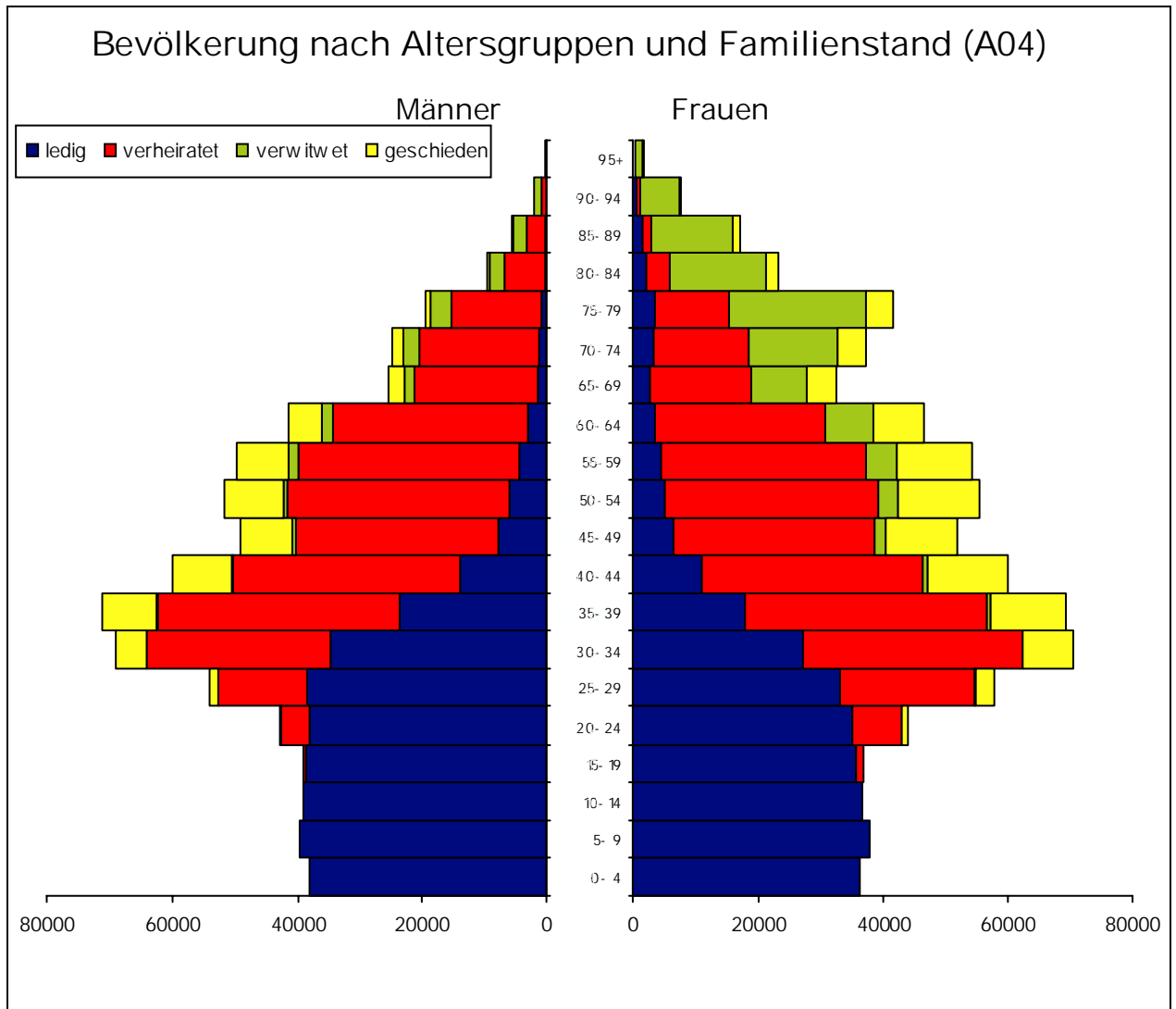
Religion	0-5	6-14	15-24	25-39	40-54	55-64	65-74	75+	Summe
röm.-kath.	47,1%	56,3%	54,6%	46,6%	42,7%	48,0%	52,2%	60,0%	49,2%
evangel.	4,7%	5,4%	5,0%	4,8%	4,7%	5,9%	5,8%	7,3%	5,2%
orthodox	8,4%	7,8%	8,1%	6,3%	7,7%	3,9%	2,8%	0,8%	6,0%
ohne Bek.	15,9%	10,9%	13,7%	25,7%	31,3%	34,9%	34,0%	27,4%	25,6%
muslimisch	17,0%	14,3%	12,7%	9,4%	6,6%	2,6%	1,5%	0,4%	7,8%
sonstige	6,8%	5,3%	5,9%	7,3%	7,0%	4,8%	3,7%	4,2%	6,1%
Gesamt	100%	100%	100%	100%	100%	100%	100%	100%	100%

Wien Stadt



Alter	r.k.	ev.	orth.	o.r.B.	musl.	sonst.	Summe
0-5	42.218	4.246	7.553	14.232	15.232	6.120	89.601
6-14	77.698	7.397	10.779	15.065	19.731	7.308	137.978
15-24	88.701	8.063	13.086	22.254	20.611	9.646	162.361
25-39	182.603	18.659	24.770	100.629	36.746	28.821	392.228
40-54	140.180	15.272	25.293	102.764	21.602	22.973	328.084
55-64	92.050	11.218	7.437	66.831	5.003	9.195	191.734
65-74	62.522	6.989	3.404	40.736	1.764	4.444	119.859
75+	77.017	9.302	972	35.085	460	5.442	128.278
Gesamt	762.989	81.146	93.294	397.596	121.149	93.949	1.550.123

Wien Stadt



Hinweis: wiederverheiratet Geschiedene werden unter verheiratet geführt.

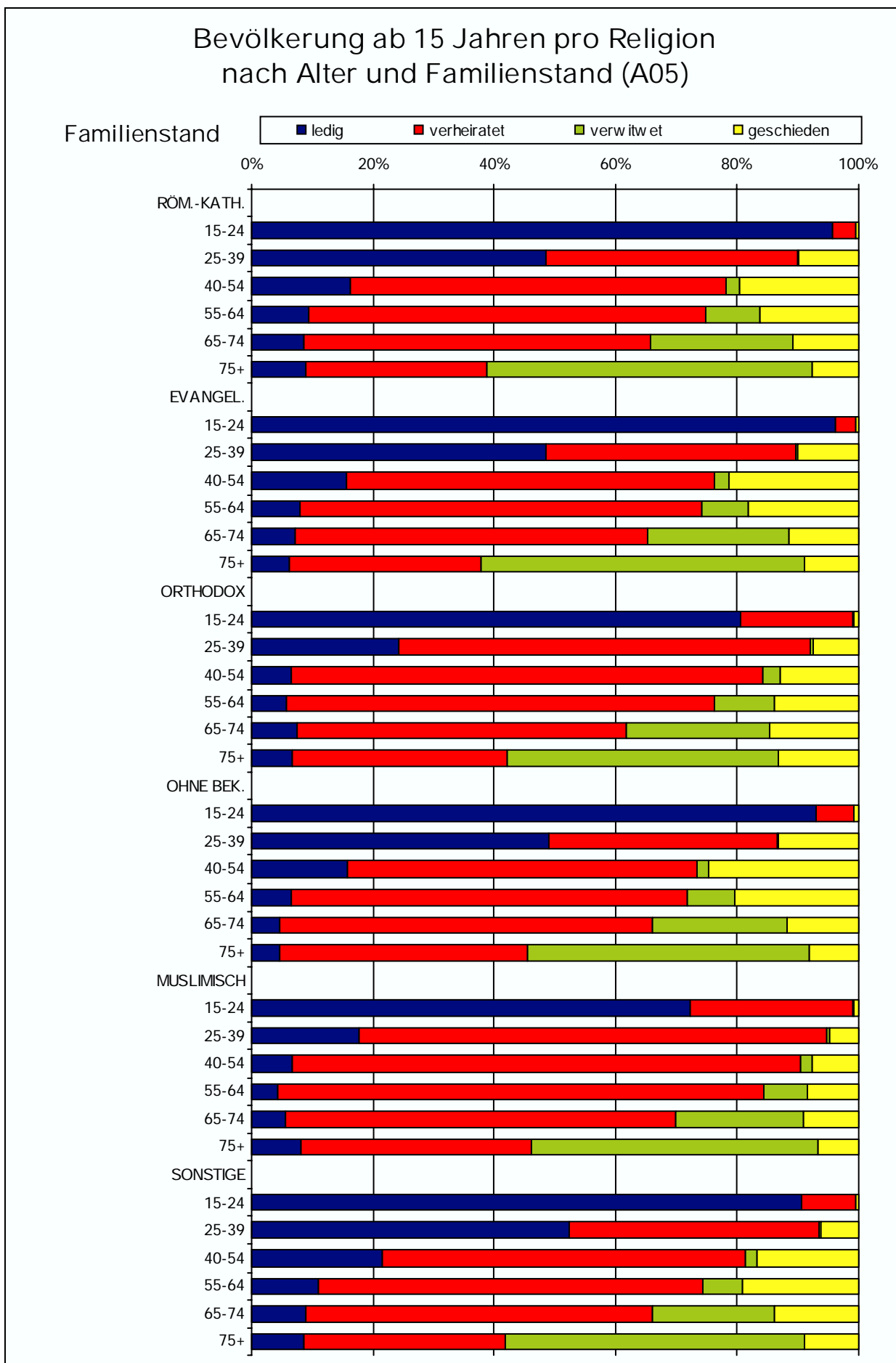
Männer

Frauen

Alter	ledig	verh.	verw.	gesch.	Summe
0- 4	38.085	0	0	0	38.085
5- 9	39.642	0	0	0	39.642
10- 14	38.867	0	0	0	38.867
15- 19	38.679	286	3	11	38.979
20- 24	38.126	4.325	8	246	42.705
25- 29	38.397	14.231	22	1.458	54.108
30- 34	34.428	29.689	56	5.049	69.222
35- 39	23.530	38.894	142	8.662	71.228
40- 44	13.779	36.327	230	9.509	59.845
45- 49	7.702	32.590	356	8.375	49.023
50- 54	5.808	35.775	745	9.446	51.774
55- 59	4.373	35.616	1.239	8.267	49.495
60- 64	3.039	31.182	1.648	5.504	41.373
65- 69	1.524	19.590	1.751	2.516	25.381
70- 74	1.276	19.020	2.619	1.815	24.730
75- 79	850	14.464	3.195	1.084	19.593
80- 84	356	6.534	2.162	420	9.472
85- 89	209	3.041	2.014	222	5.486
90- 94	83	834	1.019	61	1.997
95+	12	104	212	11	339
Ges.	328.765	322.502	17.421	62.656	731.344

Alter	ledig	verh.	verw.	gesch.	Summe
0- 4	36.444	0	0	0	36.444
5- 9	37.792	0	0	0	37.792
10- 14	36.749	0	0	0	36.749
15- 19	35.769	1.025	7	37	36.838
20- 24	35.007	8.197	18	617	43.839
25- 29	33.108	21.597	100	3.092	57.897
30- 34	27.235	34.929	246	8.097	70.507
35- 39	18.032	38.785	551	11.898	69.266
40- 44	11.032	35.316	969	12.596	59.913
45- 49	6.409	32.220	1.669	11.703	52.001
50- 54	4.876	34.320	3.245	13.087	55.528
55- 59	4.423	32.659	5.219	11.884	54.185
60- 64	3.649	27.107	7.682	8.243	46.681
65- 69	2.593	16.363	8.858	4.661	32.475
70- 74	3.108	15.378	14.204	4.583	37.273
75- 79	3.674	11.819	21.638	4.527	41.658
80- 84	2.051	3.948	15.183	2.144	23.326
85- 89	1.397	1.474	12.938	1.174	16.983
90- 94	691	358	6.319	413	7.781
95+	177	42	1.345	79	1.643
Ges.	304.216	315.537	100.191	98.835	818.779

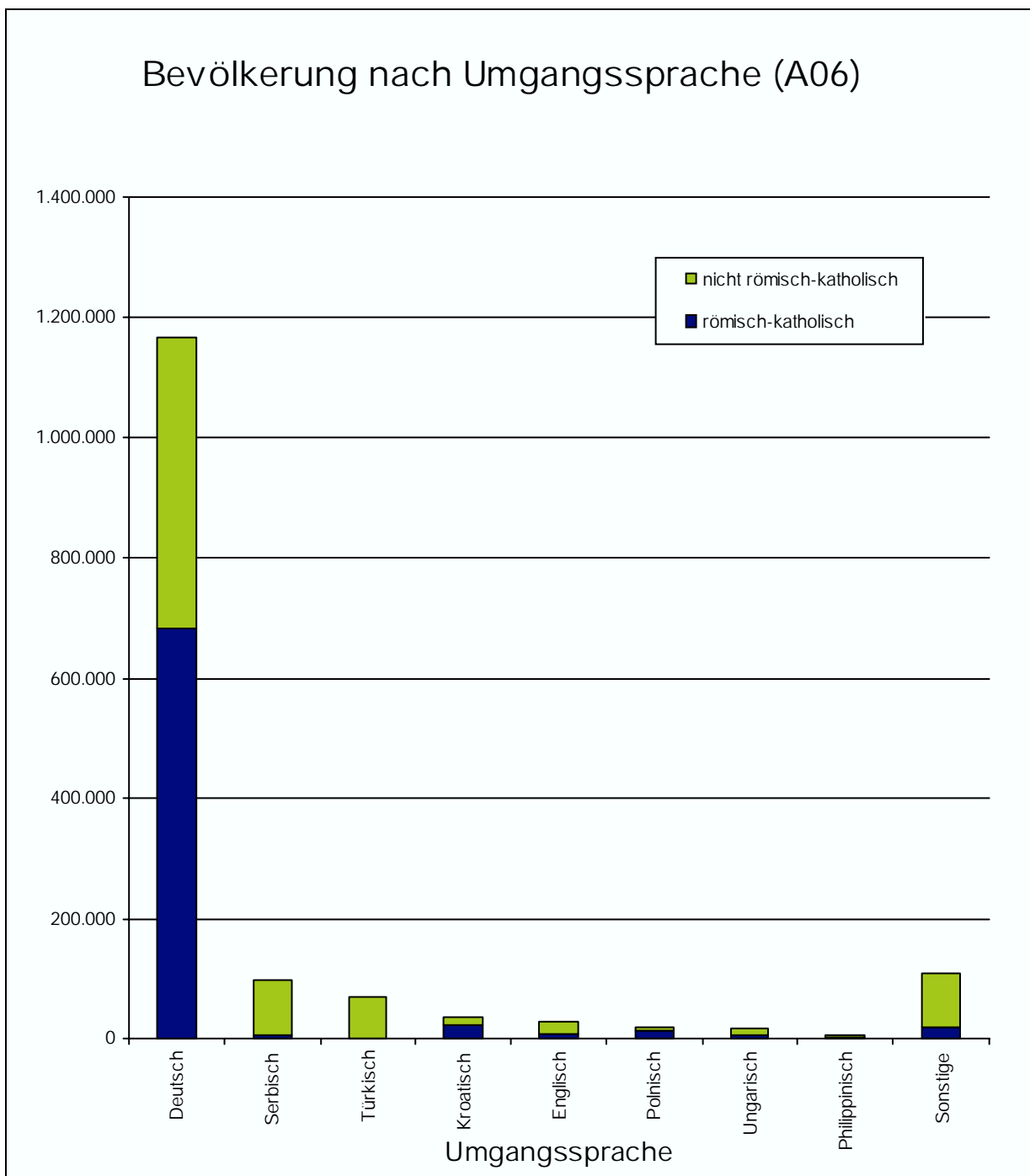
Wien Stadt



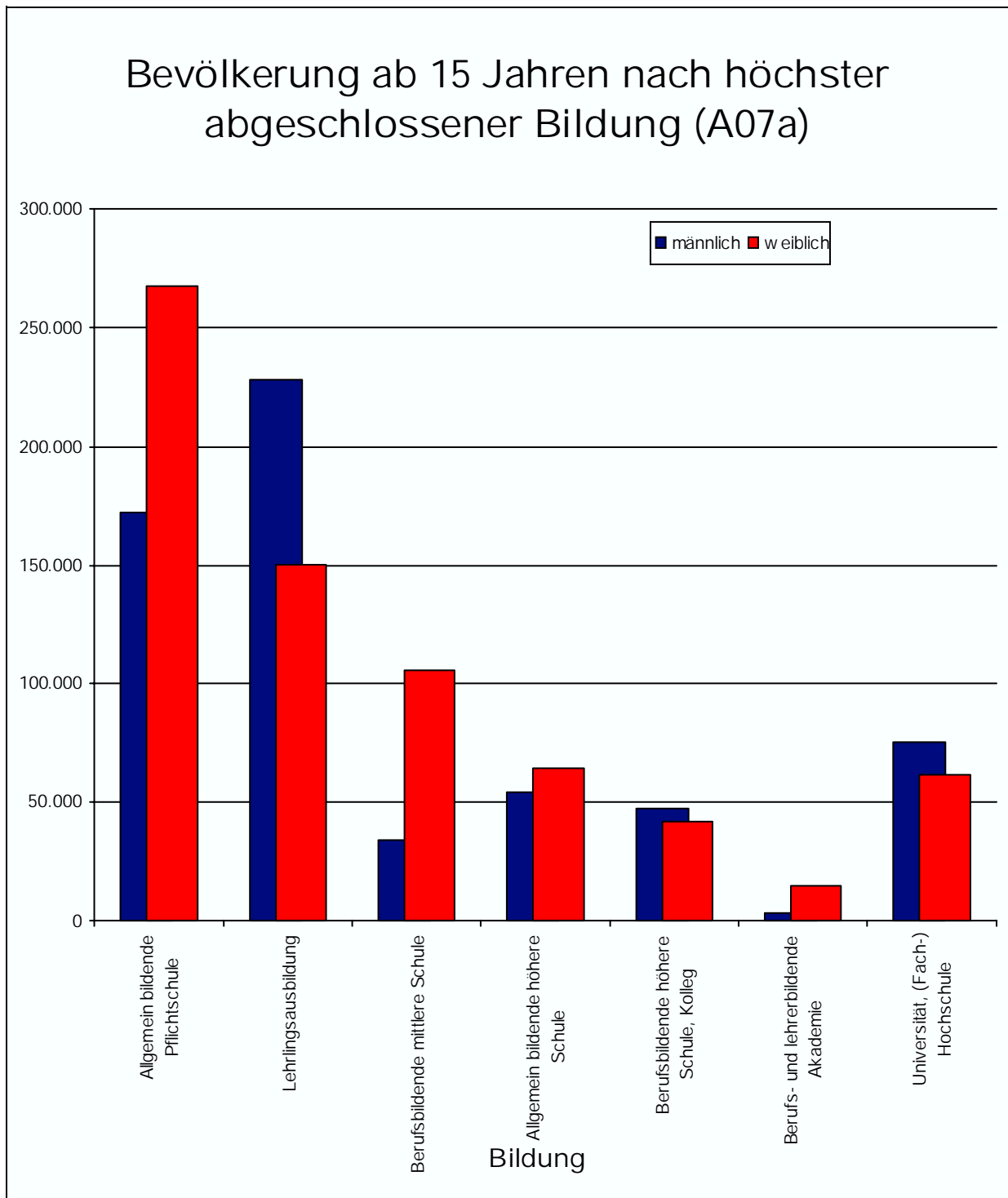
Wien Stadt

Alter	ledig	verheiratet	verwitwet	geschieden	Summe
RÖM.-KATH.					
15-24	84.957	3.332	5	407	88.701
25-39	88.612	75.751	457	17.783	182.603
40-54	22.947	86.621	3.144	27.468	140.180
55-64	8.683	60.328	7.999	15.040	92.050
65-74	5.403	35.716	14.678	6.725	62.522
75+	6.752	23.031	41.417	5.817	77.017
EVANGEL.					
15-24	7.747	272	1	43	8.063
25-39	9.080	7.648	45	1.886	18.659
40-54	2.387	9.286	356	3.243	15.272
55-64	896	7.420	855	2.047	11.218
65-74	497	4.070	1.615	807	6.989
75+	582	2.939	4.958	823	9.302
ORTHODOX					
15-24	10.556	2.418	6	106	13.086
25-39	6.010	16.779	127	1.854	24.770
40-54	1.659	19.630	756	3.248	25.293
55-64	421	5.251	735	1.030	7.437
65-74	254	1.849	806	495	3.404
75+	64	345	436	127	972
OHNE BEK.					
15-24	20.710	1.387	6	151	22.254
25-39	49.430	37.793	256	13.150	100.629
40-54	16.182	59.217	2.146	25.219	102.764
55-64	4.261	43.712	5.252	13.606	66.831
65-74	1.853	25.041	9.066	4.776	40.736
75+	1.599	14.318	16.311	2.857	35.085
MUSLIMISCH					
15-24	14.875	5.559	13	164	20.611
25-39	6.464	28.321	168	1.793	36.746
40-54	1.470	18.047	414	1.671	21.602
55-64	219	4.005	365	414	5.003
65-74	97	1.137	371	159	1.764
75+	37	175	217	31	460
SONSTIGE					
15-24	8.736	865	5	40	9.646
25-39	15.134	11.833	64	1.790	28.821
40-54	4.961	13.747	398	3.867	22.973
55-64	1.004	5.848	582	1.761	9.195
65-74	397	2.538	896	613	4.444
75+	466	1.810	2.686	480	5.442
Gesamt	405.402	638.039	117.612	161.491	1.322.544

Wien Stadt



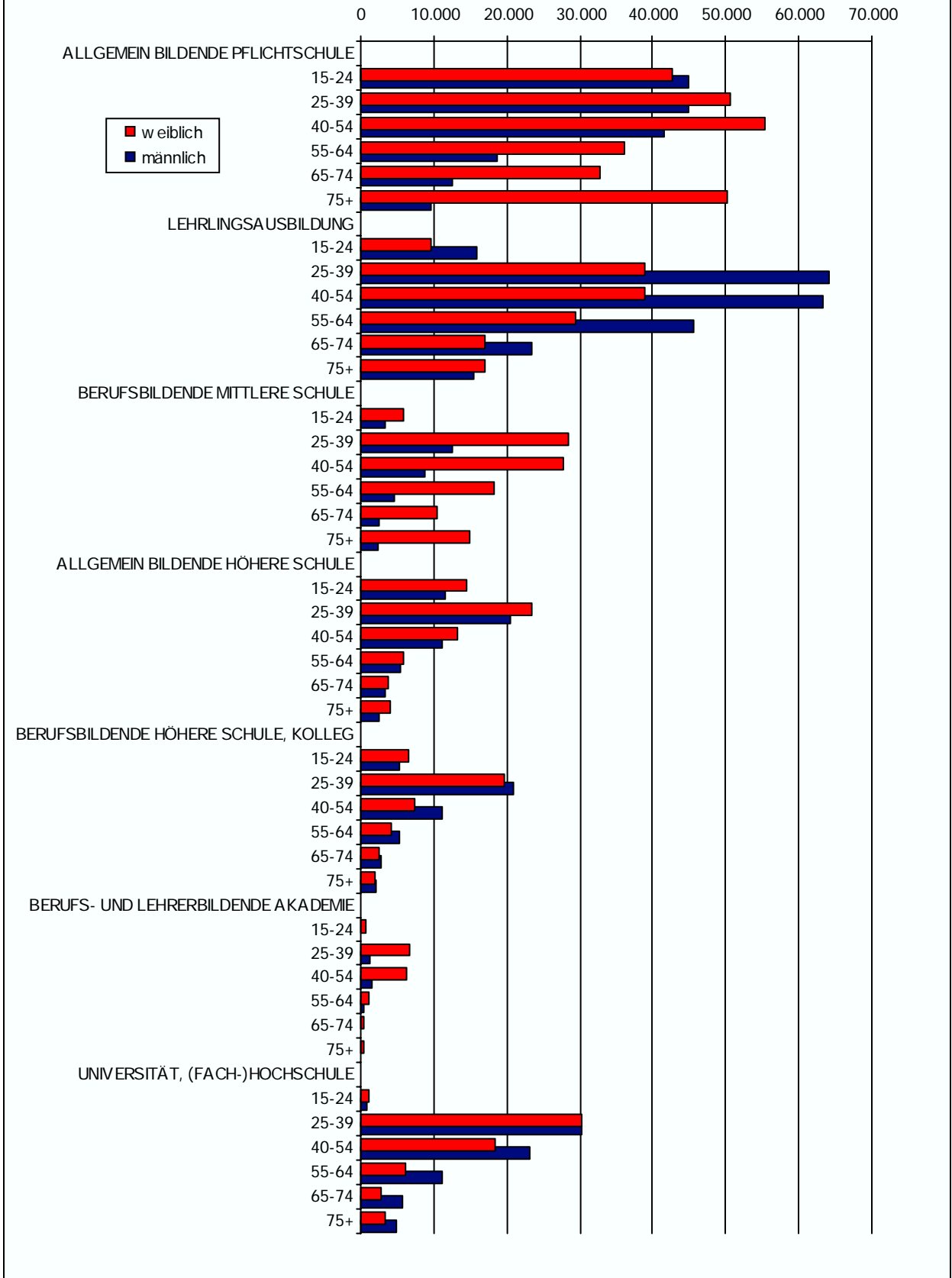
Umgangssprache	röm.-kath.		nicht röm.-kath.		gesamt	
	Anzahl	Prozent	Anzahl	Prozent	Anzahl	Prozent
Deutsch	683.326	89,6%	483.440	61,4%	1.166.766	75,3%
Serbisch	4.319	0,6%	93.505	11,9%	97.824	6,3%
Türkisch	467	0,1%	70.509	9,0%	70.976	4,6%
Kroatisch	23.631	3,1%	14.023	1,8%	37.654	2,4%
Englisch	8.494	1,1%	18.128	2,3%	26.622	1,7%
Polnisch	12.964	1,7%	7.985	1,0%	20.949	1,4%
Ungarisch	6.654	0,9%	8.781	1,1%	15.435	1,0%
Philippinisch	3.140	0,4%	1.320	0,2%	4.460	0,3%
Sonstige	19.994	2,6%	89.443	11,4%	109.437	7,1%
Gesamt	762.989	100%	787.134	100%	1.550.123	100%



Bildung	männlich	weiblich	Summe
Allgemein bildende Pflichtschule	172.075	267.586	439.661
Lehrlingsausbildung	227.734	150.459	378.193
Berufsbildende mittlere Schule	33.983	105.686	139.669
Allgemein bildende höhere Schule	54.286	64.637	118.923
Berufsbildende höhere Schule, Kolleg	47.287	42.160	89.447
Berufs- und lehrerbildende Akademie	3.531	15.418	18.949
Universität, (Fach-) Hochschule	75.854	61.848	137.702
Gesamt	614.750	707.794	1.322.544

Wien Stadt

Bevölkerung ab 15 Jahren pro höchster abgeschlossener Bildung nach Alter und Geschlecht (A07b)

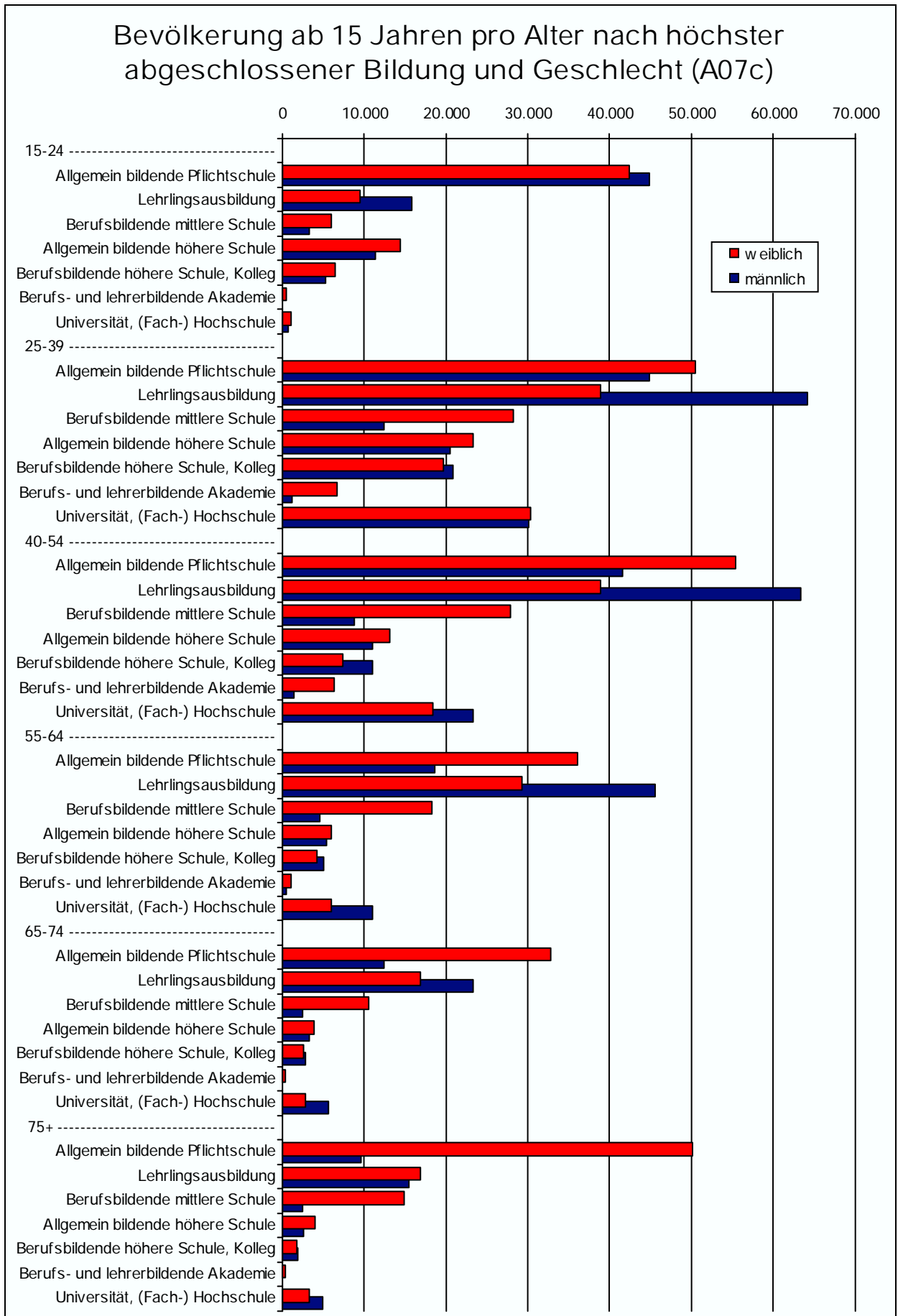


Wien Stadt

Bevölkerung ab 15 Jahren pro höchster abgeschlossener
Bildung nach Alter und Geschlecht (A07b)

Alter	männlich	weiblich	Summe
ALLGEMEIN BILDENDE PFLICHTSCHULE			
15-24	44.937	42.532	87.469
25-39	44.883	50.508	95.391
40-54	41.630	55.459	97.089
55-64	18.599	36.061	54.660
65-74	12.451	32.810	45.261
75+	9.575	50.216	59.791
LEHRLINGSAUSBILDUNG			
15-24	15.813	9.541	25.354
25-39	64.247	38.888	103.135
40-54	63.328	38.906	102.234
55-64	45.603	29.384	74.987
65-74	23.371	16.917	40.288
75+	15.372	16.823	32.195
BERUFSBILDENDE MITTLERE SCHULE			
15-24	3.344	5.919	9.263
25-39	12.516	28.324	40.840
40-54	8.725	27.894	36.619
55-64	4.586	18.183	22.769
65-74	2.415	10.484	12.899
75+	2.397	14.882	17.279
ALLGEMEIN BILDENDE HÖHERE SCHULE			
15-24	11.473	14.464	25.937
25-39	20.455	23.333	43.788
40-54	11.123	13.198	24.321
55-64	5.390	5.887	11.277
65-74	3.275	3.777	7.052
75+	2.570	3.978	6.548
BERUFSBILDENDE HÖHERE SCHULE, KOLLEG			
15-24	5.295	6.522	11.817
25-39	20.958	19.618	40.576
40-54	11.116	7.393	18.509
55-64	5.127	4.242	9.369
65-74	2.790	2.562	5.352
75+	2.001	1.823	3.824
BERUFS- UND LEHRERBILDENDE AKADEMIE			
15-24	48	580	628
25-39	1.240	6.735	7.975
40-54	1.451	6.239	7.690
55-64	510	1.118	1.628
65-74	177	380	557
75+	105	366	471
UNIVERSITÄT, (FACH-)HOCHSCHULE			
15-24	774	1.119	1.893
25-39	30.259	30.264	60.523
40-54	23.269	18.353	41.622
55-64	11.053	5.991	17.044
65-74	5.632	2.818	8.450
75+	4.867	3.303	8.170
Gesamt	614.750	707.794	1.322.544

Wien Stadt

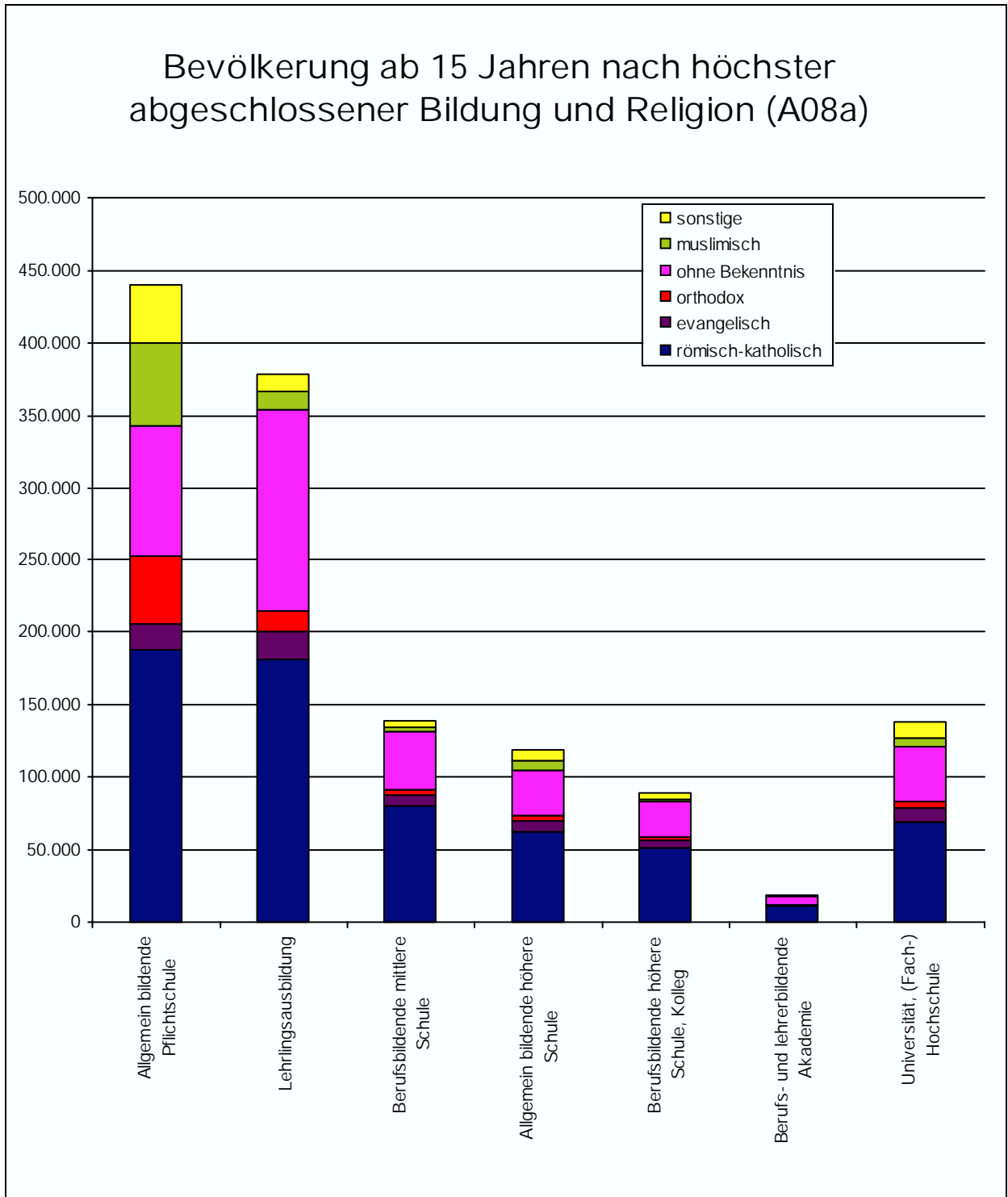


Wien Stadt

Bevölkerung ab 15 Jahren pro Alter nach höchster abgeschlossener Bildung und Geschlecht (A07c)

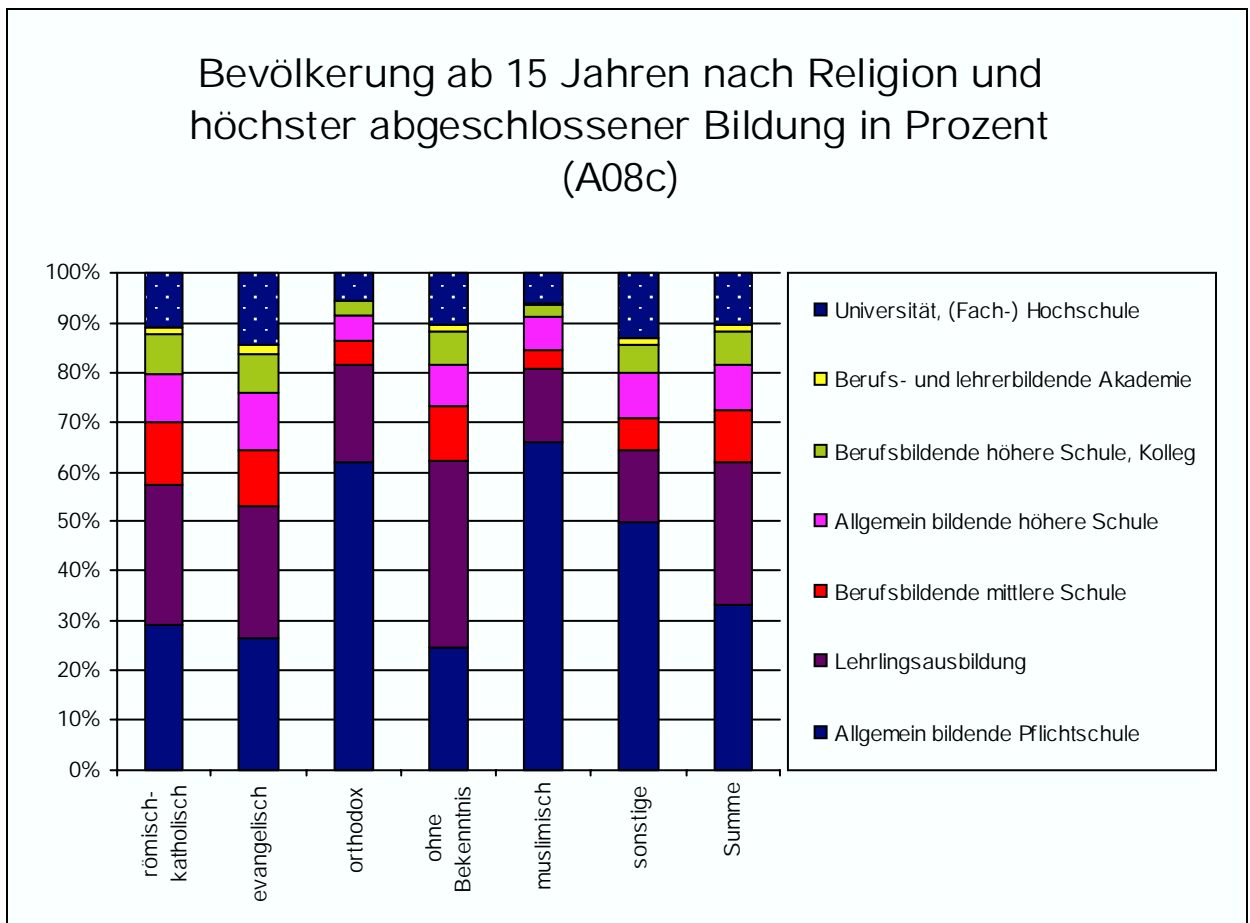
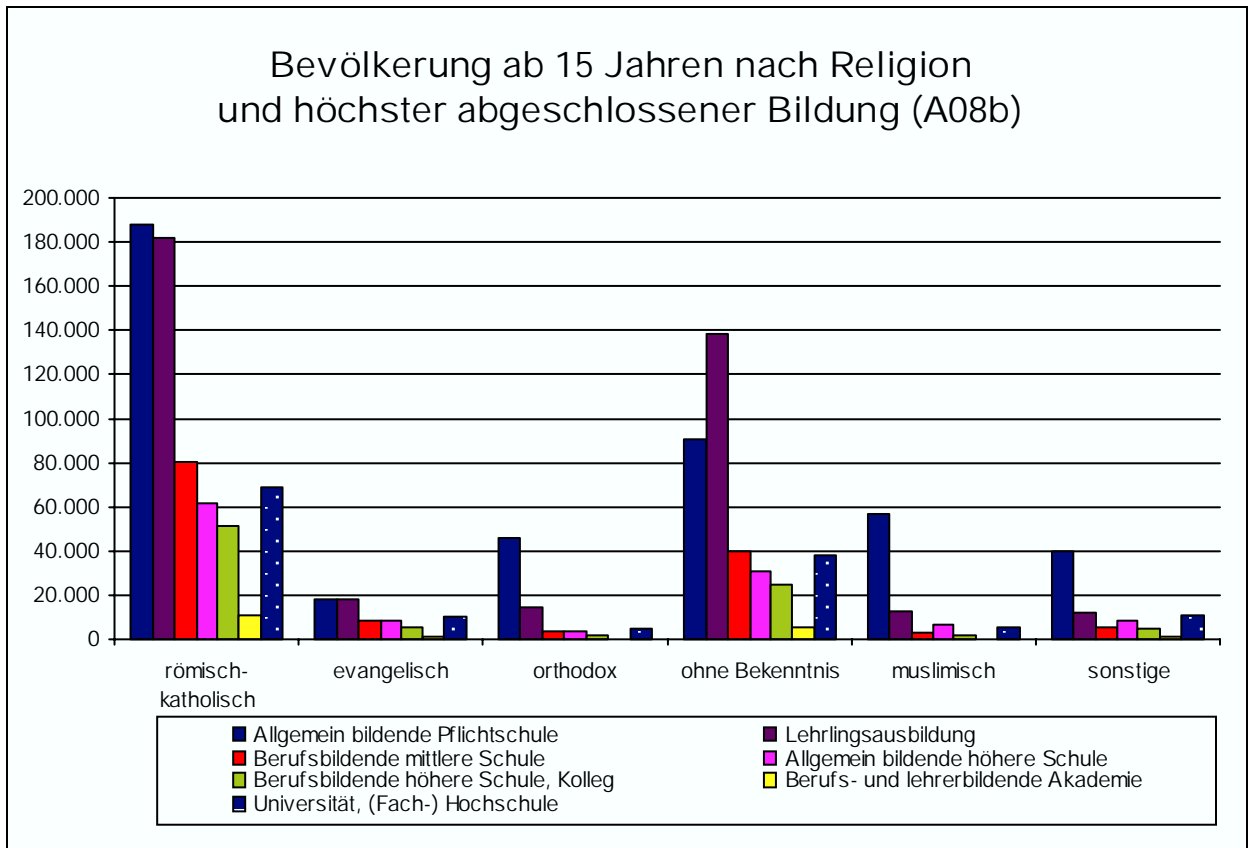
Bildung	männlich	weiblich	Summe
15-24 -----			
Allgemein bildende Pflichtschule	44.937	42.532	87.469
Lehrlingsausbildung	15.813	9.541	25.354
Berufsbildende mittlere Schule	3.344	5.919	9.263
Allgemein bildende höhere Schule	11.473	14.464	25.937
Berufsbildende höhere Schule, Kolleg	5.295	6.522	11.817
Berufs- und lehrerbildende Akademie	48	580	628
Universität, (Fach-) Hochschule	774	1.119	1.893
25-39 -----			
Allgemein bildende Pflichtschule	44.883	50.508	95.391
Lehrlingsausbildung	64.247	38.888	103.135
Berufsbildende mittlere Schule	12.516	28.324	40.840
Allgemein bildende höhere Schule	20.455	23.333	43.788
Berufsbildende höhere Schule, Kolleg	20.958	19.618	40.576
Berufs- und lehrerbildende Akademie	1.240	6.735	7.975
Universität, (Fach-) Hochschule	30.259	30.264	60.523
40-54 -----			
Allgemein bildende Pflichtschule	41.630	55.459	97.089
Lehrlingsausbildung	63.328	38.906	102.234
Berufsbildende mittlere Schule	8.725	27.894	36.619
Allgemein bildende höhere Schule	11.123	13.198	24.321
Berufsbildende höhere Schule, Kolleg	11.116	7.393	18.509
Berufs- und lehrerbildende Akademie	1.451	6.239	7.690
Universität, (Fach-) Hochschule	23.269	18.353	41.622
55-64 -----			
Allgemein bildende Pflichtschule	18.599	36.061	54.660
Lehrlingsausbildung	45.603	29.384	74.987
Berufsbildende mittlere Schule	4.586	18.183	22.769
Allgemein bildende höhere Schule	5.390	5.887	11.277
Berufsbildende höhere Schule, Kolleg	5.127	4.242	9.369
Berufs- und lehrerbildende Akademie	510	1.118	1.628
Universität, (Fach-) Hochschule	11.053	5.991	17.044
65-74 -----			
Allgemein bildende Pflichtschule	12.451	32.810	45.261
Lehrlingsausbildung	23.371	16.917	40.288
Berufsbildende mittlere Schule	2.415	10.484	12.899
Allgemein bildende höhere Schule	3.275	3.777	7.052
Berufsbildende höhere Schule, Kolleg	2.790	2.562	5.352
Berufs- und lehrerbildende Akademie	177	380	557
Universität, (Fach-) Hochschule	5.632	2.818	8.450
75+ -----			
Allgemein bildende Pflichtschule	9.575	50.216	59.791
Lehrlingsausbildung	15.372	16.823	32.195
Berufsbildende mittlere Schule	2.397	14.882	17.279
Allgemein bildende höhere Schule	2.570	3.978	6.548
Berufsbildende höhere Schule, Kolleg	2.001	1.823	3.824
Berufs- und lehrerbildende Akademie	105	366	471
Universität, (Fach-) Hochschule	4.867	3.303	8.170
Gesamt	614.750	707.794	1.322.544

Wien Stadt

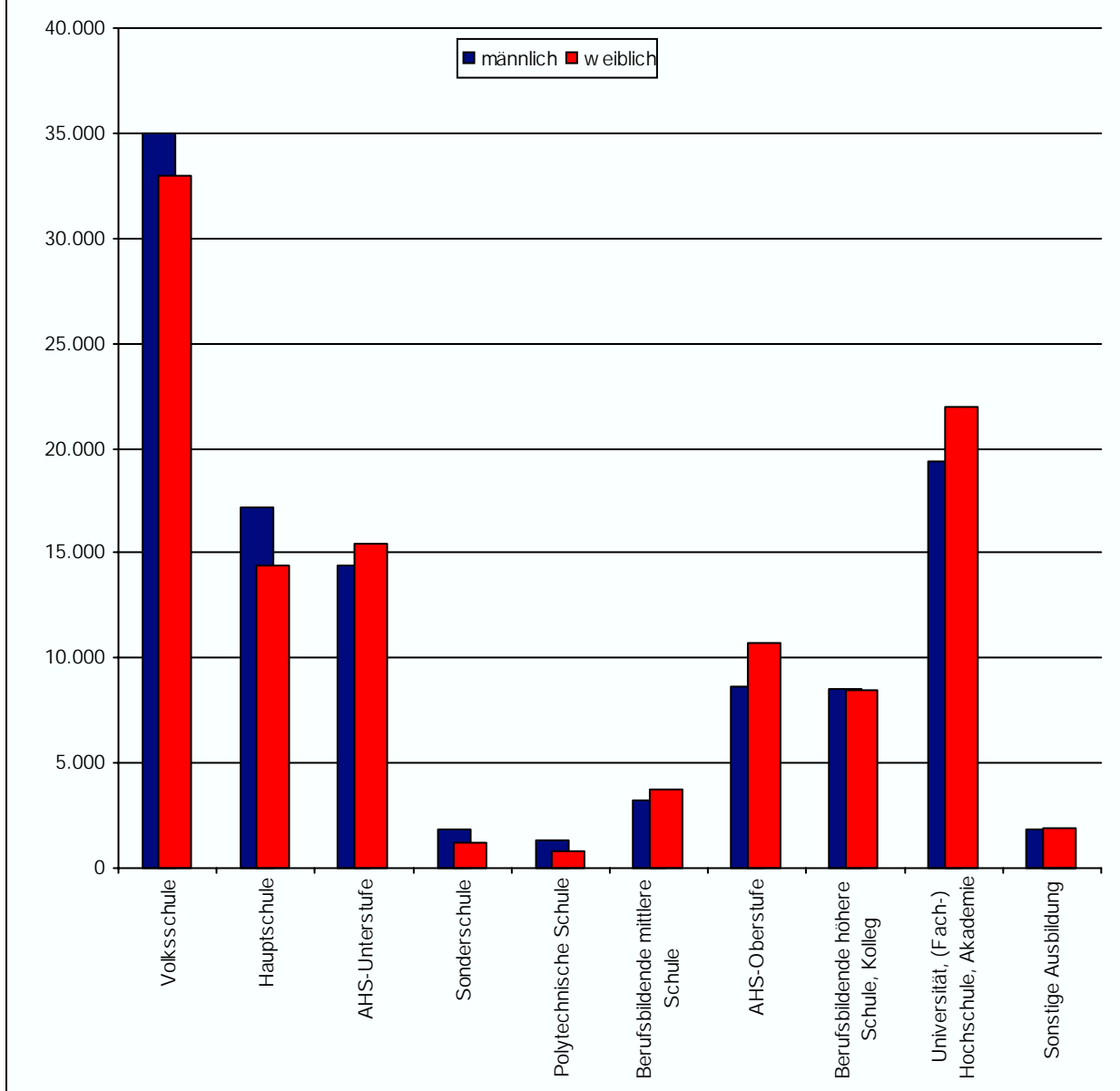


Bildung	r.k.	ev.	orth.	o.r.B.	musl.	sonst.	Summe
Allgemein bildende Pflichtschule	187.796	18.522	46.310	90.383	56.702	39.948	439.661
Lehrlingsausbildung	181.919	18.293	14.841	138.557	12.886	11.697	378.193
Berufsbildende mittlere Schule	80.253	7.910	3.446	39.872	3.042	5.146	139.669
Allgemein bildende höhere Schule	61.881	8.105	3.967	31.202	6.068	7.700	118.923
Berufsbildende höhere Schule, Kolleg	51.290	5.277	2.067	24.708	1.825	4.280	89.447
Berufs- und lehrerbildende Akademie	10.845	1.225	216	5.268	334	1.061	18.949
Universität, (Fach-) Hochschule	69.089	10.171	4.115	38.309	5.329	10.689	137.702
Gesamt	643.073	69.503	74.962	368.299	86.186	80.521	1.322.544

Wien Stadt

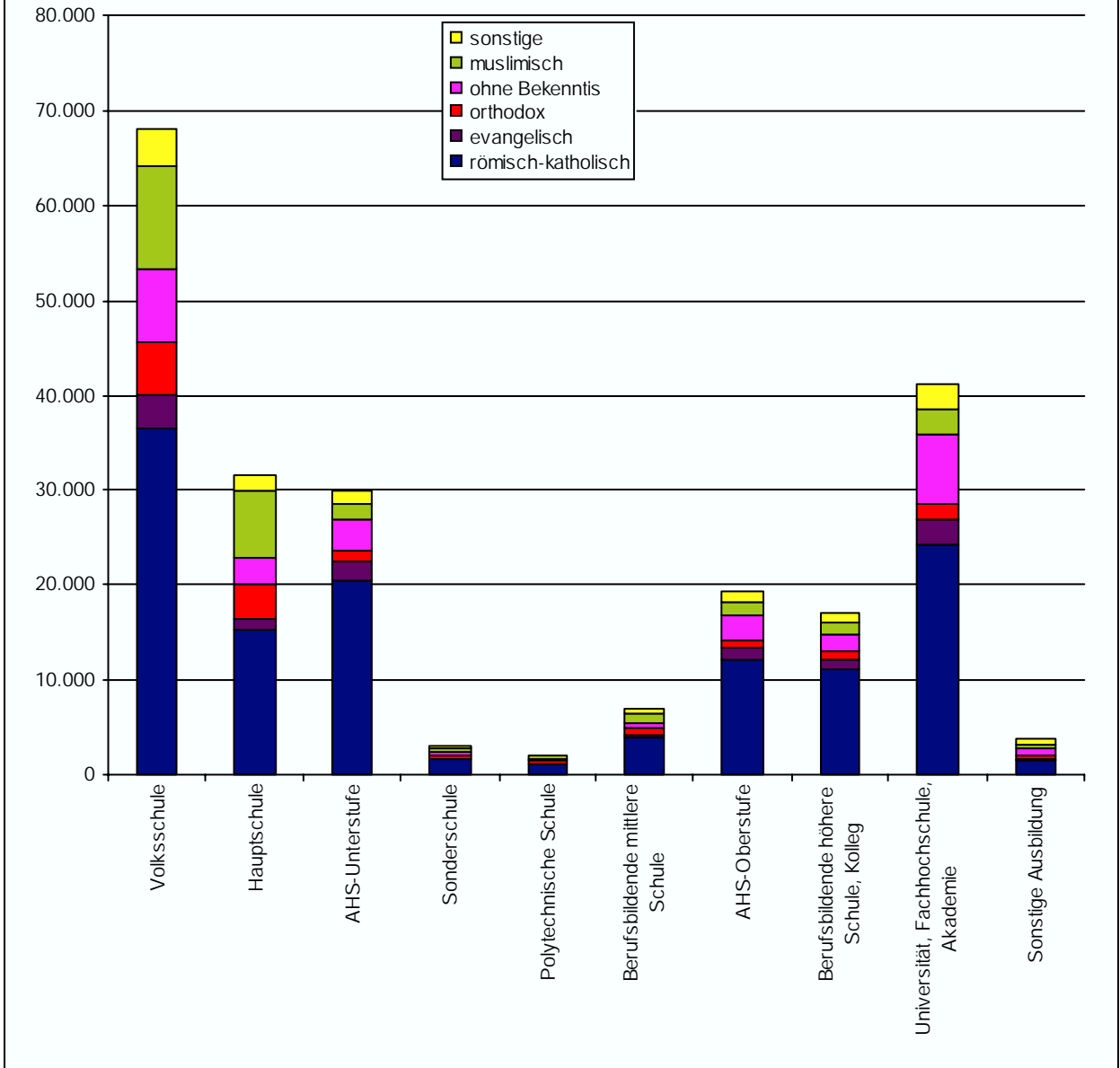


Schüler und Studenten nach Typ der im Jahr 2001 besuchten Ausbildungsstätten und Geschlecht (A09)

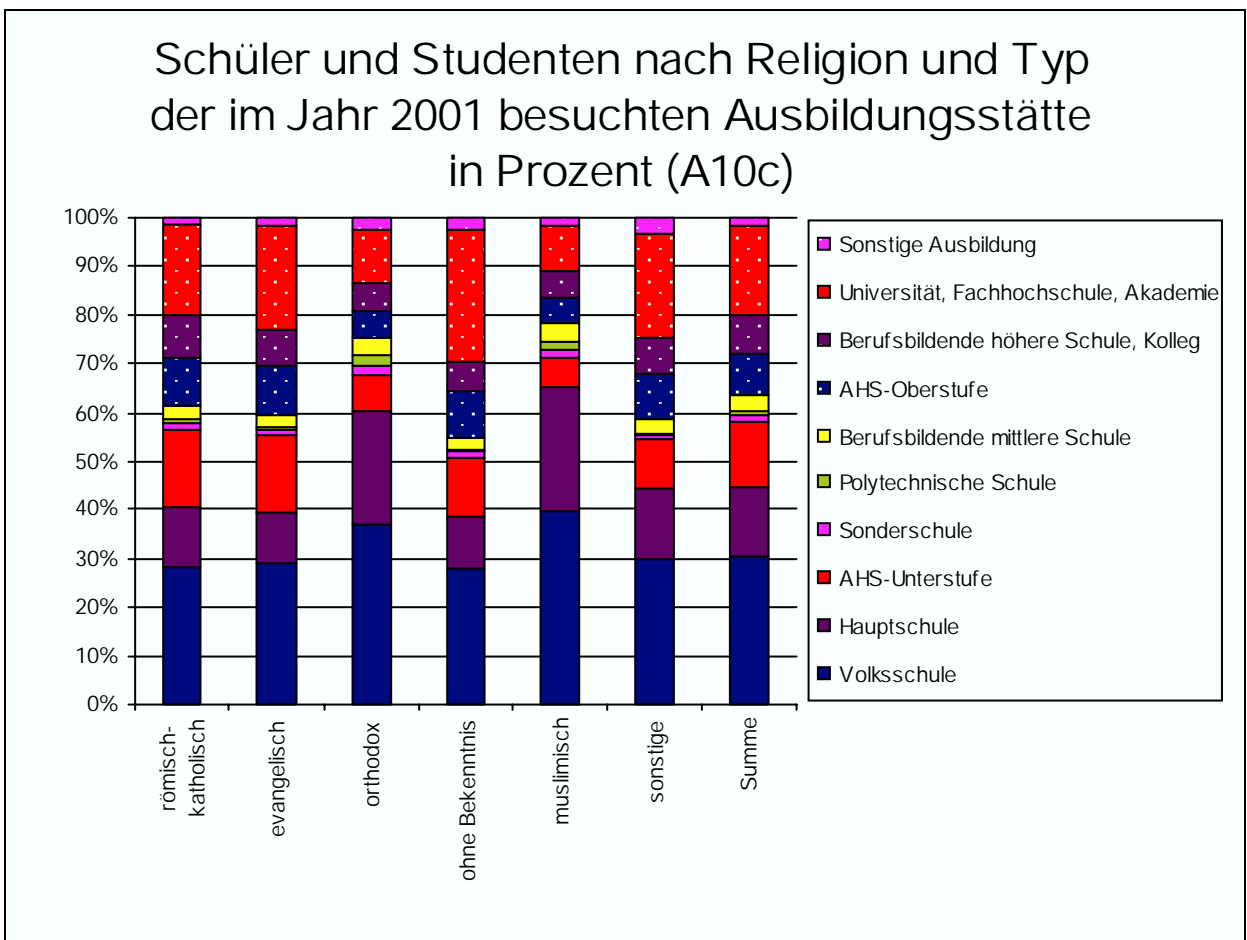
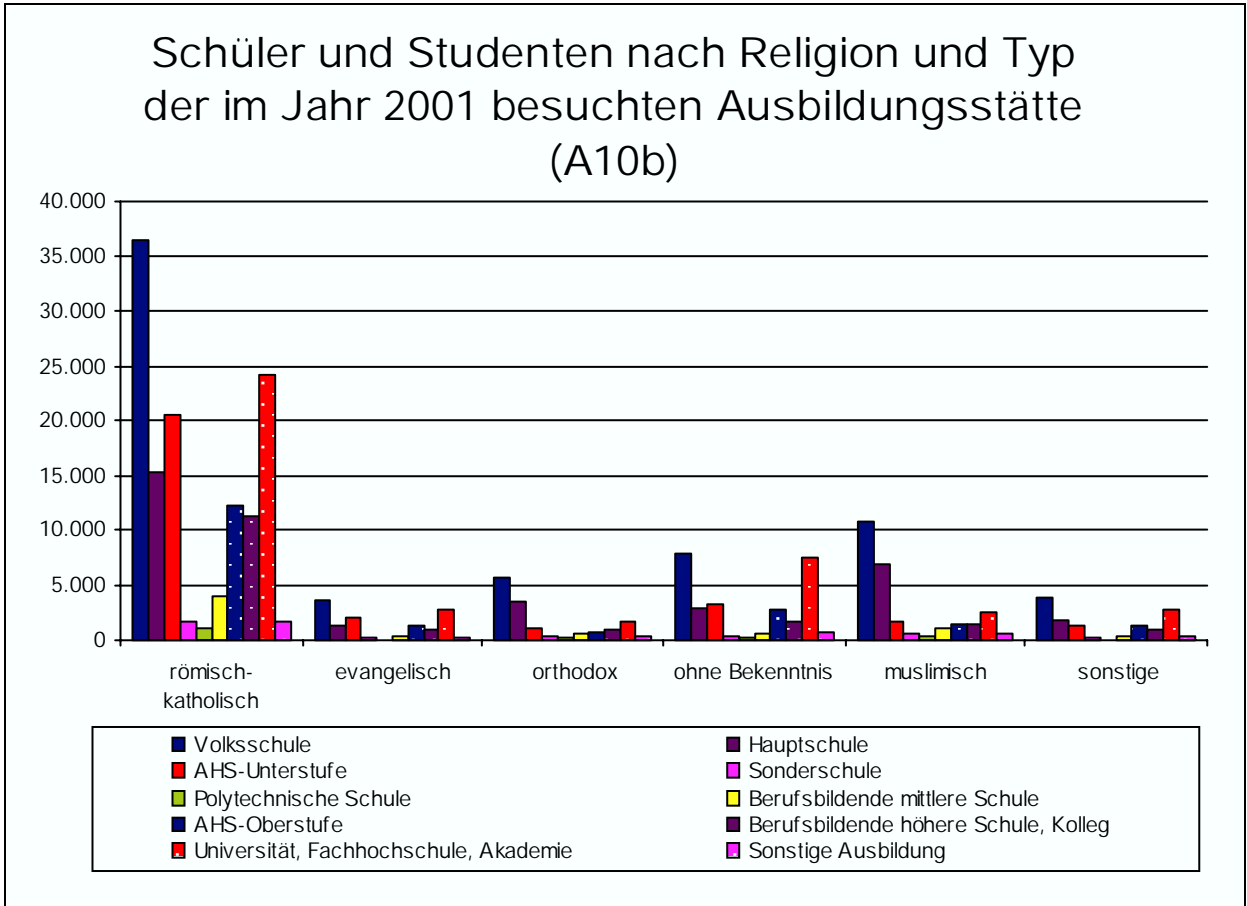


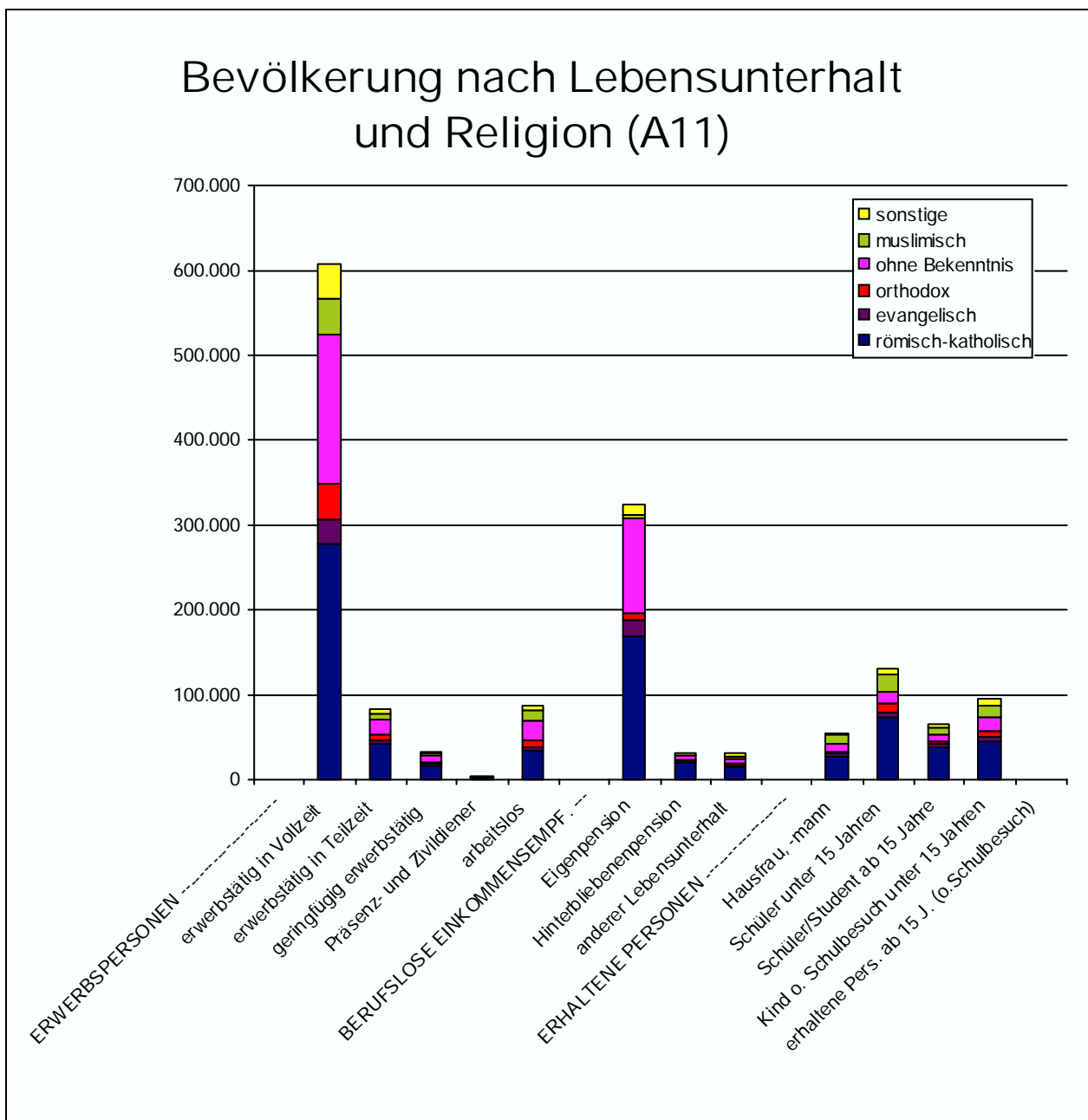
Schule	männlich	weiblich	Summe
Volksschule	35.000	33.022	68.022
Hauptschule	17.201	14.404	31.605
AHS-Unterstufe	14.461	15.450	29.911
Sonderschule	1.825	1.182	3.007
Polytechnische Schule	1.298	792	2.090
Berufsbildende mittlere Schule	3.216	3.713	6.929
AHS-Oberstufe	8.680	10.693	19.373
Berufsbildende höhere Schule, Kolleg	8.554	8.487	17.041
Universität, (Fach-) Hochschule, Akademie	19.318	21.926	41.244
Sonstige Ausbildung	1.835	1.911	3.746
Gesamt	111.388	111.580	222.968

Schüler und Studenten nach Typ der im Jahr 2001 besuchten Ausbildungsstätte und Religion (A10a)



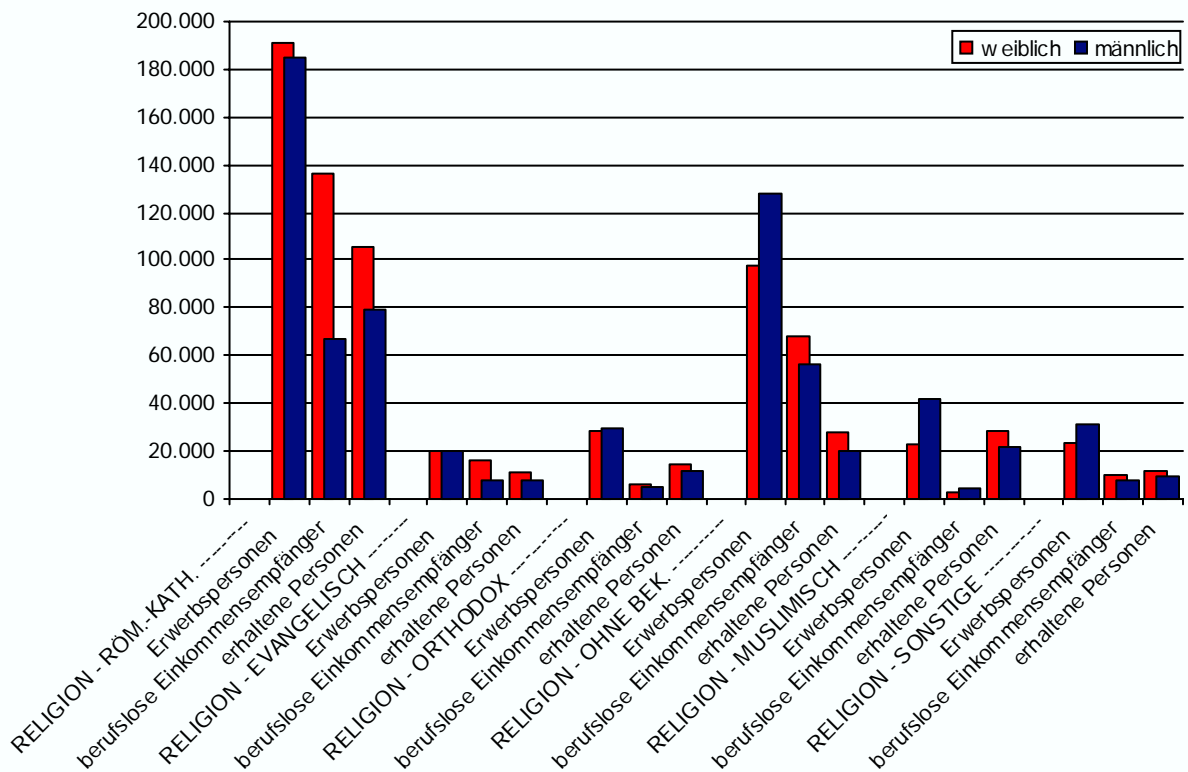
Schule	r.k.	ev.	orth.	o.r.B.	musl.	sonst.	Summe
Volksschule	36.431	3.625	5.605	7.743	10.759	3.859	68.022
Hauptschule	15.234	1.294	3.502	2.937	6.852	1.786	31.605
AHS-Unterstufe	20.520	1.978	1.104	3.328	1.667	1.314	29.911
Sonderschule	1.614	142	351	334	463	103	3.007
Polytechnische Schule	1.126	65	266	180	395	58	2.090
Berufsbildende mittlere Schule	3.925	319	594	619	1.063	409	6.929
AHS-Oberstufe	12.126	1.269	755	2.639	1.402	1.182	19.373
Berufsbildende höhere Schule, Kolleg	11.238	930	897	1.657	1.371	948	17.041
Universität, Fachhochschule, Akademie	24.144	2.644	1.677	7.508	2.562	2.709	41.244
Sonstige Ausbildung	1.567	205	369	681	481	443	3.746
Gesamt	127.925	12.471	15.120	27.626	27.015	12.811	222.968





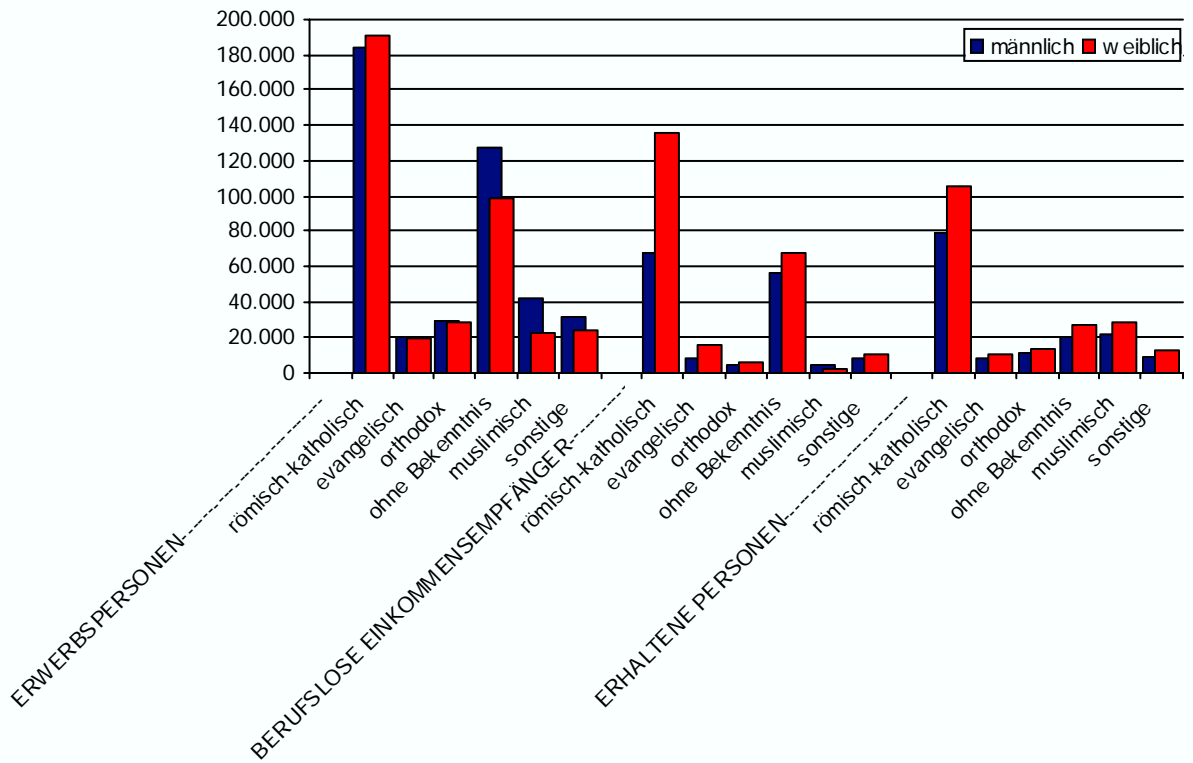
Lebensunterhalt	r.k.	ev.	orth.	o.r.B.	musl.	sonst.	Summe
ERWERBSPERSONEN -----							
erwerbstätig in Vollzeit	278.186	28.955	41.392	175.272	44.490	40.203	608.498
erwerbstätig in Teilzeit	42.559	4.617	5.265	19.997	5.613	6.117	84.168
geringfügig erwerbstätig	17.035	2.064	1.627	7.428	1.756	2.292	32.202
Präsenz- und Zivildienst	2.939	311	223	640	387	277	4.777
arbeitslos	34.369	3.671	9.034	22.455	11.804	6.054	87.387
BERUFSLOSE EINKOMMENSEMPF. -----							
Eigenpension	168.811	19.284	7.778	112.610	3.680	13.184	325.347
Hinterbliebenenpension	19.505	2.166	505	5.926	399	1.200	29.701
anderer Lebensunterhalt	14.910	1.827	2.079	5.784	2.770	3.635	31.005
ERHALTENE PERSONEN -----							
Hausfrau, -mann	26.975	2.974	3.397	10.174	8.922	3.678	56.120
Schüler unter 15 Jahren	73.604	6.998	10.174	14.091	18.846	6.859	130.572
Schüler/Student ab 15 Jahre	38.343	3.699	3.773	8.189	6.563	4.109	64.676
Kind o. Schulbesuch unter 15 Jahren	45.464	4.549	7.977	14.924	15.825	6.294	95.033
erhaltene Pers. ab 15 J. (o. Schulbesuch)	289	31	70	106	94	47	637
Gesamt	762.989	81.146	93.294	397.596	121.149	93.949	1.550.123

Bevölkerung pro Religion nach Lebensunterhalt und Geschlecht (A12a)



Lebensunterhalt	männlich	weiblich	Summe
RELIGION - RÖM.-KATH. -----			
Erwerbspersonen	184.657	190.431	375.088
beruflosse Einkommensempfänger	67.238	135.988	203.226
erhaltene Personen	79.380	105.295	184.675
RELIGION - EVANGELISCH -----			
Erwerbspersonen	19.850	19.768	39.618
beruflosse Einkommensempfänger	7.682	15.595	23.277
erhaltene Personen	7.790	10.461	18.251
RELIGION - ORTHODOX -----			
Erwerbspersonen	29.468	28.073	57.541
beruflosse Einkommensempfänger	4.694	5.668	10.362
erhaltene Personen	11.550	13.841	25.391
RELIGION - OHNE BEK. -----			
Erwerbspersonen	127.644	98.148	225.792
beruflosse Einkommensempfänger	56.345	67.975	124.320
erhaltene Personen	19.808	27.676	47.484
RELIGION - MUSLIMISCH -----			
Erwerbspersonen	41.569	22.481	64.050
beruflosse Einkommensempfänger	4.087	2.762	6.849
erhaltene Personen	21.629	28.621	50.250
RELIGION - SONSTIGE -----			
Erwerbspersonen	31.318	23.625	54.943
beruflosse Einkommensempfänger	7.620	10.399	18.019
erhaltene Personen	9.015	11.972	20.987
Gesamt	731.344	818.779	1.550.123

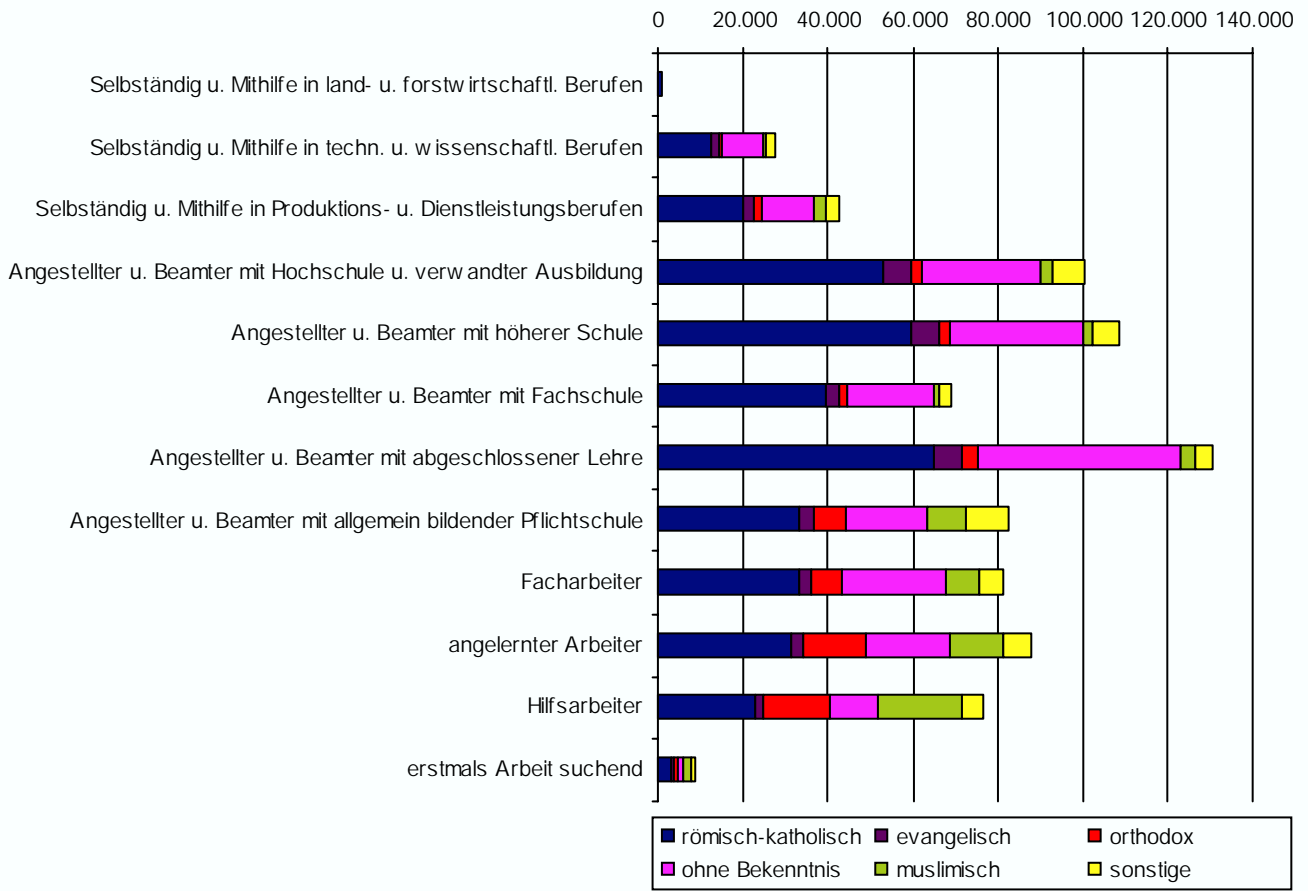
Bevölkerung pro Lebensunterhalt nach Religion und Geschlecht (A12b)



Religionsbekenntnis	männlich	weiblich	Summe
ERWERBSPERSONEN-----			
römisch-katholisch	184.657	190.431	375.088
evangelisch	19.850	19.768	39.618
orthodox	29.468	28.073	57.541
ohne Bekenntnis	127.644	98.148	225.792
muslimisch	41.569	22.481	64.050
sonstige	31.318	23.625	54.943
BERUFSLOSE EINKOMMENSEMPFÄNGER			
römisch-katholisch	67.238	135.988	203.226
evangelisch	7.682	15.595	23.277
orthodox	4.694	5.668	10.362
ohne Bekenntnis	56.345	67.975	124.320
muslimisch	4.087	2.762	6.849
sonstige	7.620	10.399	18.019
ERHALTENE PERSONEN-----			
römisch-katholisch	79.380	105.295	184.675
evangelisch	7.790	10.461	18.251
orthodox	11.550	13.841	25.391
ohne Bekenntnis	19.808	27.676	47.484
muslimisch	21.629	28.621	50.250
sonstige	9.015	11.972	20.987
Gesamt	731.344	818.779	1.550.123

Wien Stadt

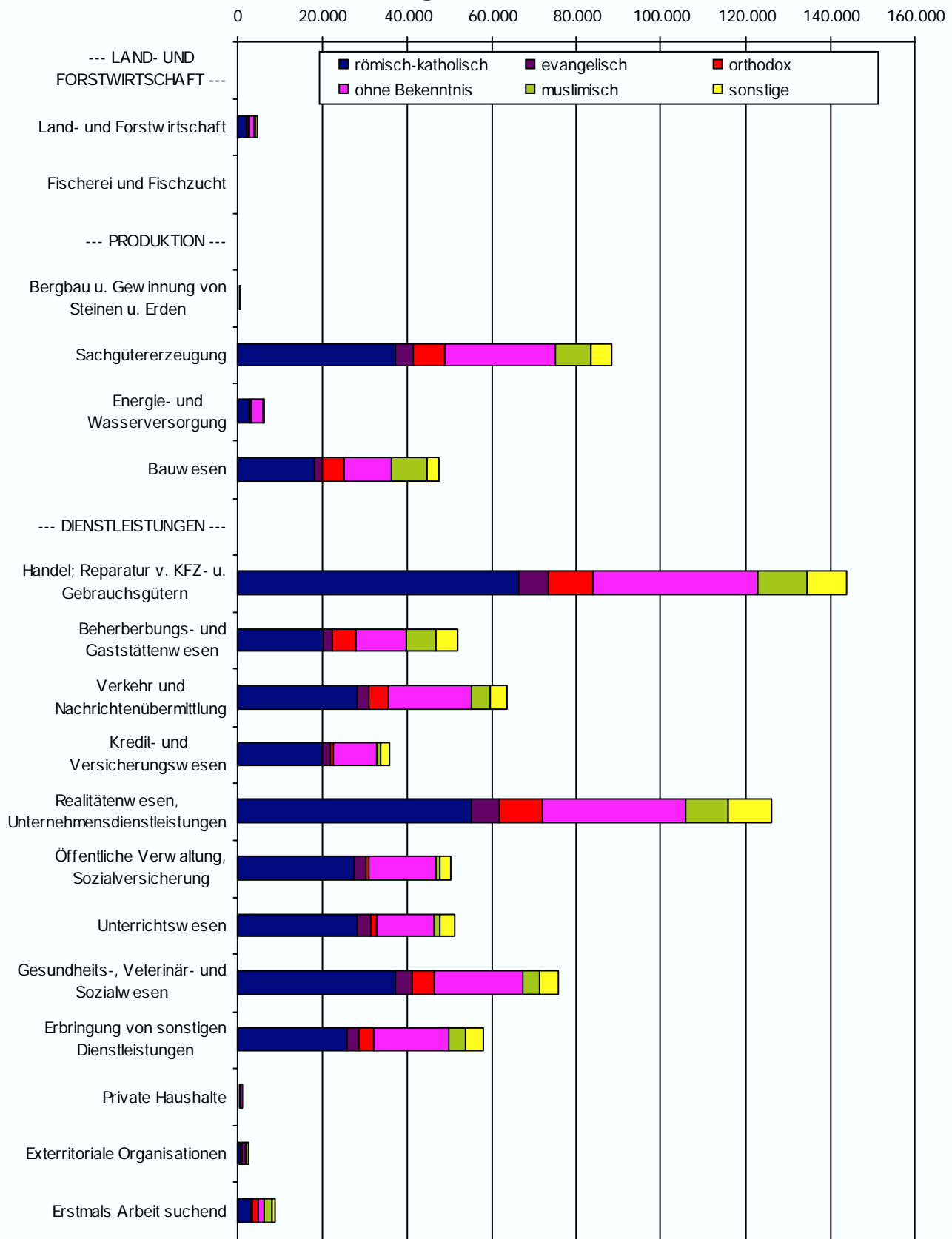
Erwerbspersonen nach sozioökonomischer Gruppe und Religion (A13)



Sozioökonomische Gruppe	r.k.	ev.	orth.	o.r.B.	musl.	sonst.	Summe
Selbständig u. Mithilfe in land- u. forstwirtschaftl. Berufen	827	39	23	137	23	30	1.079
Selbständig u. Mithilfe in techn. u. wissenschaftl. Berufen	12.769	1.907	462	9.550	486	2.346	27.520
Selbständig u. Mithilfe in Produktions- u. Dienstleistungsberufen	20.132	2.397	1.950	12.193	2.648	3.536	42.856
Angestellter u. Beamter mit Hochschule u. verwandter Ausbildung	52.892	6.971	2.088	28.375	2.736	7.660	100.722
Angestellter u. Beamter mit höherer Schule	59.791	6.580	2.081	31.385	2.449	6.083	108.369
Angestellter u. Beamter mit Fachschule	39.425	3.468	1.708	20.186	1.444	2.794	69.025
Angestellter u. Beamter mit abgeschlossener Lehre	64.919	6.475	3.684	47.997	3.123	4.258	130.456
Angestellter u. Beamter mit allgemein bildender Pflichtschule	33.236	3.575	7.548	19.161	8.658	10.333	82.511
Facharbeiter	33.205	3.078	6.834	24.436	8.111	5.719	81.383
angelernter Arbeiter	31.598	2.813	14.319	19.880	12.863	6.374	87.847
Hilfsarbeiter	23.040	1.978	15.530	11.171	19.646	5.036	76.401
erstmals Arbeit suchend	3.254	337	1.314	1.321	1.863	774	8.863
Gesamt	375.088	39.618	57.541	225.792	64.050	54.943	817.032

Wien Stadt

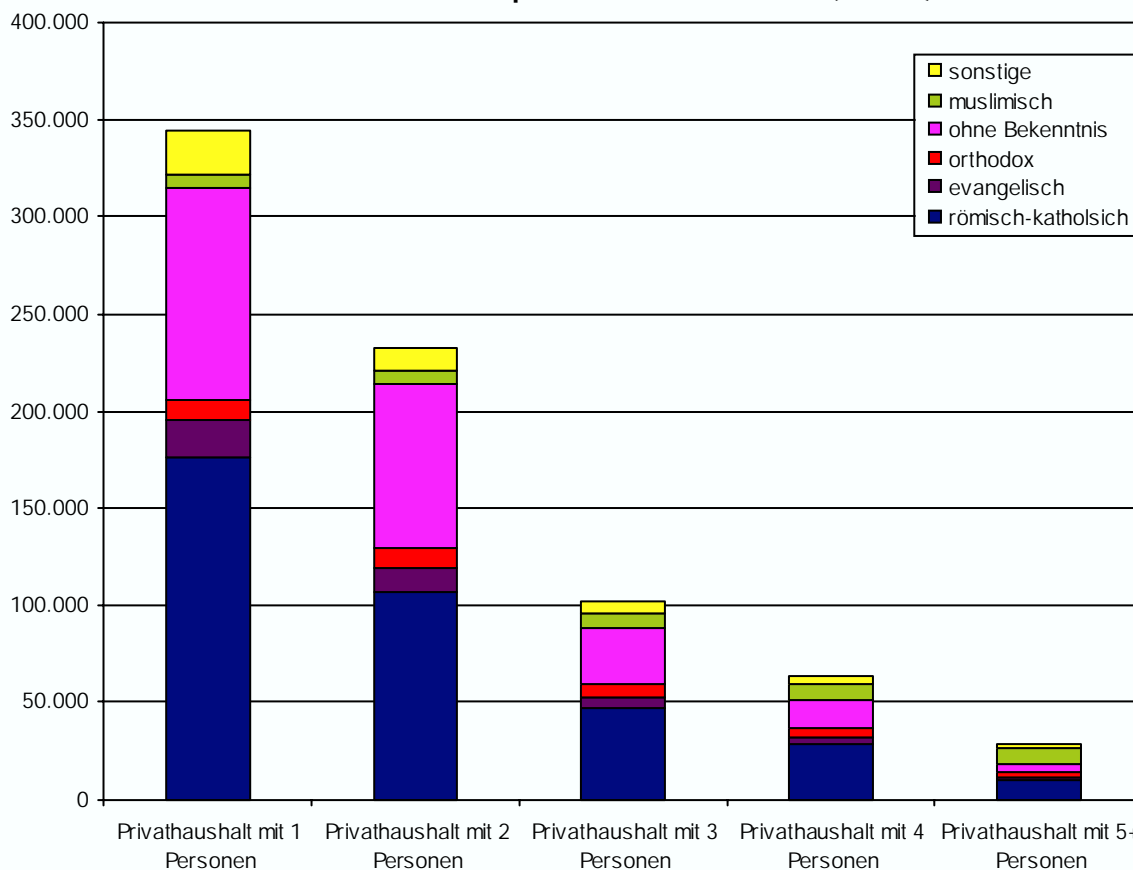
Erwerbspersonen nach Wirtschaftszweig und Religion (A14)



Wien Stadt

Wirtschaftszweig	r.k.	ev.	orth.	o.r.B.	musl.	sonst.	Summe
--- LAND- UND FORSTWIRTSCHAFT ---							
Land- und Forstwirtschaft	2.231	175	373	899	534	167	4.379
Fischerei und Fischzucht	5	0	0	5	1	0	11
--- PRODUKTION ---							
Bergbau u. Gewinnung von Steinen u. Erden	210	29	47	152	61	58	557
Sachgütererzeugung	37.533	3.872	7.596	25.987	8.340	5.214	88.542
Energie- und Wasserversorgung	2.876	282	132	2.674	186	302	6.452
Bauwesen	18.253	1.628	5.389	11.122	8.179	2.776	47.347
--- DIENSTLEISTUNGEN ---							
Handel; Reparatur v. KFZ- u. Gebrauchsgütern	66.423	7.043	10.283	39.307	11.588	9.315	143.959
Beherbergungs- und Gaststättenwesen	20.436	1.962	5.668	11.790	6.973	5.237	52.066
Verkehr und Nachrichtenübermittlung	28.208	2.912	4.658	19.361	4.606	3.950	63.695
Kredit- und Versicherungswesen	19.926	2.028	917	10.141	978	1.833	35.823
Realitätenwesen, Unternehmensdienstleistungen	55.243	6.486	10.184	33.794	10.435	10.118	126.260
Öffentliche Verwaltung, Sozialversicherung	27.676	2.652	757	15.829	950	2.305	50.169
Unterrichtswesen	28.240	3.133	1.348	13.647	1.593	3.399	51.360
Gesundheits-, Veterinär- und Sozialwesen	37.475	3.799	5.224	20.966	3.719	4.774	75.957
Erbringung von sonstigen Dienstleistungen	25.736	3.082	3.338	17.849	3.667	4.416	58.088
Private Haushalte	497	44	163	221	135	93	1.153
Exterritoriale Organisationen	866	154	150	727	242	212	2.351
Erstmals Arbeit suchend	3.254	337	1.314	1.321	1.863	774	8.863
Gesamt	375.088	39.618	57.541	225.792	64.050	54.943	817.032

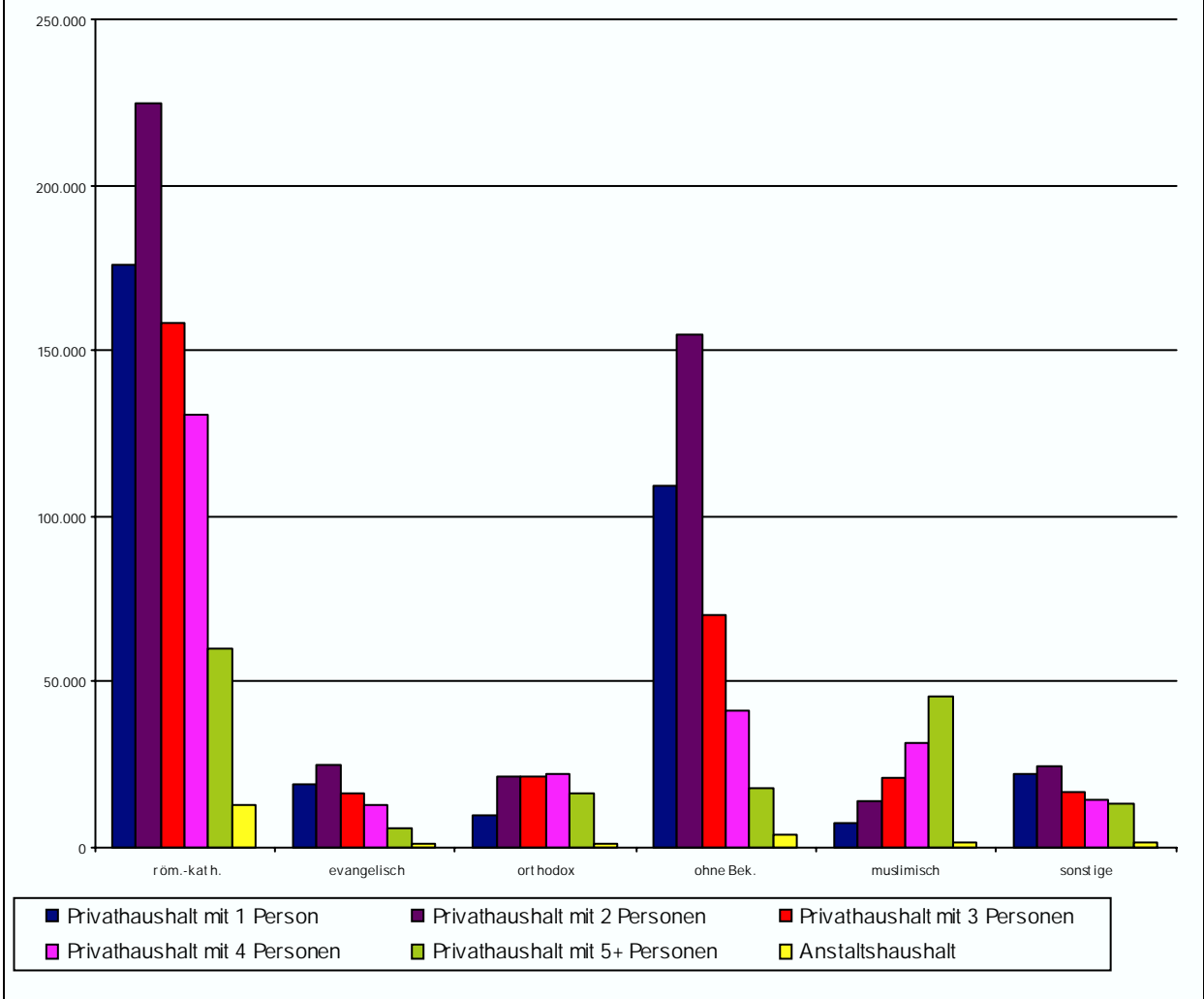
Privathaushalte nach Haushaltsgröße und Religion des Haushaltsrepräsentanten (A15)



Haushaltsgröße	r.k.	ev.	orth.	o.r.B.	musl.	sonst.	Summe
Privathaushalt mit 1 Personen	176.041	19.363	10.021	109.402	7.458	22.370	344.655
Privathaushalt mit 2 Personen	106.670	12.248	10.554	84.253	6.865	12.017	232.607
Privathaushalt mit 3 Personen	47.281	5.161	7.227	29.096	7.052	5.753	101.570
Privathaushalt mit 4 Personen	28.873	2.877	5.680	14.231	8.005	3.691	63.357
Privathaushalt mit 5+ Personen	10.269	1.026	3.051	4.151	8.169	2.228	28.894
Gesamt	369.134	40.675	36.533	241.133	37.549	46.059	771.083

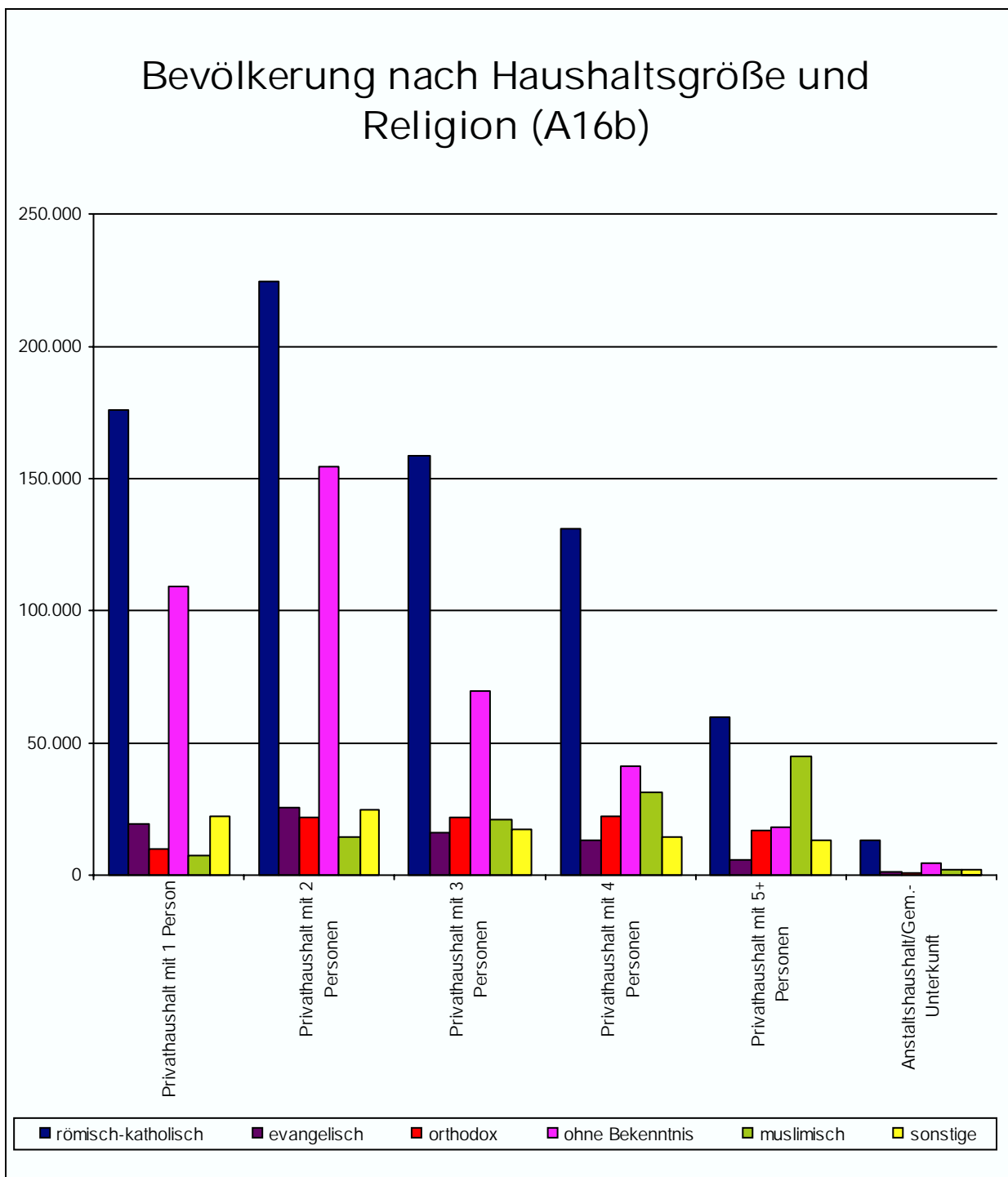
Haushaltsgröße	r.k.	ev.	orth.	o.r.B.	musl.	sonst.	Summe
Privathaushalt mit 1 Personen	47,7%	47,6%	27,4%	45,4%	19,9%	48,6%	44,7%
Privathaushalt mit 2 Personen	28,9%	30,1%	28,9%	34,9%	18,3%	26,1%	30,2%
Privathaushalt mit 3 Personen	12,8%	12,7%	19,8%	12,1%	18,8%	12,5%	13,2%
Privathaushalt mit 4 Personen	7,8%	7,1%	15,5%	5,9%	21,3%	8,0%	8,2%
Privathaushalt mit 5+ Personen	2,8%	2,5%	8,4%	1,7%	21,8%	4,8%	3,7%
Gesamt	100%	100%	100%	100%	100%	100%	100%

Bevölkerung nach Religion und Haushaltsgröße (A16a)



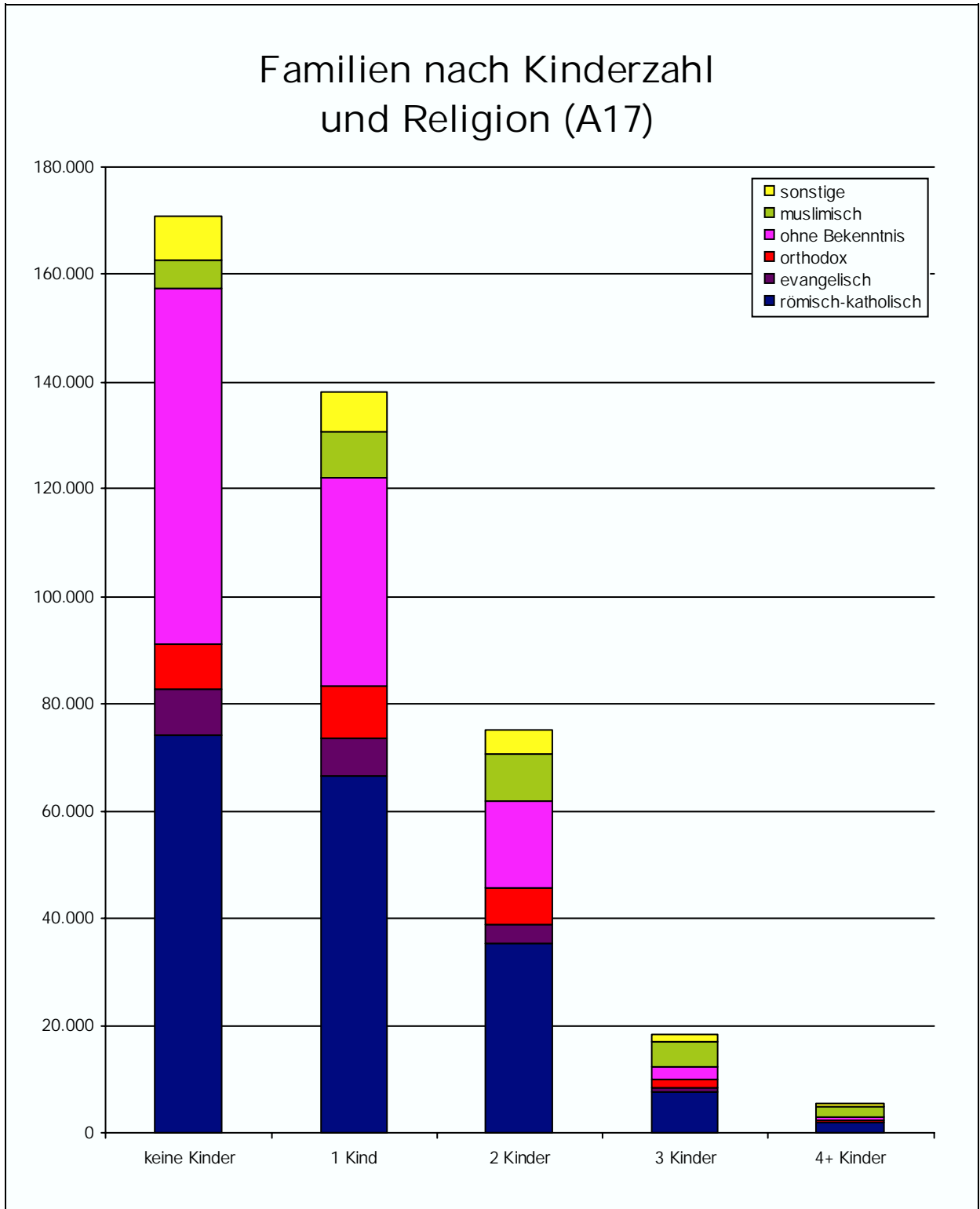
Religion	HH mit 1 P.	HH mit 2 P.	HH mit 3 P.	HH mit 4 P.	HH mit 5+ P.	Anstalts-HH	Summe
röm.-kath.	176.041	224.657	158.414	130.935	60.046	12.896	762.989
evangelisch	19.363	25.381	16.343	12.874	5.826	1.359	81.146
orthodox	10.021	21.679	21.631	22.450	16.619	894	93.294
ohne Bek.	109.402	154.525	69.919	41.427	18.179	4.144	397.596
muslimisch	7.458	14.276	21.173	31.318	45.336	1.588	121.149
sonstige	22.370	24.696	17.230	14.424	13.190	2.039	93.949
Gesamt	344.655	465.214	304.710	253.428	159.196	22.920	1.550.123

Religion	HH mit 1 P.	HH mit 2 P.	HH mit 3 P.	HH mit 4 P.	HH mit 5+ P.	Anstalts-HH	Summe
röm.-kath.	51,1%	48,3%	52,0%	51,7%	37,7%	56,3%	49,2%
evangelisch	5,6%	5,5%	5,4%	5,1%	3,7%	5,9%	5,2%
orthodox	2,9%	4,7%	7,1%	8,9%	10,4%	3,9%	6,0%
ohne Bek.	31,7%	33,2%	22,9%	16,3%	11,4%	18,1%	25,6%
muslimisch	2,2%	3,1%	6,9%	12,4%	28,5%	6,9%	7,8%
sonstige	6,5%	5,3%	5,7%	5,7%	8,3%	8,9%	6,1%
Gesamt	100,0%	100,0%	100,0%	100,0%	100,0%	100,0%	100,0%



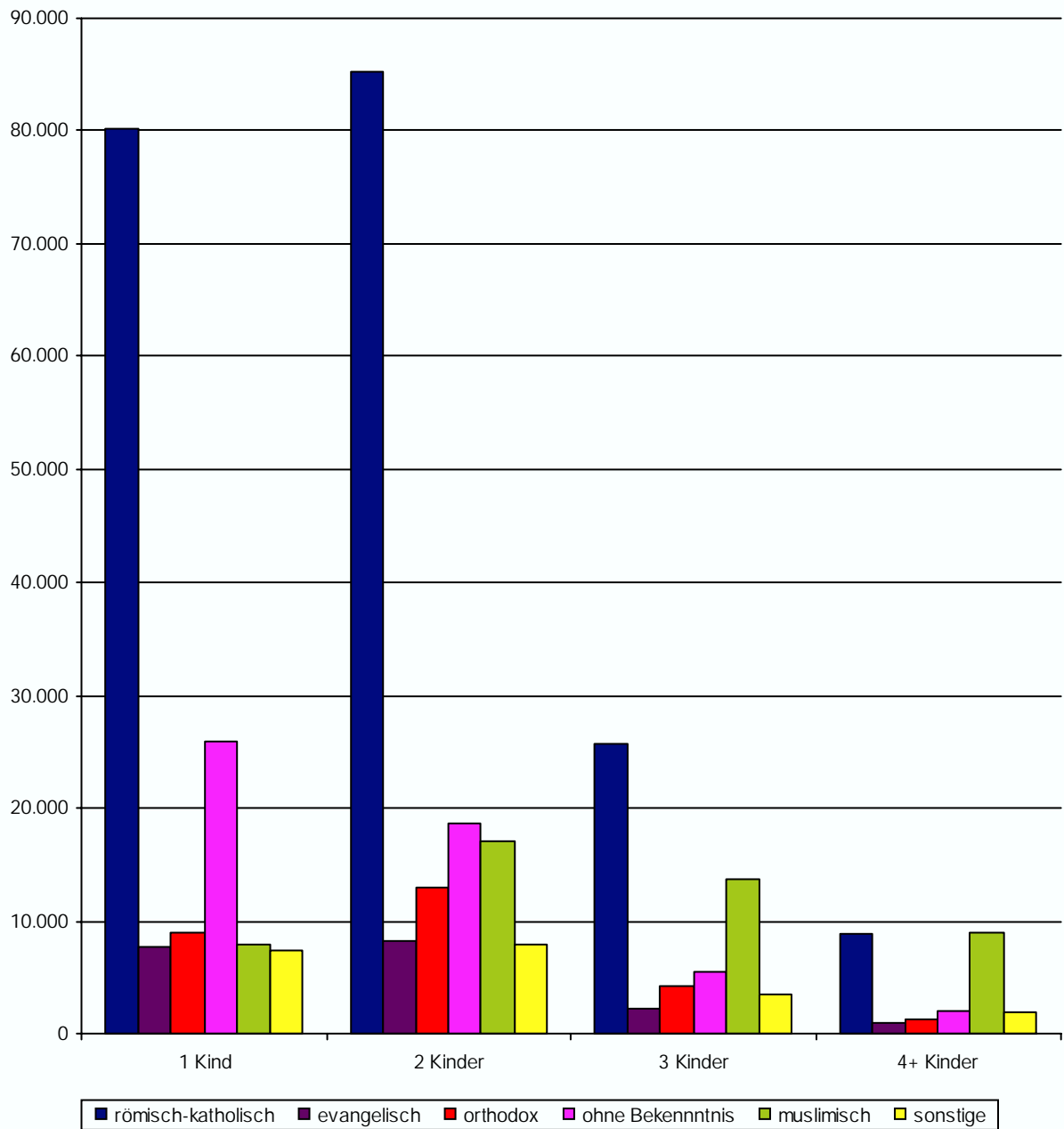
Haushaltsgröße	r.k.	ev.	orth.	o.r.B.	musl.	sonst.	Summe
Privathaushalt mit 1 Person	176.041	19.363	10.021	109.402	7.458	22.370	344.655
Privathaushalt mit 2 Personen	224.657	25.381	21.679	154.525	14.276	24.696	465.214
Privathaushalt mit 3 Personen	158.414	16.343	21.631	69.919	21.173	17.230	304.710
Privathaushalt mit 4 Personen	130.935	12.874	22.450	41.427	31.318	14.424	253.428
Privathaushalt mit 5+ Personen	60.046	5.826	16.619	18.179	45.336	13.190	159.196
Anstalts Haushalt/Gem.-Unterkunft	12.896	1.359	894	4.144	1.588	2.039	22.920
Gesamt	762.989	81.146	93.294	397.596	121.149	93.949	1.550.123

Wien Stadt



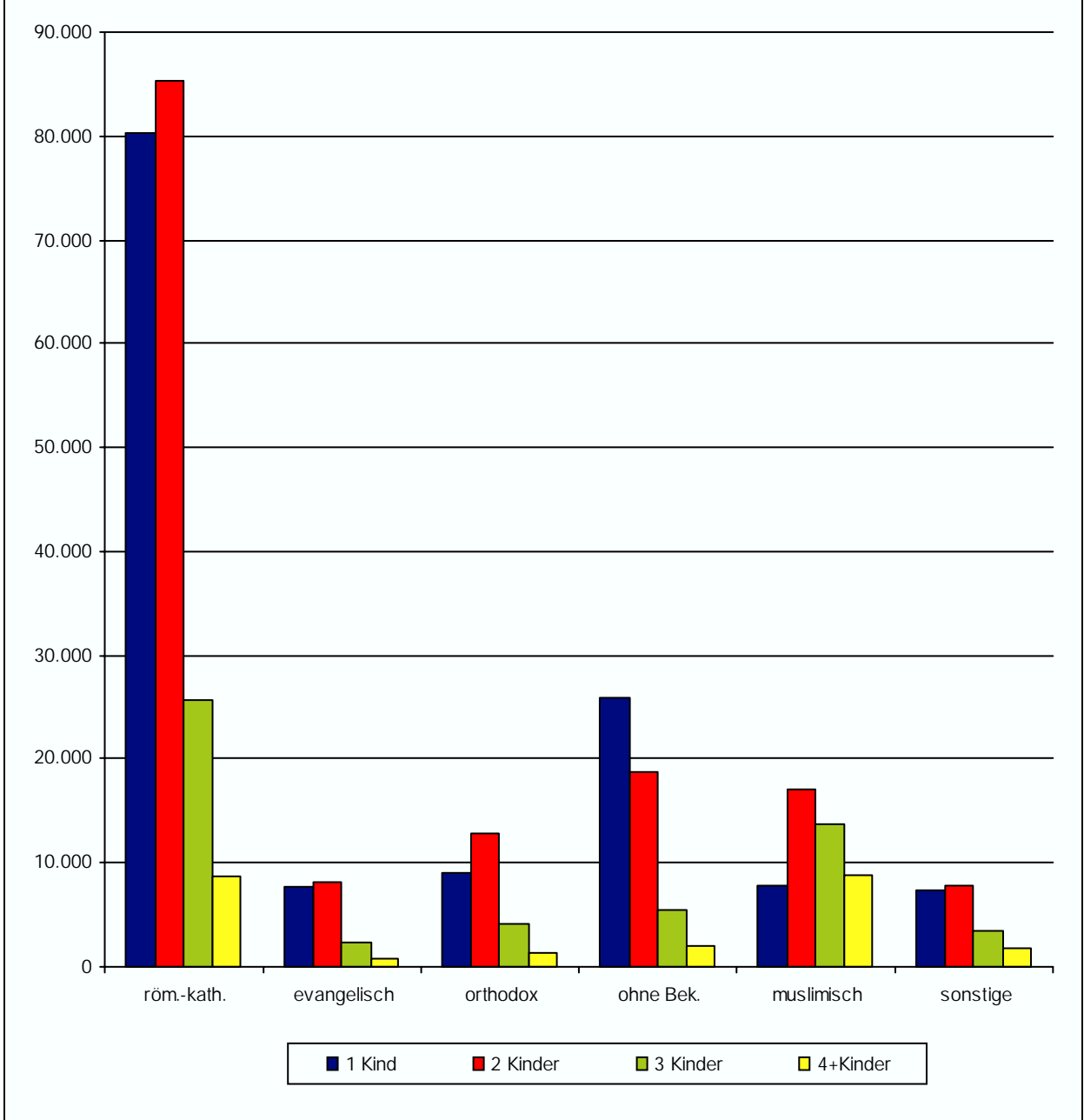
Kinderzahl	r.k.	ev.	orth.	o.r.B.	musl.	sonst.	Summe
keine Kinder	74.147	8.544	8.396	66.547	5.166	8.230	171.030
1 Kind	66.567	7.140	9.427	39.060	8.316	7.620	138.130
2 Kinder	35.283	3.601	6.710	16.269	8.858	4.304	75.025
3 Kinder	7.605	759	1.446	2.590	4.684	1.216	18.300
4+ Kinder	1.916	206	319	546	2.099	405	5.491
Gesamt	185.518	20.250	26.298	125.012	29.123	21.775	407.976

Kinder in Familien nach Kinderzahl und Religion (A18a)



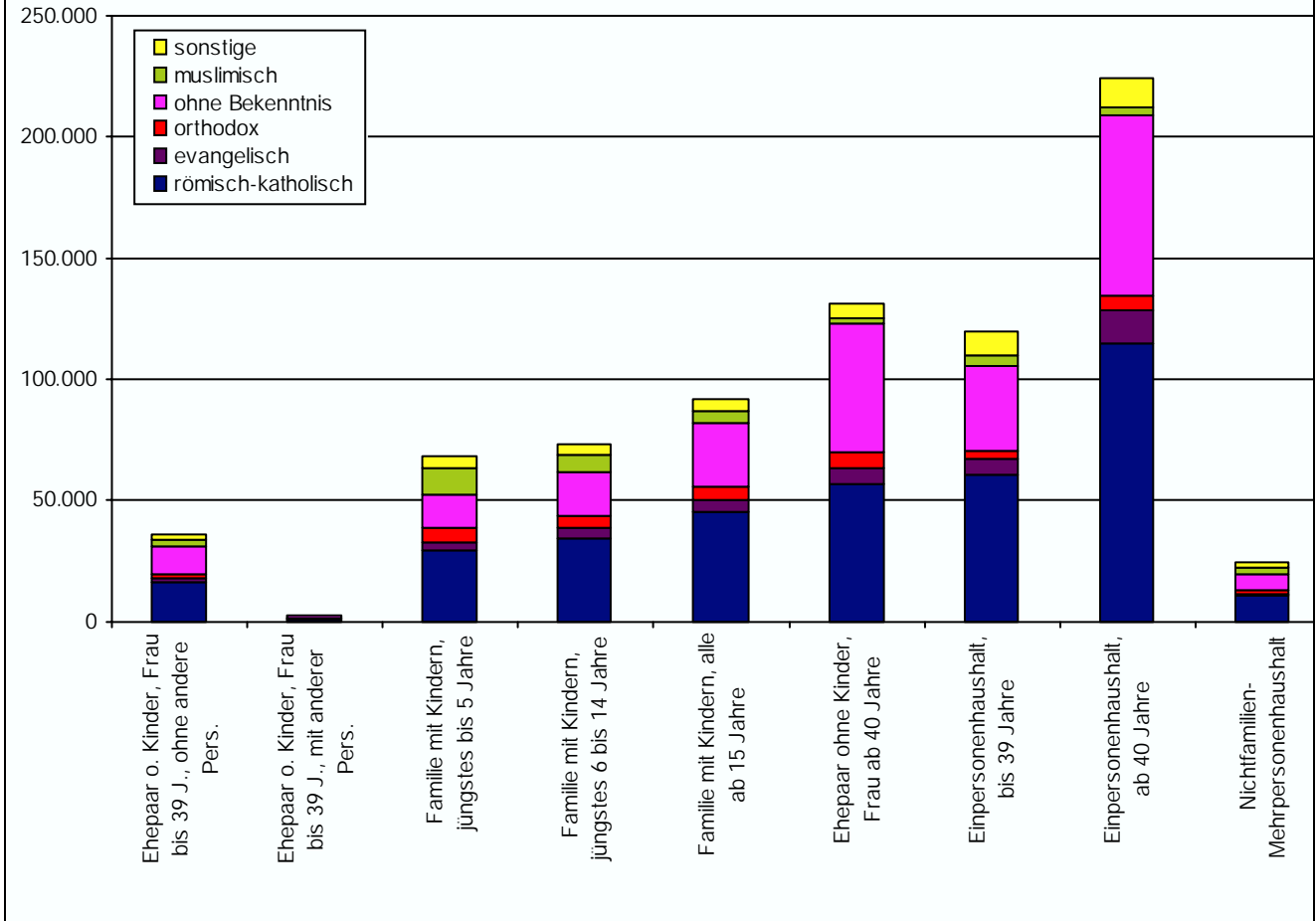
Kinderzahl	r.k.	ev.	orth.	o.r.B.	musl.	sonst.	Summe
1 Kind	80.287	7.645	8.986	25.848	7.939	7.425	138.130
2 Kinder	85.244	8.224	12.935	18.673	17.047	7.927	150.050
3 Kinder	25.711	2.281	4.209	5.460	13.754	3.485	54.900
4+ Kinder	8.778	899	1.293	2.014	8.943	1.832	23.759
Gesamt	200.020	19.049	27.423	51.995	47.683	20.669	366.839

Kinder in Familien nach Religion und Kinderzahl (A18b)



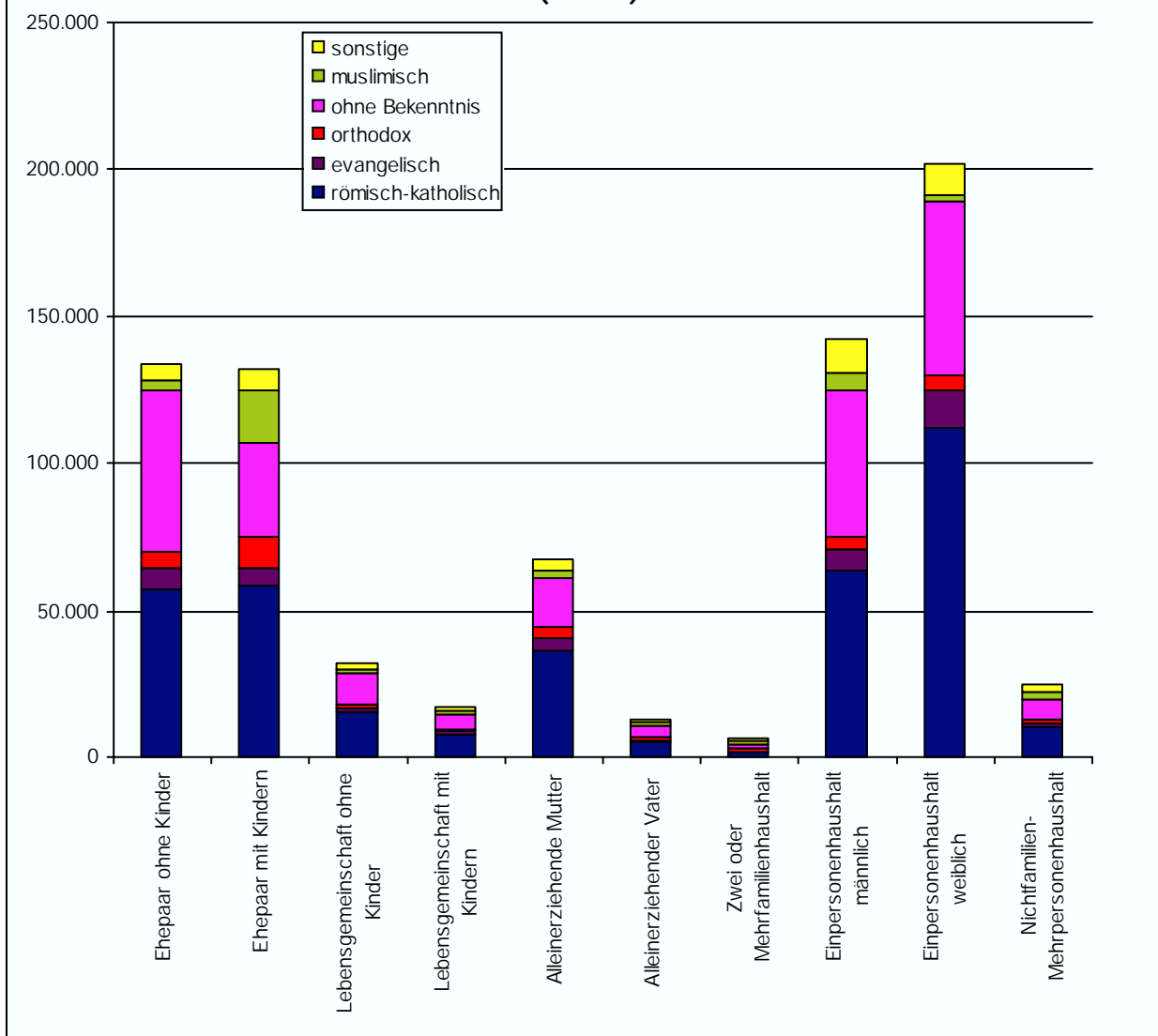
Religion	1 Kind	2 Kinder	3 Kinder	4+ Kinder	Summe
röm.-kath.	80.287	85.244	25.711	8.778	200.020
evangelisch	7.645	8.224	2.281	899	19.049
orthodox	8.986	12.935	4.209	1.293	27.423
ohne Bek.	25.848	18.673	5.460	2.014	51.995
muslimisch	7.939	17.047	13.754	8.943	47.683
sonstige	7.425	7.927	3.485	1.832	20.669
Gesamt	138.130	150.050	54.900	23.759	366.839

Privathaushalte nach Lebensphase und Religion (A19)



Lebensphase des Haushalts	r.k.	ev.	orth.	o.r.B.	musl.	sonst.	Summe
Ehepaar o. Kinder, Frau bis 39 J., ohne andere Pers.	16.139	1.735	1.596	11.653	2.110	2.607	35.840
Ehepaar o. Kinder, Frau bis 39 J., mit anderer Pers.	1.041	129	251	797	361	252	2.831
Familie mit Kindern, jüngstes bis 5 Jahre	29.521	2.931	5.667	14.398	10.981	4.220	67.718
Familie mit Kindern, jüngstes 6 bis 14 Jahre	34.611	3.553	5.405	17.917	7.127	4.081	72.694
Familie mit Kindern, alle ab 15 Jahre	45.173	4.959	5.865	25.982	4.990	4.815	91.784
Ehepaar ohne Kinder, Frau ab 40 Jahre	56.356	6.665	6.326	53.914	2.327	5.225	130.813
Einpersonenhaushalt, bis 39 Jahre	61.035	6.045	3.750	34.775	4.376	9.908	119.889
Einpersonenhaushalt, ab 40 Jahre	115.006	13.318	6.271	74.627	3.082	12.462	224.766
Nichtfamilien-Mehrpersonenhaushalt	10.252	1.340	1.402	7.070	2.195	2.489	24.748
Gesamt	369.134	40.675	36.533	241.133	37.549	46.059	771.083

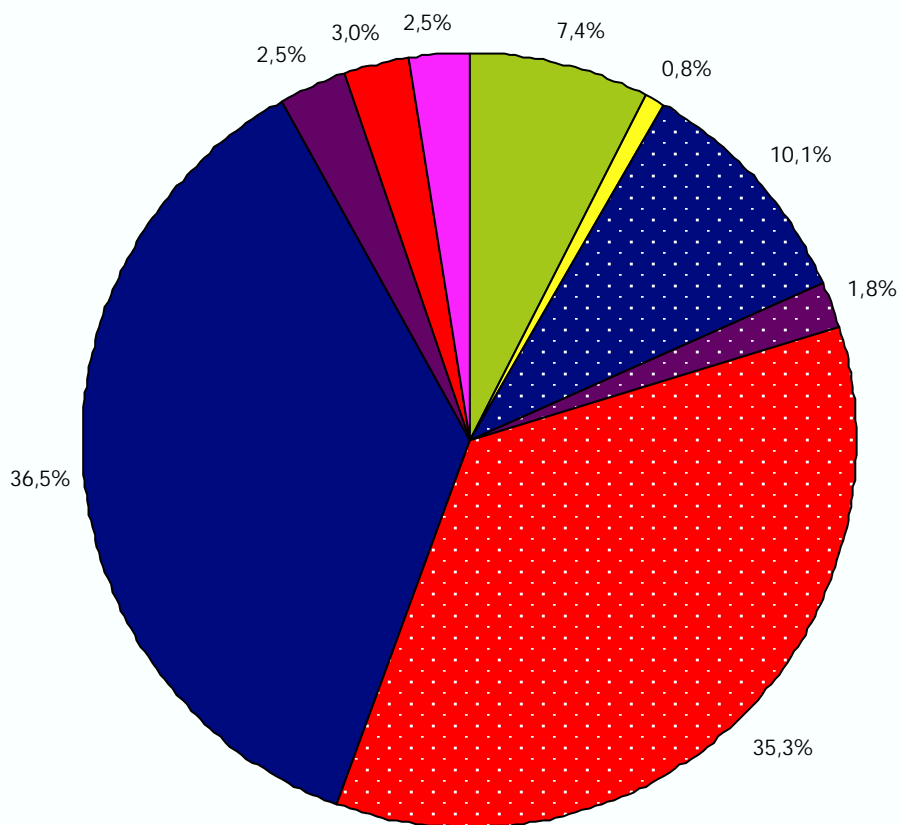
Privathaushalte nach Familientyp und Religion des Haushaltsrepräsentanten (A20)



Familientyp	r.k.	ev.	orth.	o.r.B.	musl.	sonst.	Summe
Ehepaar ohne Kinder	57.359	6.855	6.250	54.376	3.577	5.680	134.097
Ehepaar mit Kindern	58.702	5.932	10.523	32.187	17.618	7.195	132.157
Lebensgemeinschaft ohne Kinder	15.000	1.540	1.222	11.219	728	2.160	31.869
Lebensgemeinschaft mit Kindern	7.824	787	1.225	5.148	1.027	1.186	17.197
Alleinerziehende Mutter	36.666	4.046	3.668	16.721	2.632	3.581	67.314
Alleinerziehender Vater	5.371	606	1.038	3.813	1.146	898	12.872
Zwei oder Mehrfamilienhaushalt	1.919	206	1.184	1.197	1.168	500	6.174
Einpersonenhaushalt männlich	63.677	6.907	4.747	49.790	5.595	11.741	142.457
Einpersonenhaushalt weiblich	112.364	12.456	5.274	59.612	1.863	10.629	202.198
Nichtfamilien-Mehrpersonenhaushalt	10.252	1.340	1.402	7.070	2.195	2.489	24.748
Gesamt	369.134	40.675	36.533	241.133	37.549	46.059	771.083

Wien Stadt

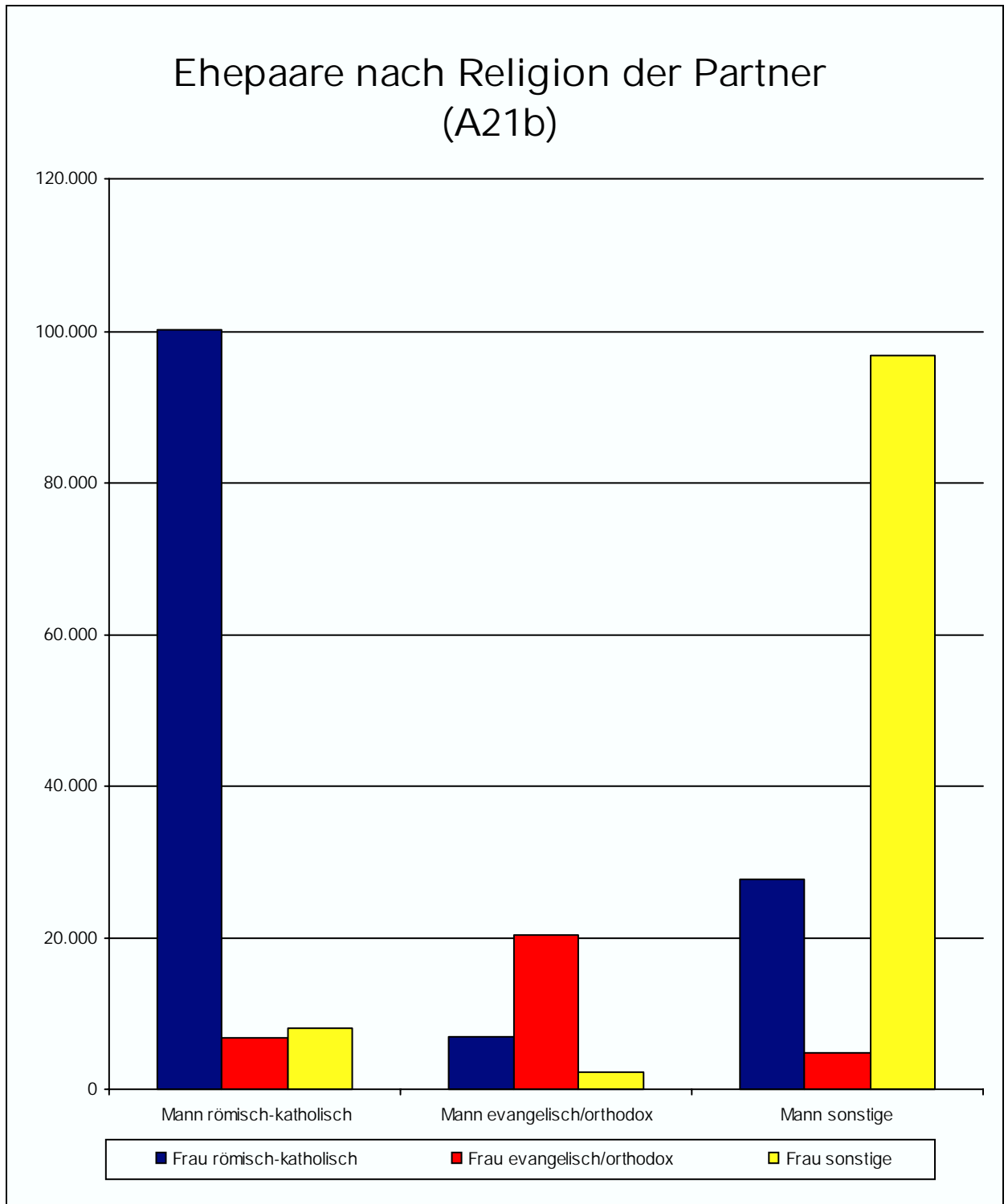
Ehepaare nach Religion der Partner (A21a)



- Mann kath. / Frau kath.
- Mann kath. / Frau ev./orth.
- Mann kath. / Frau sonstige
- Mann ev./orth. / Frau kath.
- Mann ev./orth. / Frau ev./orth.
- Mann ev./orth. / Frau sonstige
- Mann sonstige / Frau kath.
- Mann sonstige / Frau ev./orth.
- Mann sonstige / Frau sonstige

Religion der Partner	Anzahl	Prozent
Mann kath. / Frau kath.	100.140	36,5%
Mann kath. / Frau ev./orth.	6.865	2,5%
Mann kath. / Frau sonstige	8.122	3,0%
Mann ev./orth. / Frau kath.	6.955	2,5%
Mann ev./orth. / Frau ev./orth.	20.264	7,4%
Mann ev./orth. / Frau sonstige	2.300	0,8%
Mann sonstige / Frau kath.	27.797	10,1%
Mann sonstige / Frau ev./orth.	4.961	1,8%
Mann sonstige / Frau sonstige	96.758	35,3%
Gesamt	274.162	100%

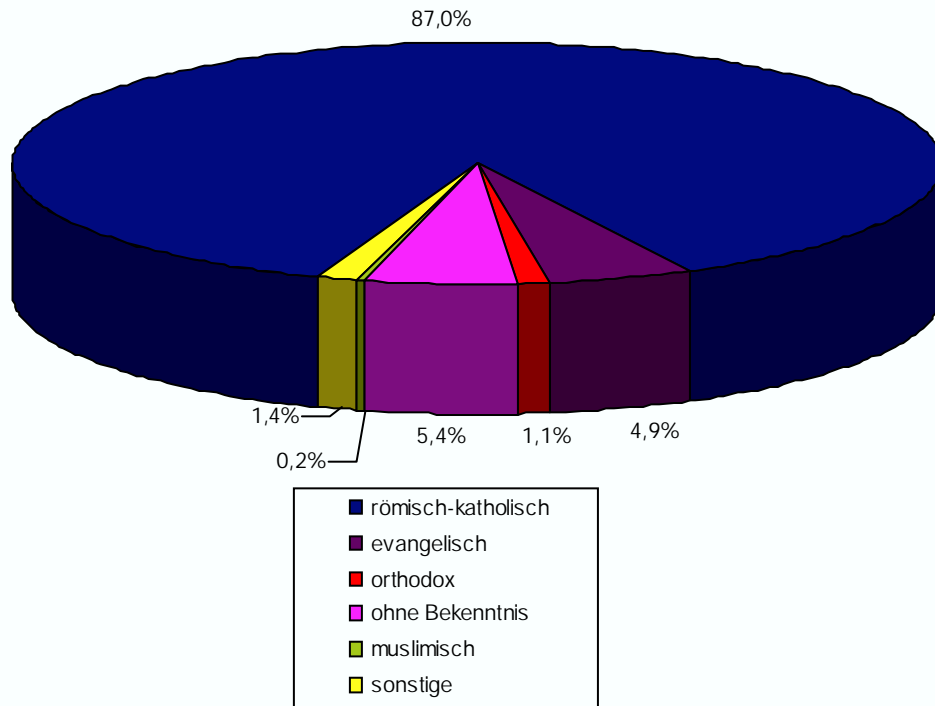
Wien Stadt



Religion des Mannes	Religion der Frau			Summe
	röm.-kath.	ev./orth.	sonstige	
römisch-katholisch	100.140	6.865	8.122	115.127
evangelisch/orthodox	6.955	20.264	2.300	29.519
sonstige	27.797	4.961	96.758	129.516
Gesamt	134.892	32.090	107.180	274.162

Wien Stadt

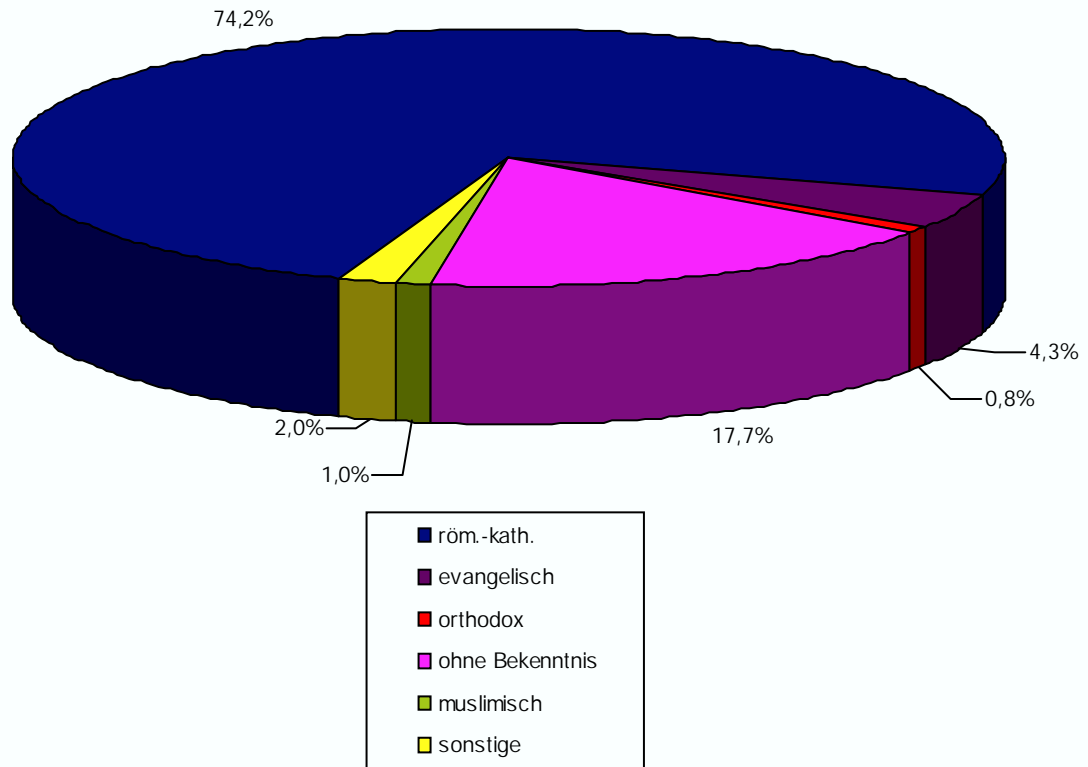
Mann katholisch - Religion der Frau (A21c)



Religion der Frau	Anzahl	Prozent
röm.-kath.	100.140	87,0%
evangelisch	5.619	4,9%
orthodox	1.246	1,1%
ohne Bekenntnis	6.227	5,4%
muslimisch	246	0,2%
sonstige	1.649	1,4%
Gesamt	115.127	100%

Wien Stadt

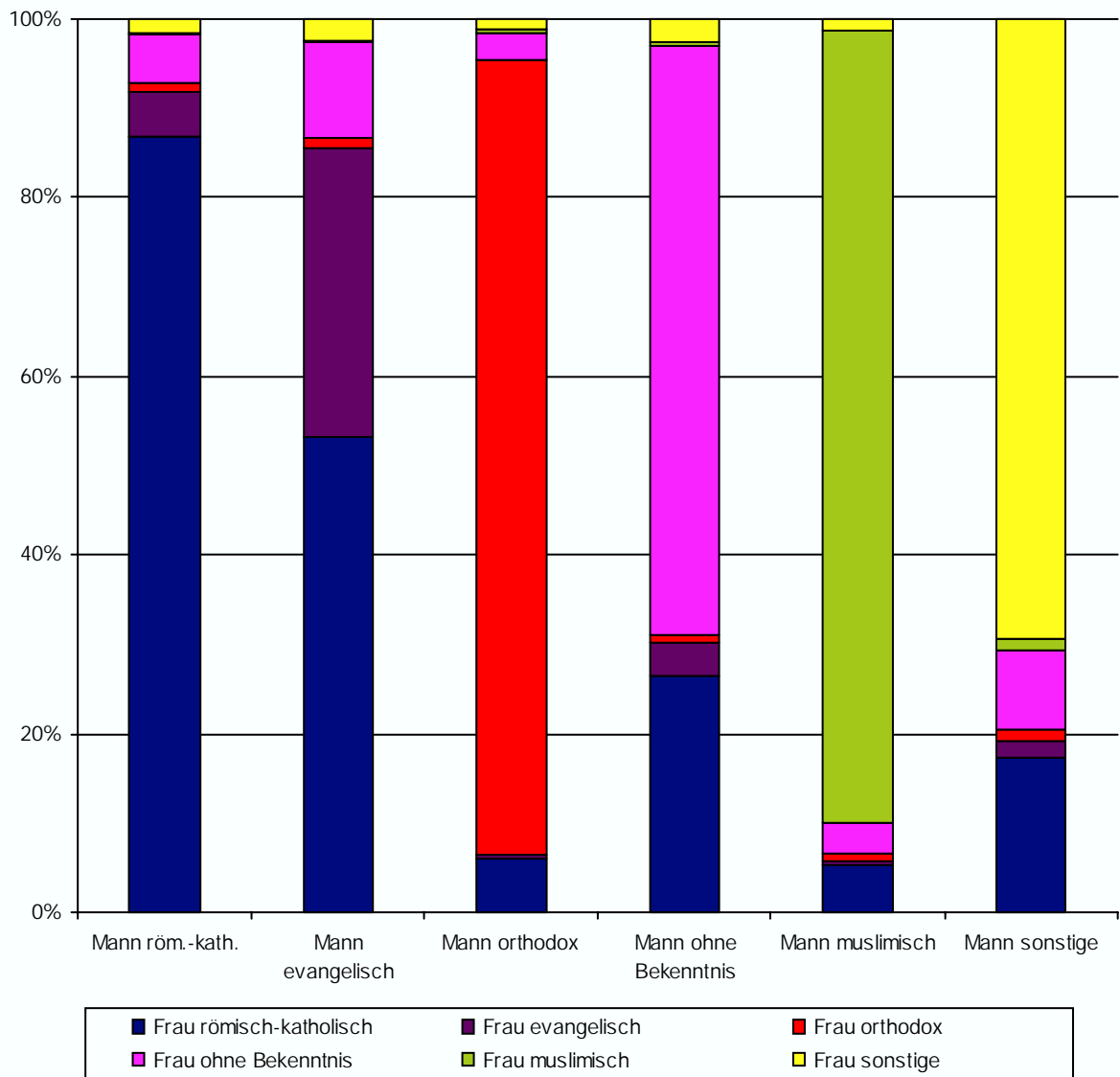
Frau katholisch - Religion des Mannes (A21d)



Religion des Mannes	Anzahl	Prozent
röm.-kath.	100.140	74,2%
evangelisch	5.847	4,3%
orthodox	1.108	0,8%
ohne Bekenntnis	23.833	17,7%
muslimisch	1.302	1,0%
sonstige	2.662	2,0%
Gesamt	134.892	100%

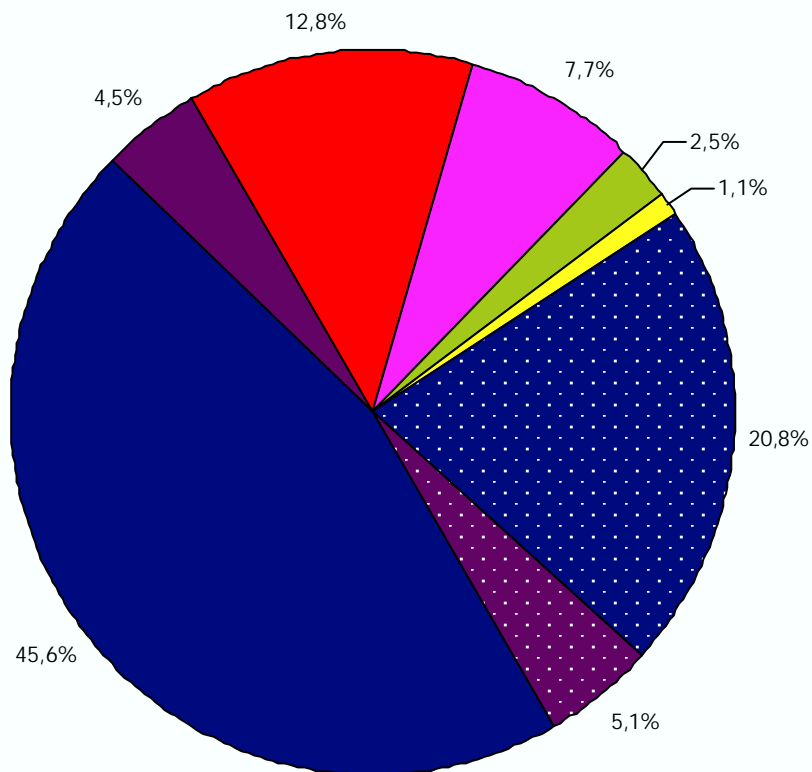
Wien Stadt

Ehepaare nach Religion der Partner (A21e)



Religion des Mannes	Religion der Frau						Summe
	röm.-kath.	evangelisch	orthodox	ohne Bek.	muslimisch	sonstige	
röm.-kath.	100.140	5.619	1.246	6.227	246	1.649	115.127
evangelisch	5.847	3.562	118	1.172	24	252	10.975
orthodox	1.108	91	16.493	561	80	211	18.544
ohne Bekenntnis	23.833	3.297	857	59.432	361	2.254	90.034
muslimisch	1.302	107	212	817	21.339	310	24.087
sonstige	2.662	315	173	1.375	176	10.694	15.395
Gesamt	134.892	12.991	19.099	69.584	22.226	15.370	274.162

Katholische Kinder unter 25 Jahren nach der Religion der Eltern (A22a)

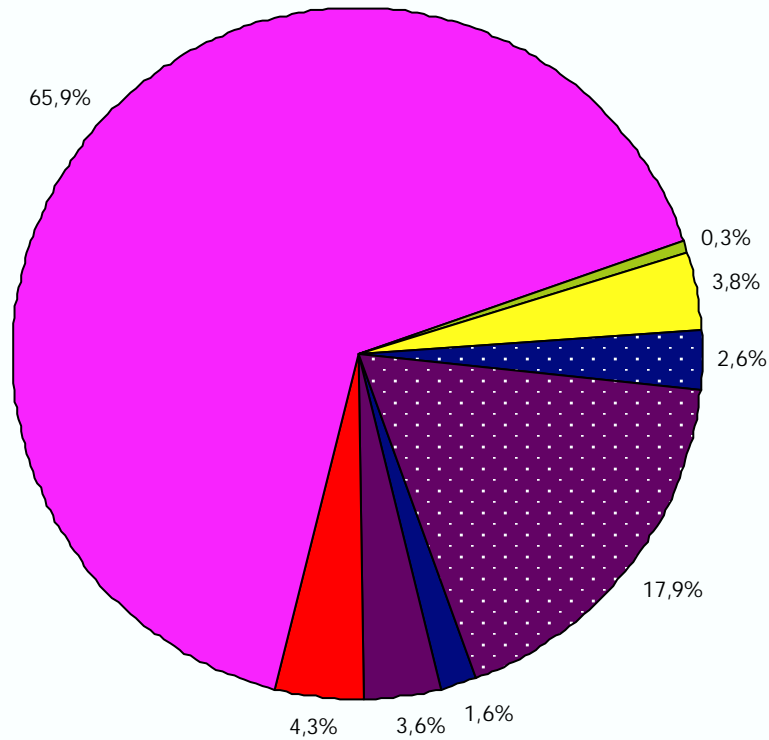


- Mann kath./Frau kath.
- Mann kath./Frau nicht kath.
- Mann nicht kath./Frau kath.
- Mann nicht kath./Frau nicht kath.
- alleinerziehender Vater kath.
- alleinerziehender Vater nicht kath.
- alleinerziehende Mutter kath.
- alleinerziehende Mutter nicht kath.

Religion der Eltern	Anzahl	Prozent
Mann kath./Frau kath.	80.356	45,6%
Mann kath./Frau nicht kath.	7.898	4,5%
Mann nicht kath./Frau kath.	22.602	12,8%
Mann nicht kath./Frau nicht kath.	13.506	7,7%
alleinerziehender Vater kath.	4.338	2,5%
alleinerziehender Vater nicht kath.	2.001	1,1%
alleinerziehende Mutter kath.	36.579	20,8%
alleinerziehende Mutter nicht kath.	8.960	5,1%
Gesamt	176.240	100,0%

Wien Stadt

Nicht-Katholische Kinder unter 25 Jahren nach der Religion der Eltern (A22b)

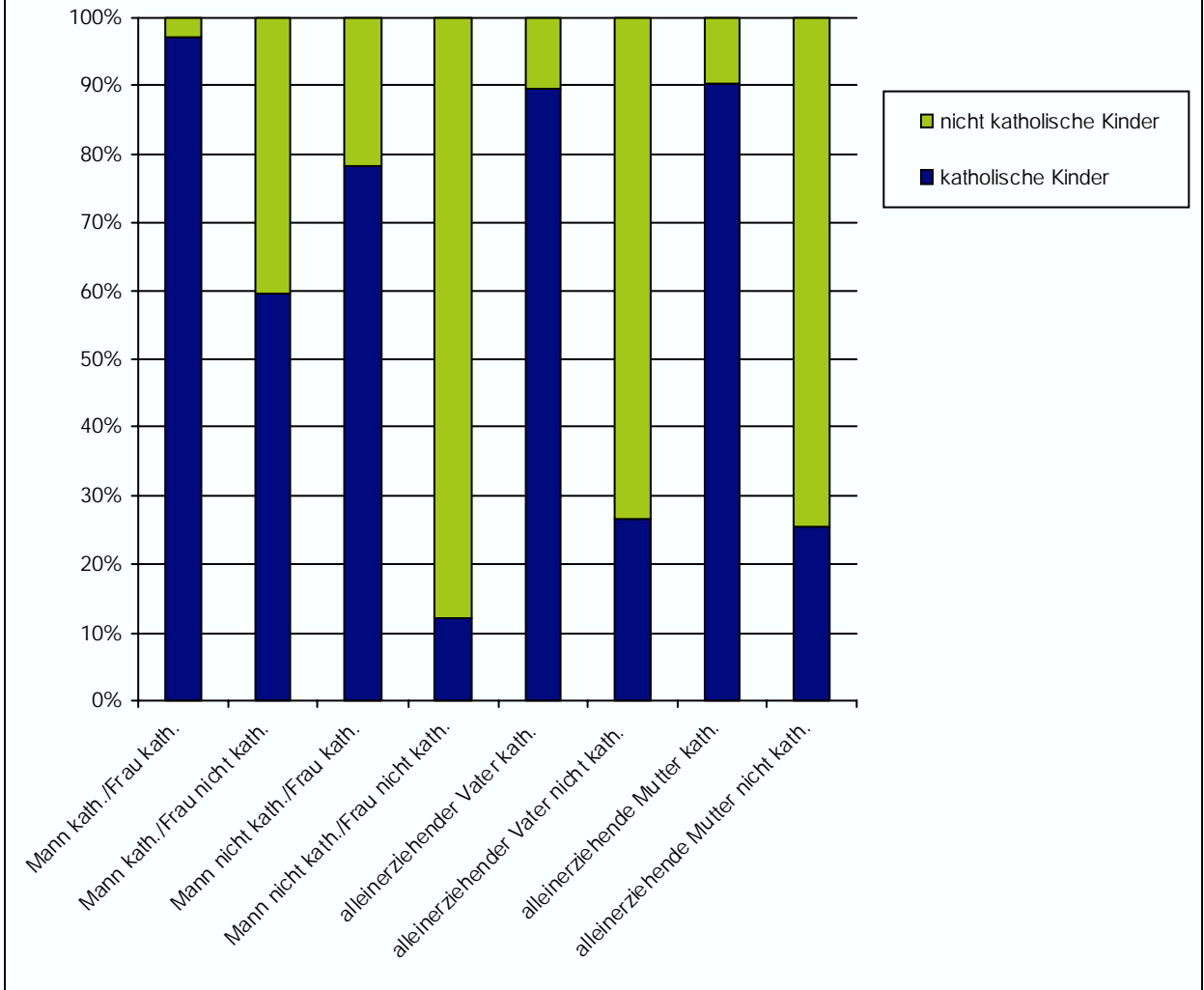


- Mann kath./Frau kath.
- Mann kath./Frau nicht kath.
- Mann nicht kath./Frau kath.
- Mann nicht kath./Frau nicht kath.
- alleinerziehender Vater kath.
- alleinerziehender Vater nicht kath.
- alleinerziehende Mutter kath.
- alleinerziehende Mutter nicht kath.

Religion der Eltern	Anzahl	Prozent
Mann kath./Frau kath.	2.321	1,6%
Mann kath./Frau nicht kath.	5.322	3,6%
Mann nicht kath./Frau kath.	6.321	4,3%
Mann nicht kath./Frau nicht kath.	96.542	65,9%
alleinerziehender Vater kath.	507	0,3%
alleinerziehender Vater nicht kath.	5.531	3,8%
alleinerziehende Mutter kath.	3.878	2,6%
alleinerziehende Mutter nicht kath.	26.167	17,9%
Gesamt	146.589	100,0%

Wien Stadt

Kinder nach der Religion der Eltern (A22c)



Religion der Eltern	kath. Kinder	nicht kath. Kinder	Summe
Mann kath./Frau kath.	80.356	2.321	82.677
Mann kath./Frau nicht kath.	7.898	5.322	13.220
Mann nicht kath./Frau kath.	22.602	6.321	28.923
Mann nicht kath./Frau nicht kath.	13.506	96.542	110.048
alleinerziehender Vater kath.	4.338	507	4.845
alleinerziehender Vater nicht kath.	2.001	5.531	7.532
alleinerziehende Mutter kath.	36.579	3.878	40.457
alleinerziehende Mutter nicht kath.	8.960	26.167	35.127
Gesamt	176.240	146.589	322.829

Religion der Eltern	kath. Kinder	nicht kath. Kinder
Mann kath./Frau kath.	97,2%	2,8%
Mann kath./Frau nicht kath.	59,7%	40,3%
Mann nicht kath./Frau kath.	78,1%	21,9%
Mann nicht kath./Frau nicht kath.	12,3%	87,7%
alleinerziehender Vater kath.	89,5%	10,5%
alleinerziehender Vater nicht kath.	26,6%	73,4%
alleinerziehende Mutter kath.	90,4%	9,6%
alleinerziehende Mutter nicht kath.	25,5%	74,5%
Gesamt	54,6%	45,4%