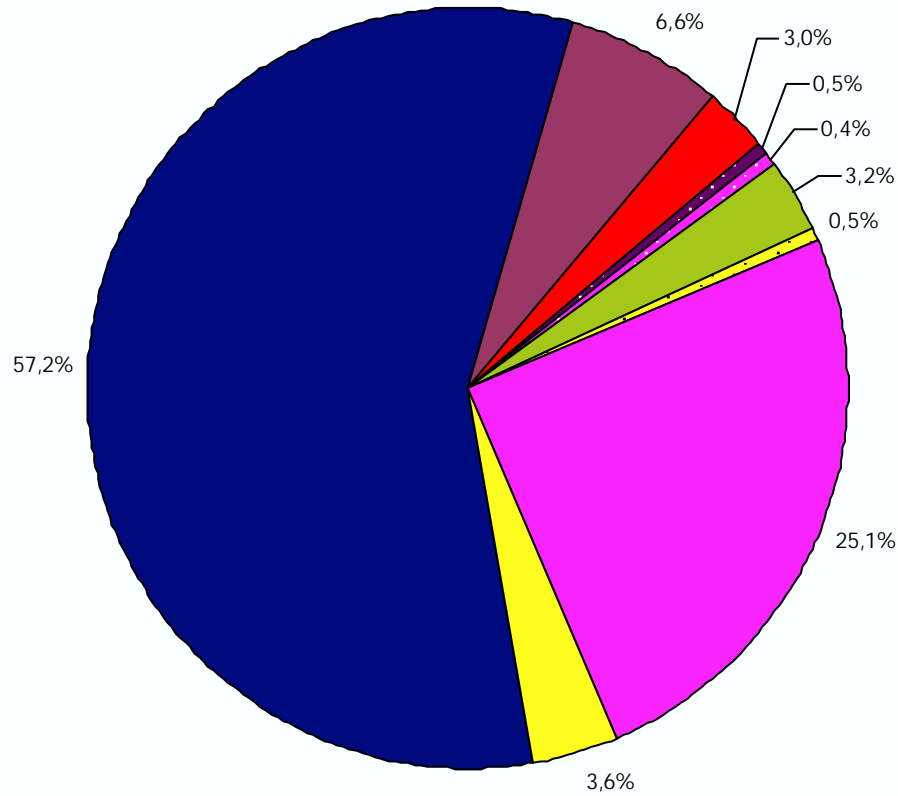


Wien-Krim (9174)

Bevölkerung nach Religion (A01)

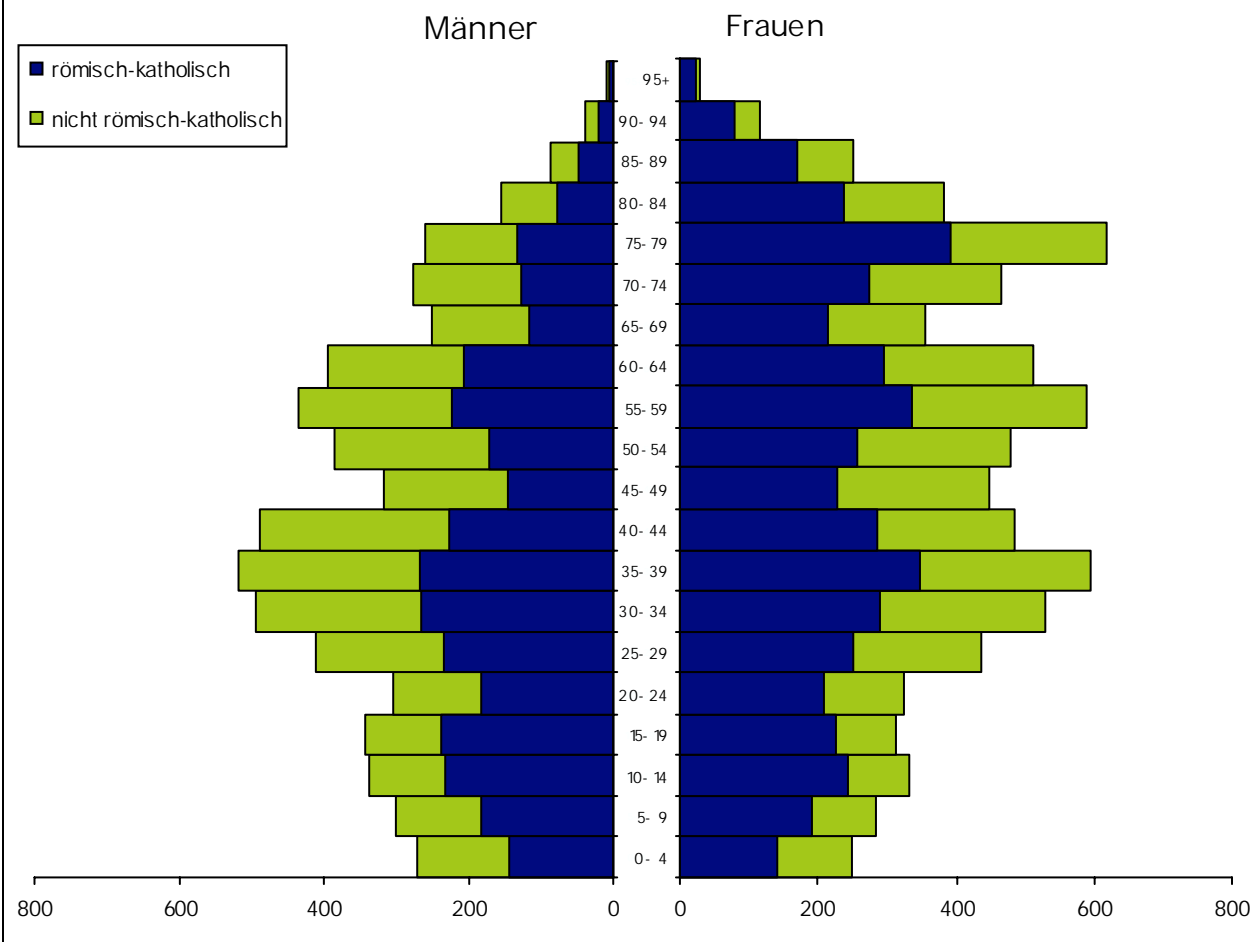


■ römisch-katholisch
■ evangelisch
■ orthodox
■ andere christl. Gem.
■ israelitisch
■ muslimisch
■ andere nicht-christl. Gem.
■ ohne Religionsbekenntnis
■ ohne Angabe

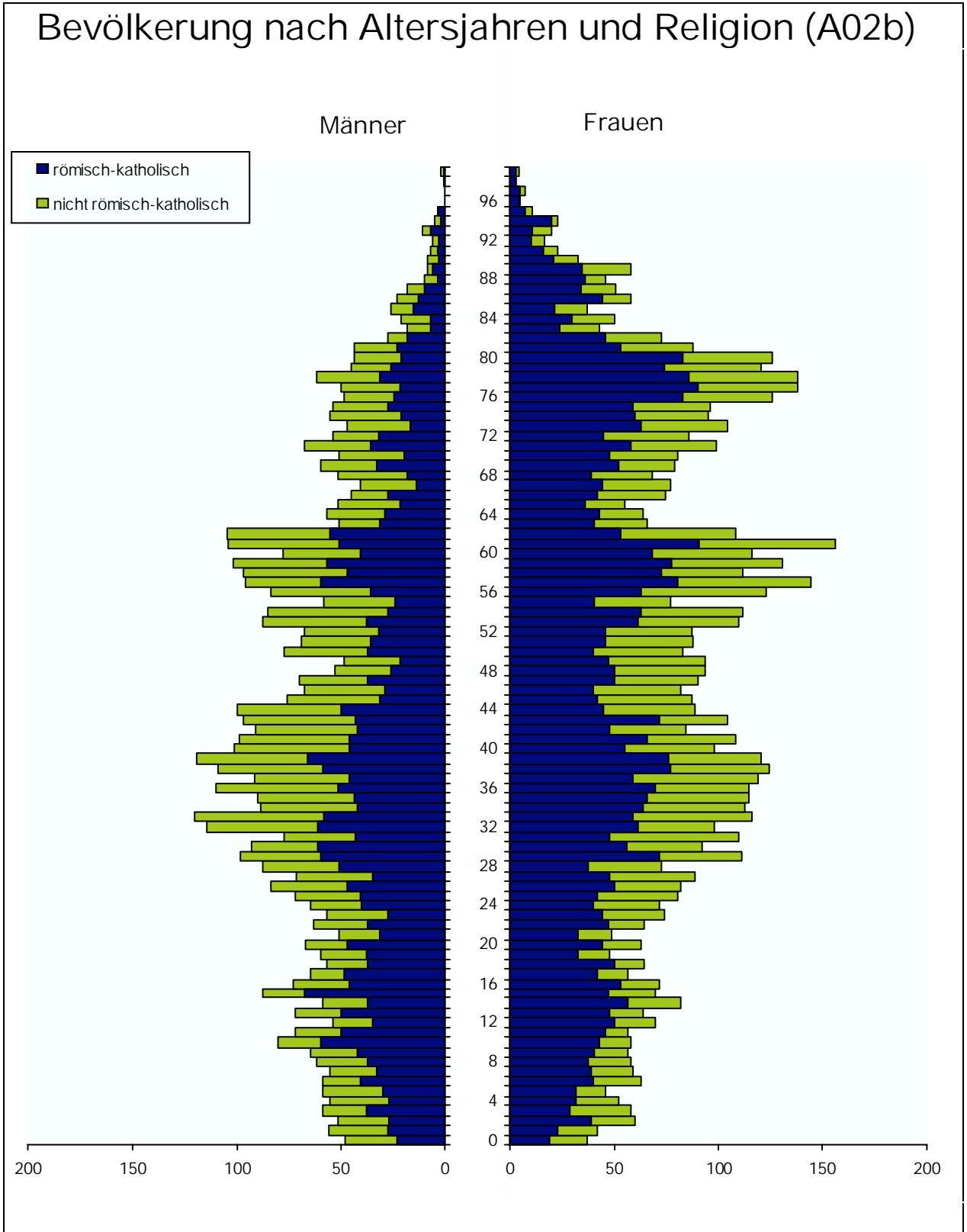
Religion	Anzahl	Prozent
römisch-katholisch	7.926	57,2%
evangelisch	908	6,6%
orthodox	417	3,0%
andere christl. Gem.	64	0,5%
israelitisch	56	0,4%
muslimisch	441	3,2%
andere nicht-christl. Gem.	64	0,5%
ohne Religionsbekenntnis	3.475	25,1%
ohne Angabe	500	3,6%
Gesamt	13.851	100%

Wien-Krim (9174)

### Bevölkerung nach Altersgruppen und Religion (A02a)



Alter	Männer		Frauen		Summe	
	röm.-kath.	nicht röm.-kath.	röm.-kath.	nicht röm.-kath.	röm.-kath.	gesamt
0- 4	143	127	142	107	285	519
5- 9	183	117	190	93	373	583
10- 14	232	105	244	87	476	668
15- 19	238	104	225	87	463	654
20- 24	183	120	208	115	391	626
25- 29	234	178	250	186	484	848
30- 34	265	228	289	240	554	1.022
35- 39	267	253	348	246	615	1.114
40- 44	227	261	286	198	513	972
45- 49	145	171	229	218	374	763
50- 54	171	215	257	223	428	866
55- 59	224	213	336	252	560	1.025
60- 64	207	188	296	214	503	905
65- 69	115	135	213	141	328	604
70- 74	126	149	274	192	400	741
75- 79	132	128	392	227	524	879
80- 84	76	79	236	144	312	535
85- 89	48	38	171	79	219	336
90- 94	19	19	78	38	97	154
95+	5	2	22	8	27	37
Gesam	3.240	2.830	4.686	3.095	7.926	13.851

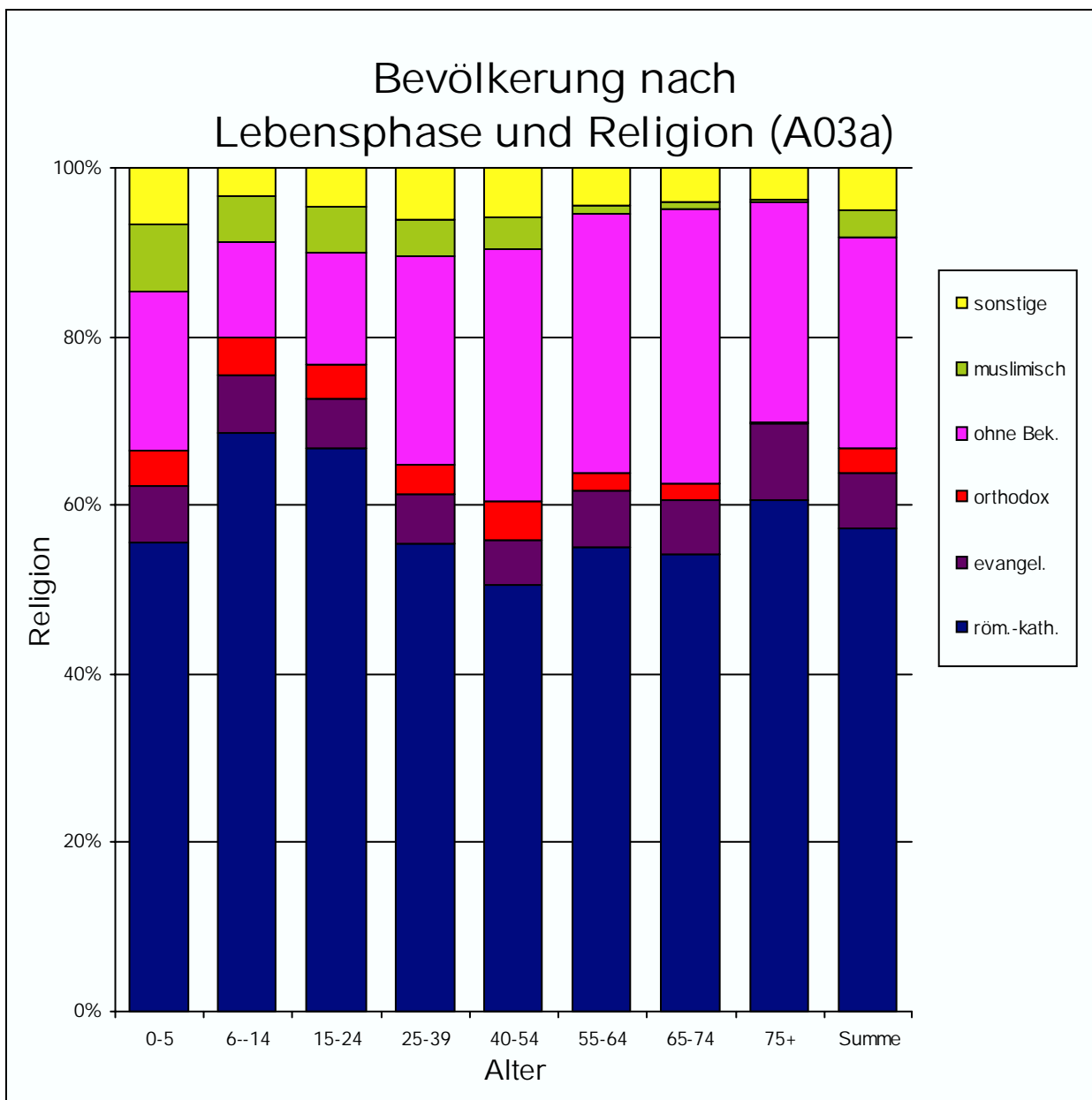


## Bevölkerung nach Altersjahren und Religion (A02b)

Alter	Männer		Frauen		Summe	
	röm.-kath.	nicht röm.-kath.	röm.-kath.	nicht röm.-kath.	röm.-kath.	gesamt
0	23	25	19	18	42	85
1	28	28	23	19	51	98
2	27	25	39	21	66	112
3	38	21	29	29	67	117
4	27	28	32	20	59	107
5	30	29	32	14	62	105
6	41	18	40	23	81	122
7	33	22	39	20	72	114
8	37	25	38	20	75	120
9	42	23	41	16	83	122
10	60	20	43	15	103	138
11	50	22	46	11	96	129
12	35	19	50	20	85	124
13	50	22	48	16	98	136
14	37	22	57	25	94	141
15	68	19	47	23	115	157
16	46	27	53	19	99	145
17	49	16	42	15	91	122
18	37	20	50	15	87	122
19	38	22	33	15	71	108
20	47	20	44	19	91	130
21	31	20	33	16	64	100
22	37	26	47	18	84	128
23	28	29	44	30	72	131
24	40	25	40	32	80	137
25	41	31	42	39	83	153
26	47	37	50	32	97	166
27	35	36	48	41	83	160
28	51	36	38	35	89	160
29	60	38	72	39	132	209
30	61	32	56	36	117	185
31	43	34	48	62	91	187
32	61	53	62	36	123	212
33	58	62	59	57	117	236
34	42	47	64	49	106	202
35	44	46	66	49	110	205
36	52	58	70	45	122	225
37	46	46	59	60	105	211
38	59	50	77	47	136	233
39	66	53	76	45	142	240
40	46	55	55	43	101	199
41	46	53	66	42	112	207
42	42	49	48	36	90	175
43	43	54	72	33	115	202
44	50	50	45	44	95	189
45	31	45	42	45	73	163
46	29	39	40	42	69	150
47	37	33	50	40	87	160
48	26	27	50	44	76	147
49	22	27	47	47	69	143
50	37	40	40	43	77	160
51	36	33	46	42	82	157
52	32	36	46	41	78	155
53	38	49	62	48	100	197
54	28	57	63	49	91	197
55	24	34	41	36	65	135

## Wien-Krim (9174)

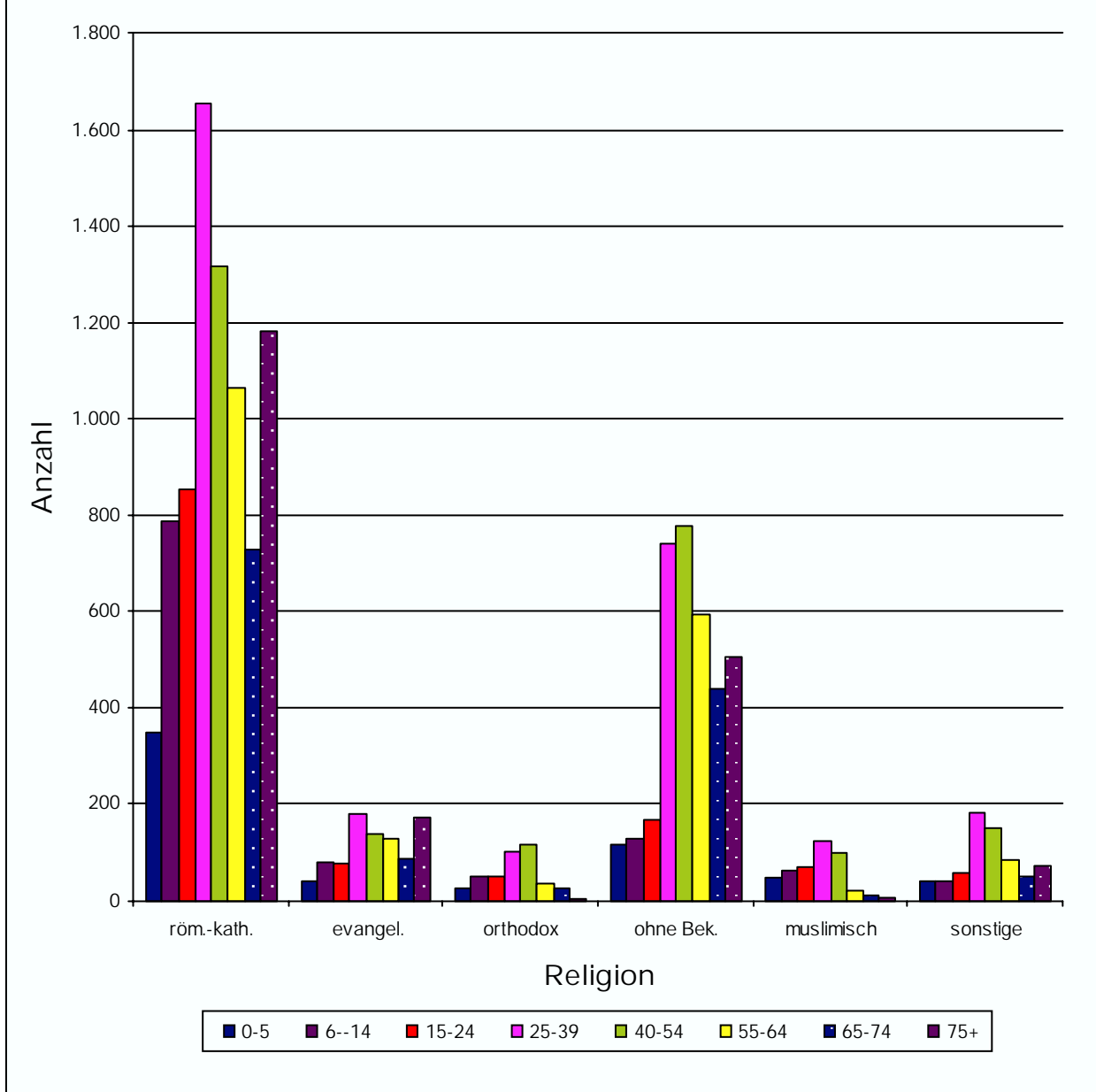
56	36	48	63	60	99	207
57	60	36	81	64	141	241
58	47	50	73	39	120	209
59	57	45	78	53	135	233
60	41	37	68	48	109	194
61	51	53	91	65	142	260
62	55	50	53	55	108	213
63	31	20	41	25	72	117
64	29	28	43	21	72	121
65	22	30	36	19	58	107
66	28	17	42	33	70	120
67	14	27	44	33	58	118
68	18	34	39	29	57	120
69	33	27	52	27	85	139
70	20	31	48	33	68	132
71	36	32	58	41	94	167
72	32	22	45	41	77	140
73	17	30	63	42	80	152
74	21	34	60	35	81	150
75	28	26	59	37	87	150
76	25	24	83	43	108	175
77	22	28	90	48	112	188
78	31	31	86	52	117	200
79	26	19	74	47	100	166
80	21	23	83	43	104	170
81	23	21	53	35	76	132
82	18	10	46	27	64	101
83	7	11	24	19	31	61
84	7	14	30	20	37	71
85	15	11	22	15	37	63
86	13	10	44	14	57	81
87	10	8	34	17	44	69
88	4	6	36	10	40	56
89	6	3	35	23	41	67
90	3	6	21	12	24	42
91	4	3	16	7	20	30
92	3	3	10	7	13	23
93	7	4	11	9	18	31
94	2	3	20	3	22	28
95	3	1	7	4	10	15
96	0	0	4	1	4	5
97	0	0	5	2	5	7
98	1	0	3	0	4	4
99+	1	1	3	1	4	6
Gesamt	3.240	2.830	4.686	3.095	7.926	13.851



Religion	0-5	6-14	15-24	25-39	40-54	55-64	65-74	75+	Summe
röm.-kath.	347	787	854	1.653	1.315	1.063	728	1.179	7.926
evangel.	42	79	76	179	140	130	88	174	908
orthodox	26	50	52	102	119	38	25	5	417
ohne Bek.	118	130	170	740	777	595	440	505	3.475
muslimisch	49	61	68	126	99	21	11	6	441
sonstige	42	39	60	184	151	83	53	72	684
Gesamt	624	1.146	1.280	2.984	2.601	1.930	1.345	1.941	13.851

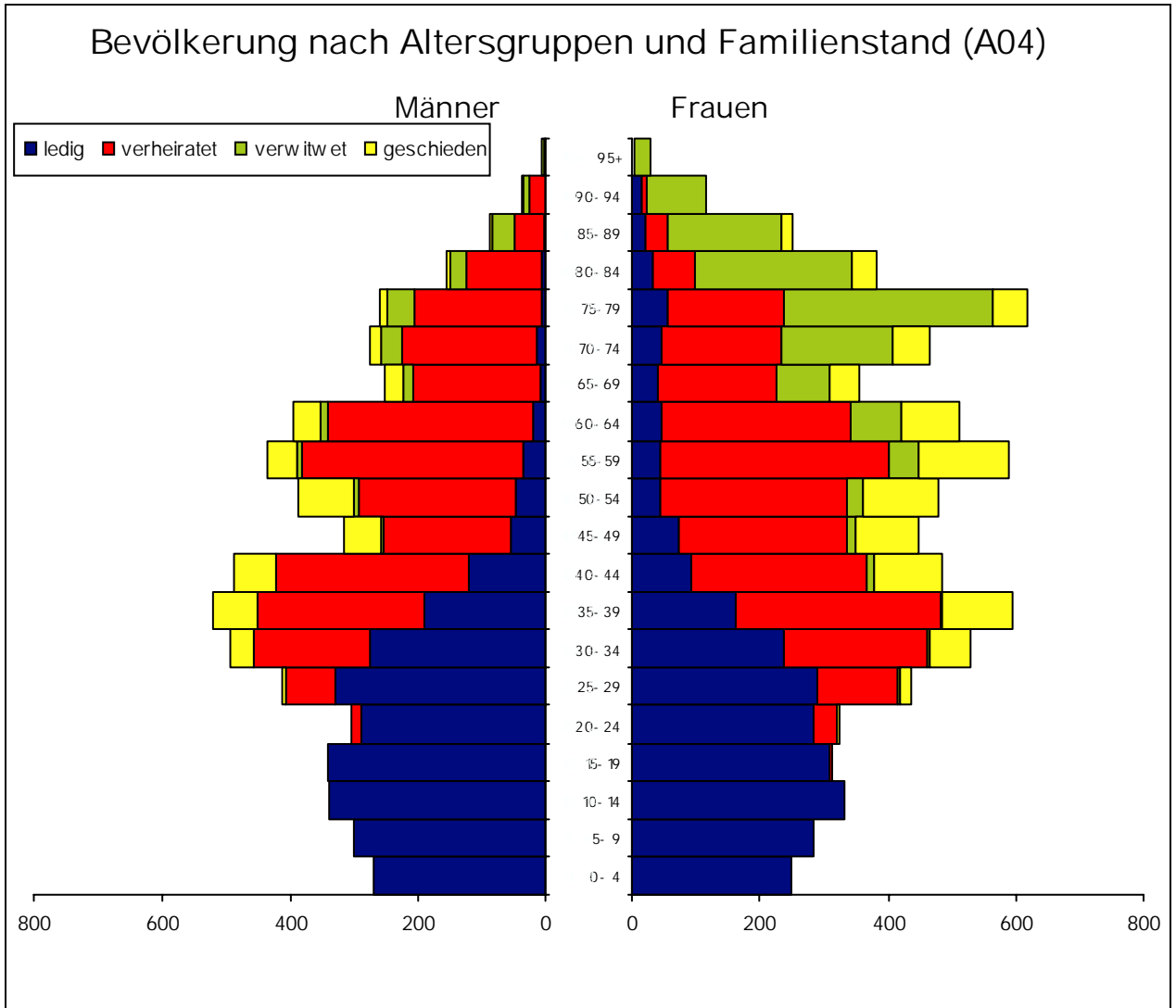
Religion	0-5	6-14	15-24	25-39	40-54	55-64	65-74	75+	Summe
röm.-kath.	55,6%	68,7%	66,7%	55,4%	50,6%	55,1%	54,1%	60,7%	57,2%
evangel.	6,7%	6,9%	5,9%	6,0%	5,4%	6,7%	6,5%	9,0%	6,6%
orthodox	4,2%	4,4%	4,1%	3,4%	4,6%	2,0%	1,9%	0,3%	3,0%
ohne Bek.	18,9%	11,3%	13,3%	24,8%	29,9%	30,8%	32,7%	26,0%	25,1%
muslimisch	7,9%	5,3%	5,3%	4,2%	3,8%	1,1%	0,8%	0,3%	3,2%
sonstige	6,7%	3,4%	4,7%	6,2%	5,8%	4,3%	3,9%	3,7%	4,9%
Gesamt	100%	100%	100%	100%	100%	100%	100%	100%	100%

### Bevölkerung nach Lebensphase und Religion (A03b)



Alter	r.k.	ev.	orth.	o.r.B.	musl.	sonst.	Summe
0-5	347	42	26	118	49	42	624
6-14	787	79	50	130	61	39	1.146
15-24	854	76	52	170	68	60	1.280
25-39	1.653	179	102	740	126	184	2.984
40-54	1.315	140	119	777	99	151	2.601
55-64	1.063	130	38	595	21	83	1.930
65-74	728	88	25	440	11	53	1.345
75+	1.179	174	5	505	6	72	1.941
Gesamt	7.926	908	417	3.475	441	684	13.851

Wien-Krim (9174)



Hinweis: wiederverheiratet Geschiedene werden unter verheiratet geführt.

Männer

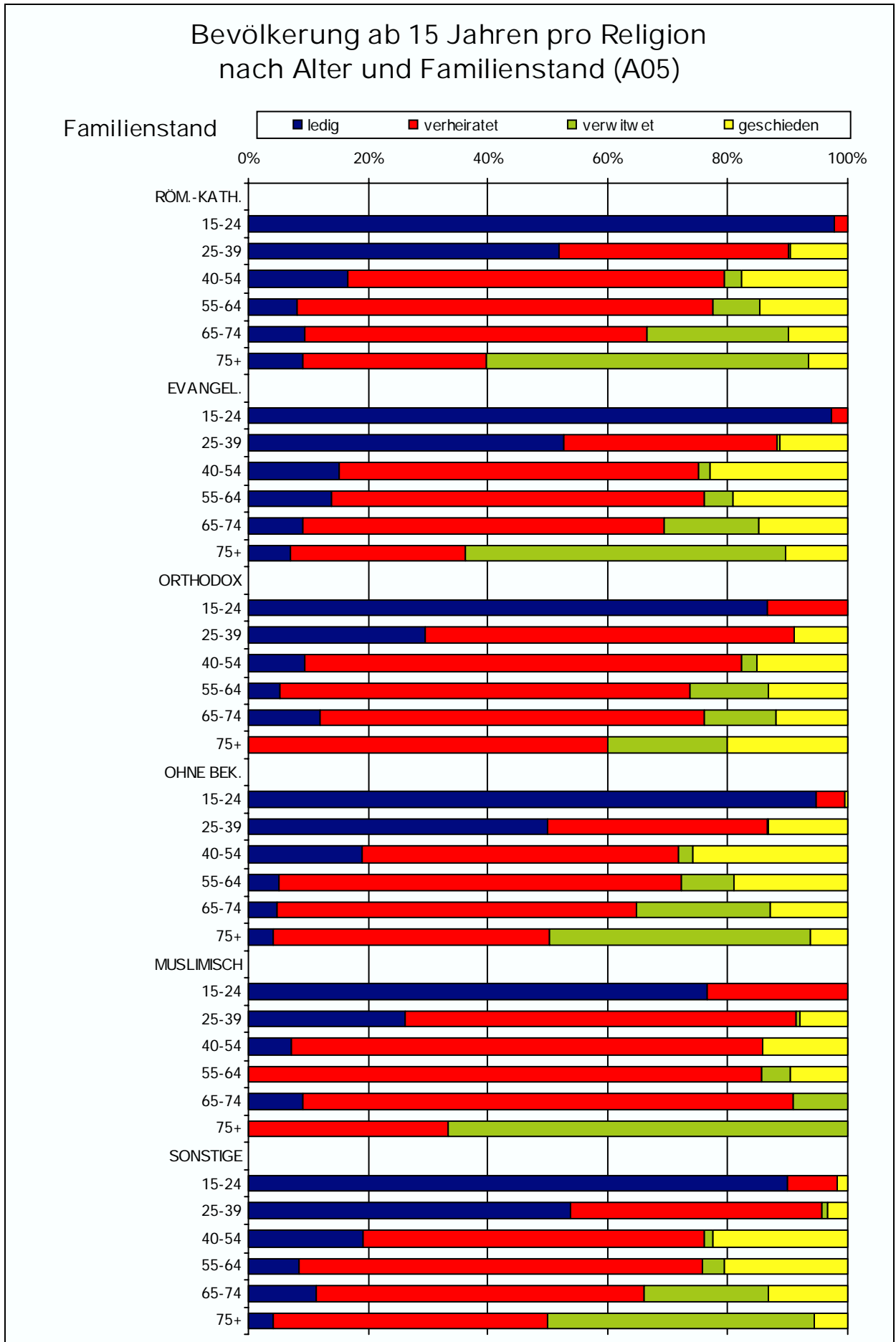
Frauen

Alter	ledig	verh.	verw.	gesch.	Summe
0- 4	270	0	0	0	270
5- 9	300	0	0	0	300
10- 14	337	0	0	0	337
15- 19	341	1	0	0	342
20- 24	288	15	0	0	303
25- 29	329	78	0	5	412
30- 34	275	180	0	38	493
35- 39	190	260	1	69	520
40- 44	122	299	2	65	488
45- 49	54	201	3	58	316
50- 54	46	246	9	85	386
55- 59	34	347	9	47	437
60- 64	21	320	12	42	395
65- 69	8	201	12	29	250
70- 74	14	211	32	18	275
75- 79	7	199	41	13	260
80- 84	5	119	26	5	155
85- 89	3	45	37	1	86
90- 94	1	26	8	3	38
95+	1	2	4	0	7
Ges.	2.646	2.750	196	478	6.070

Alter	ledig	verh.	verw.	gesch.	Summe
0- 4	249	0	0	0	249
5- 9	283	0	0	0	283
10- 14	331	0	0	0	331
15- 19	308	4	0	0	312
20- 24	284	36	0	3	323
25- 29	290	127	1	18	436
30- 34	238	225	2	64	529
35- 39	161	320	5	108	594
40- 44	93	275	9	107	484
45- 49	73	261	15	98	447
50- 54	43	293	24	120	480
55- 59	43	358	47	140	588
60- 64	45	295	83	87	510
65- 69	40	185	84	45	354
70- 74	45	190	171	60	466
75- 79	56	182	325	56	619
80- 84	33	65	246	36	380
85- 89	20	36	178	16	250
90- 94	14	10	91	1	116
95+	3	0	26	1	30
Ges.	2.652	2.862	1.307	960	7.781



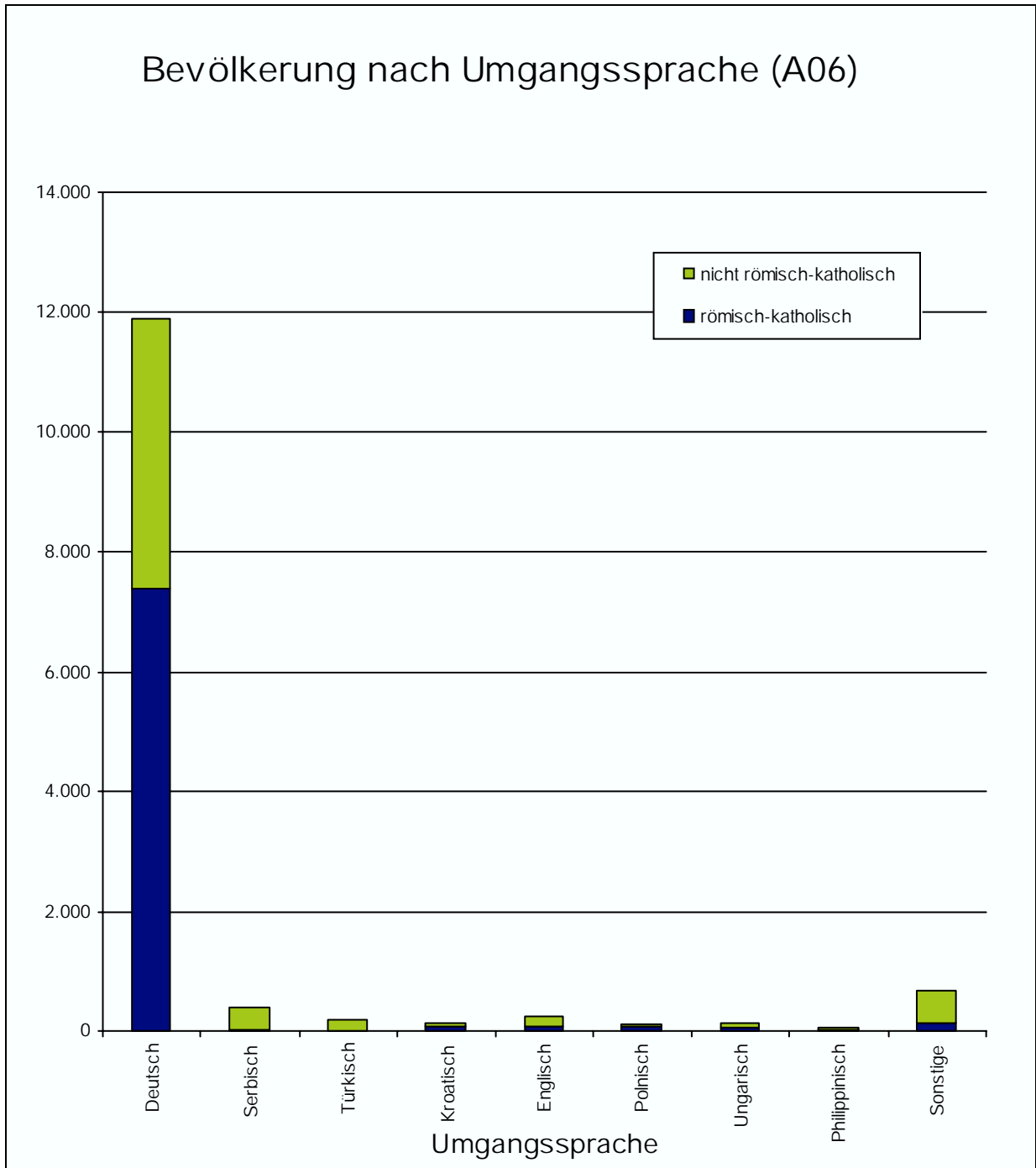
Wien-Krim (9174)



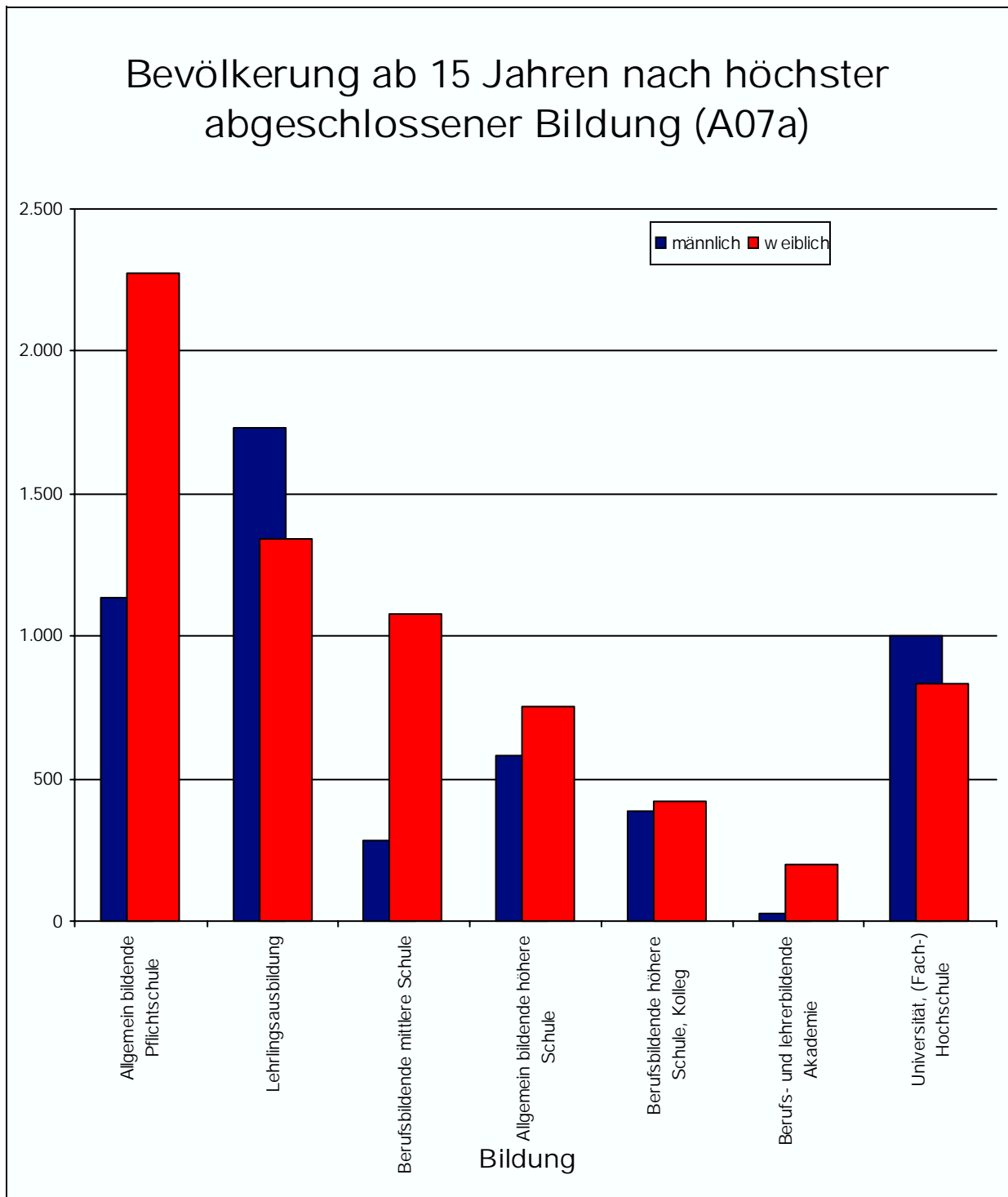
## Wien-Krim (9174)

Alter	ledig	verheiratet	verwitwet	geschieden	Summe
<b>RÖM.-KATH.</b>					
15-24	835	18	0	1	854
25-39	857	633	4	159	1.653
40-54	217	829	35	234	1.315
55-64	86	739	83	155	1.063
65-74	68	416	172	72	728
75+	108	361	633	77	1.179
<b>EVANGEL.</b>					
15-24	74	2	0	0	76
25-39	94	64	1	20	179
40-54	21	84	3	32	140
55-64	18	81	6	25	130
65-74	8	53	14	13	88
75+	12	51	93	18	174
<b>ORTHODOX</b>					
15-24	45	7	0	0	52
25-39	30	63	0	9	102
40-54	11	87	3	18	119
55-64	2	26	5	5	38
65-74	3	16	3	3	25
75+	0	3	1	1	5
<b>OHNE BEK.</b>					
15-24	161	8	0	1	170
25-39	370	271	1	98	740
40-54	146	411	19	201	777
55-64	30	400	53	112	595
65-74	21	264	98	57	440
75+	20	234	219	32	505
<b>MUSLIMISCH</b>					
15-24	52	16	0	0	68
25-39	33	82	1	10	126
40-54	7	78	0	14	99
55-64	0	18	1	2	21
65-74	1	9	1	0	11
75+	0	2	4	0	6
<b>SONSTIGE</b>					
15-24	54	5	0	1	60
25-39	99	77	2	6	184
40-54	29	86	2	34	151
55-64	7	56	3	17	83
65-74	6	29	11	7	53
75+	3	33	32	4	72
Gesamt	3.528	5.612	1.503	1.438	12.081

Wien-Krim (9174)



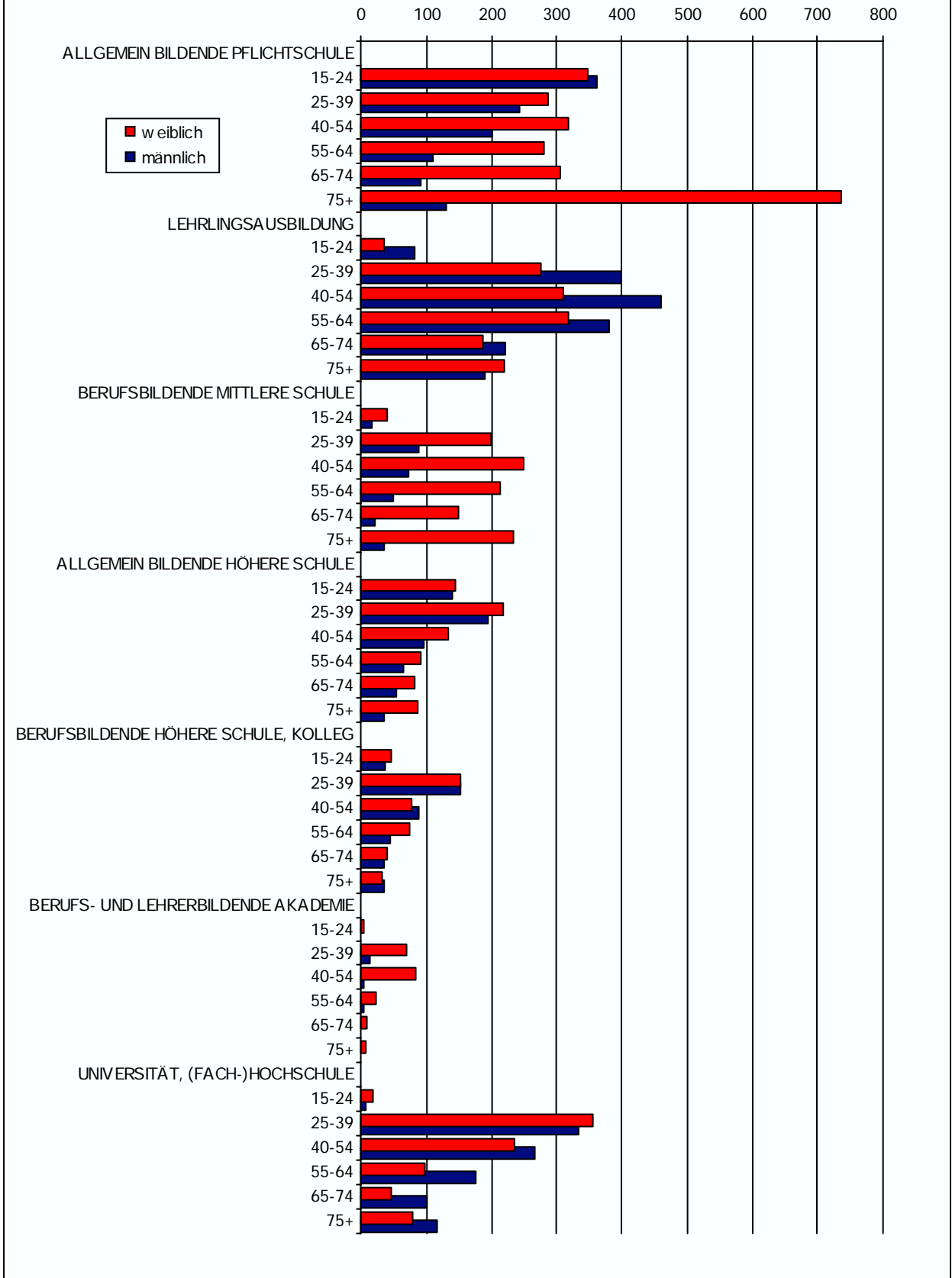
Umgangssprache	röm.-kath.		nicht röm.-kath.		gesamt	
	Anzahl	Prozent	Anzahl	Prozent	Anzahl	Prozent
Deutsch	7.404	93,4%	4.503	76,0%	11.907	86,0%
Serbisch	29	0,4%	356	6,0%	385	2,8%
Türkisch	0	0,0%	184	3,1%	184	1,3%
Kroatisch	72	0,9%	57	1,0%	129	0,9%
Englisch	91	1,1%	174	2,9%	265	1,9%
Polnisch	98	1,2%	27	0,5%	125	0,9%
Ungarisch	57	0,7%	86	1,5%	143	1,0%
Philippinisch	33	0,4%	20	0,3%	53	0,4%
Sonstige	142	1,8%	518	8,7%	660	4,8%
Gesamt	7.926	100%	5.925	100%	13.851	100%



Bildung	männlich	weiblich	Summe
Allgemein bildende Pflichtschule	1.141	2.279	3.420
Lehrlingsausbildung	1.733	1.346	3.079
Berufsbildende mittlere Schule	287	1.082	1.369
Allgemein bildende höhere Schule	582	756	1.338
Berufsbildende höhere Schule, Kolleg	391	421	812
Berufs- und lehrerbildende Akademie	27	200	227
Universität, (Fach-) Hochschule	1.002	834	1.836
Gesamt	5.163	6.918	12.081

Wien-Krim (9174)

Bevölkerung ab 15 Jahren pro höchster abgeschlossener Bildung nach Alter und Geschlecht (A07b)

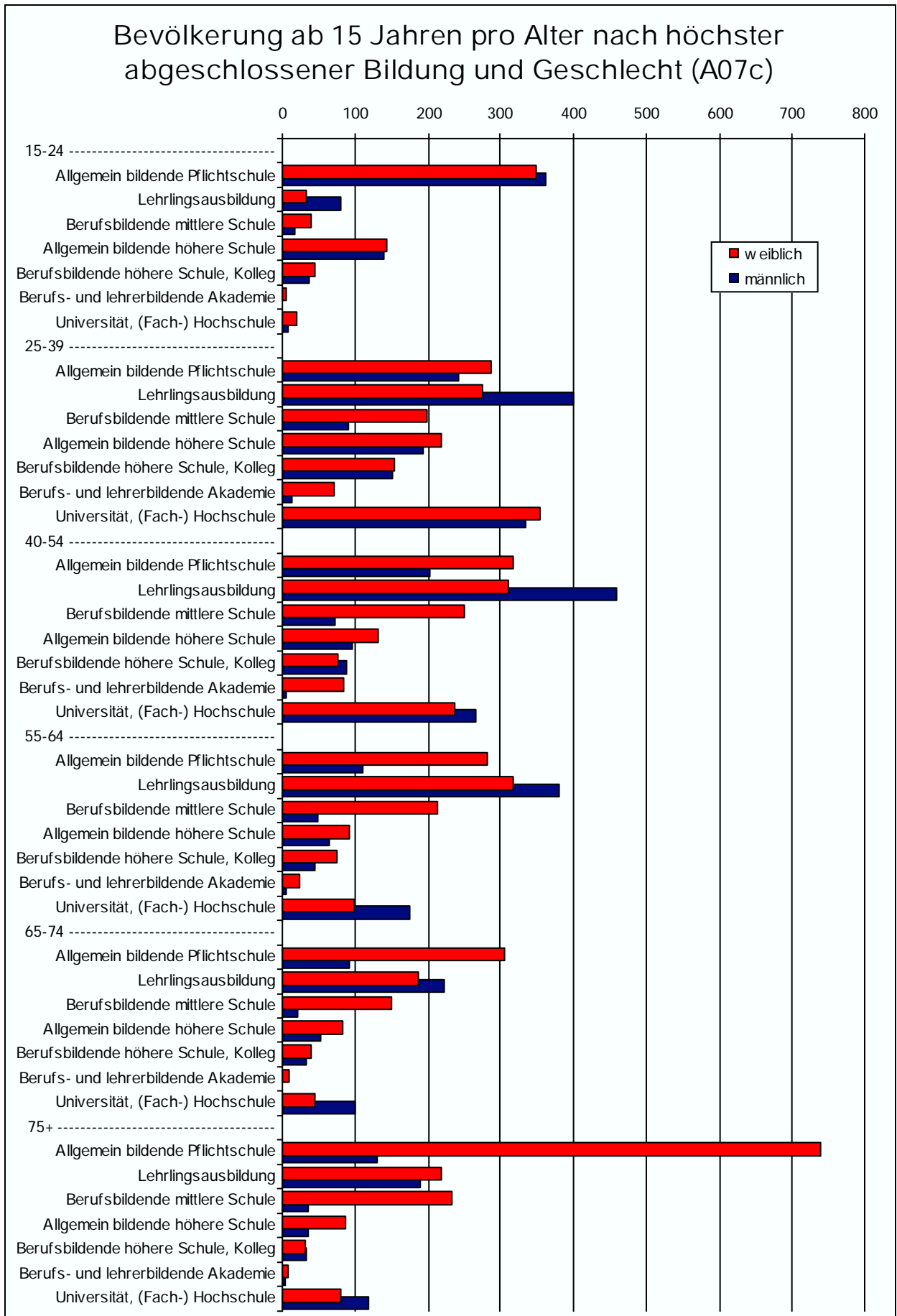


## Wien-Krim (9174)

Bevölkerung ab 15 Jahren pro höchster abgeschlossener  
Bildung nach Alter und Geschlecht (A07b)

Alter	männlich	weiblich	Summe
<b>ALLGEMEIN BILDENDE PFLICHTSCHULE</b>			
15-24	363	348	711
25-39	243	288	531
40-54	202	318	520
55-64	110	281	391
65-74	92	306	398
75+	131	738	869
<b>LEHRLINGSAUSBILDUNG</b>			
15-24	81	34	115
25-39	400	276	676
40-54	460	312	772
55-64	381	318	699
65-74	222	187	409
75+	189	219	408
<b>BERUFSBILDENDE MITTLERE SCHULE</b>			
15-24	17	39	56
25-39	90	199	289
40-54	72	250	322
55-64	50	212	262
65-74	22	149	171
75+	36	233	269
<b>ALLGEMEIN BILDENDE HÖHERE SCHULE</b>			
15-24	140	144	284
25-39	193	218	411
40-54	96	133	229
55-64	65	92	157
65-74	53	83	136
75+	35	86	121
<b>BERUFSBILDENDE HÖHERE SCHULE, KOLLEG</b>			
15-24	37	46	83
25-39	152	153	305
40-54	89	77	166
55-64	45	74	119
65-74	34	39	73
75+	34	32	66
<b>BERUFS- UND LEHRERBILDENDE AKADEMIE</b>			
15-24	0	5	5
25-39	13	70	83
40-54	5	85	90
55-64	5	23	28
65-74	1	10	11
75+	3	7	10
<b>UNIVERSITÄT, (FACH-)HOCHSCHULE</b>			
15-24	7	19	26
25-39	334	355	689
40-54	266	236	502
55-64	176	98	274
65-74	101	46	147
75+	118	80	198
Gesamt	5.163	6.918	12.081

Wien-Krim (9174)

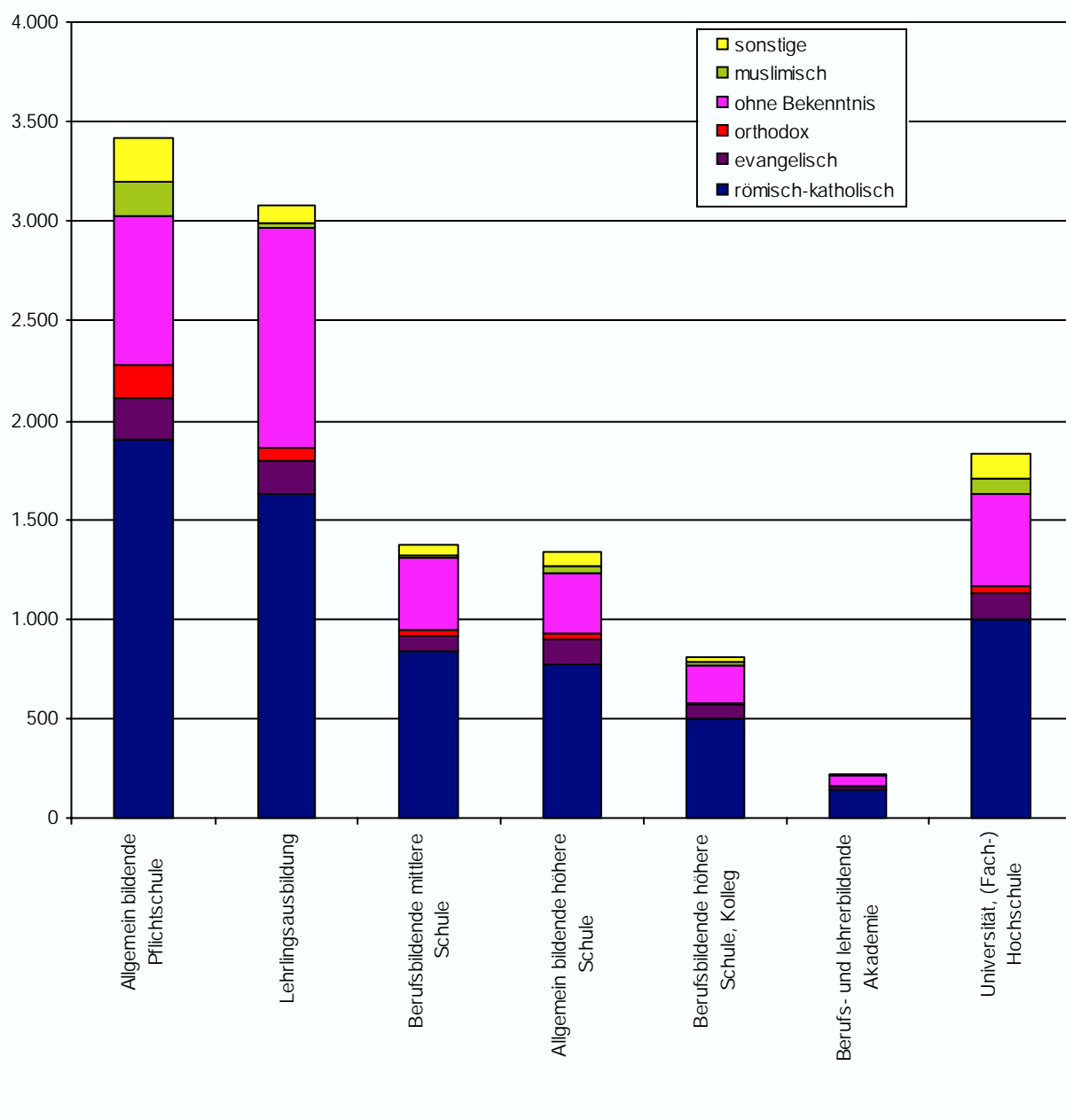


Bevölkerung ab 15 Jahren pro Alter nach höchster  
abgeschlossener Bildung und Geschlecht (A07c)

Bildung	männlich	weiblich	Summe
15-24 -----			
Allgemein bildende Pflichtschule	363	348	711
Lehrlingsausbildung	81	34	115
Berufsbildende mittlere Schule	17	39	56
Allgemein bildende höhere Schule	140	144	284
Berufsbildende höhere Schule, Kolleg	37	46	83
Berufs- und lehrerbildende Akademie	0	5	5
Universität, (Fach-) Hochschule	7	19	26
25-39 -----			
Allgemein bildende Pflichtschule	243	288	531
Lehrlingsausbildung	400	276	676
Berufsbildende mittlere Schule	90	199	289
Allgemein bildende höhere Schule	193	218	411
Berufsbildende höhere Schule, Kolleg	152	153	305
Berufs- und lehrerbildende Akademie	13	70	83
Universität, (Fach-) Hochschule	334	355	689
40-54 -----			
Allgemein bildende Pflichtschule	202	318	520
Lehrlingsausbildung	460	312	772
Berufsbildende mittlere Schule	72	250	322
Allgemein bildende höhere Schule	96	133	229
Berufsbildende höhere Schule, Kolleg	89	77	166
Berufs- und lehrerbildende Akademie	5	85	90
Universität, (Fach-) Hochschule	266	236	502
55-64 -----			
Allgemein bildende Pflichtschule	110	281	391
Lehrlingsausbildung	381	318	699
Berufsbildende mittlere Schule	50	212	262
Allgemein bildende höhere Schule	65	92	157
Berufsbildende höhere Schule, Kolleg	45	74	119
Berufs- und lehrerbildende Akademie	5	23	28
Universität, (Fach-) Hochschule	176	98	274
65-74 -----			
Allgemein bildende Pflichtschule	92	306	398
Lehrlingsausbildung	222	187	409
Berufsbildende mittlere Schule	22	149	171
Allgemein bildende höhere Schule	53	83	136
Berufsbildende höhere Schule, Kolleg	34	39	73
Berufs- und lehrerbildende Akademie	1	10	11
Universität, (Fach-) Hochschule	101	46	147
75+ -----			
Allgemein bildende Pflichtschule	131	738	869
Lehrlingsausbildung	189	219	408
Berufsbildende mittlere Schule	36	233	269
Allgemein bildende höhere Schule	35	86	121
Berufsbildende höhere Schule, Kolleg	34	32	66
Berufs- und lehrerbildende Akademie	3	7	10
Universität, (Fach-) Hochschule	118	80	198
Gesamt	5.163	6.918	12.081

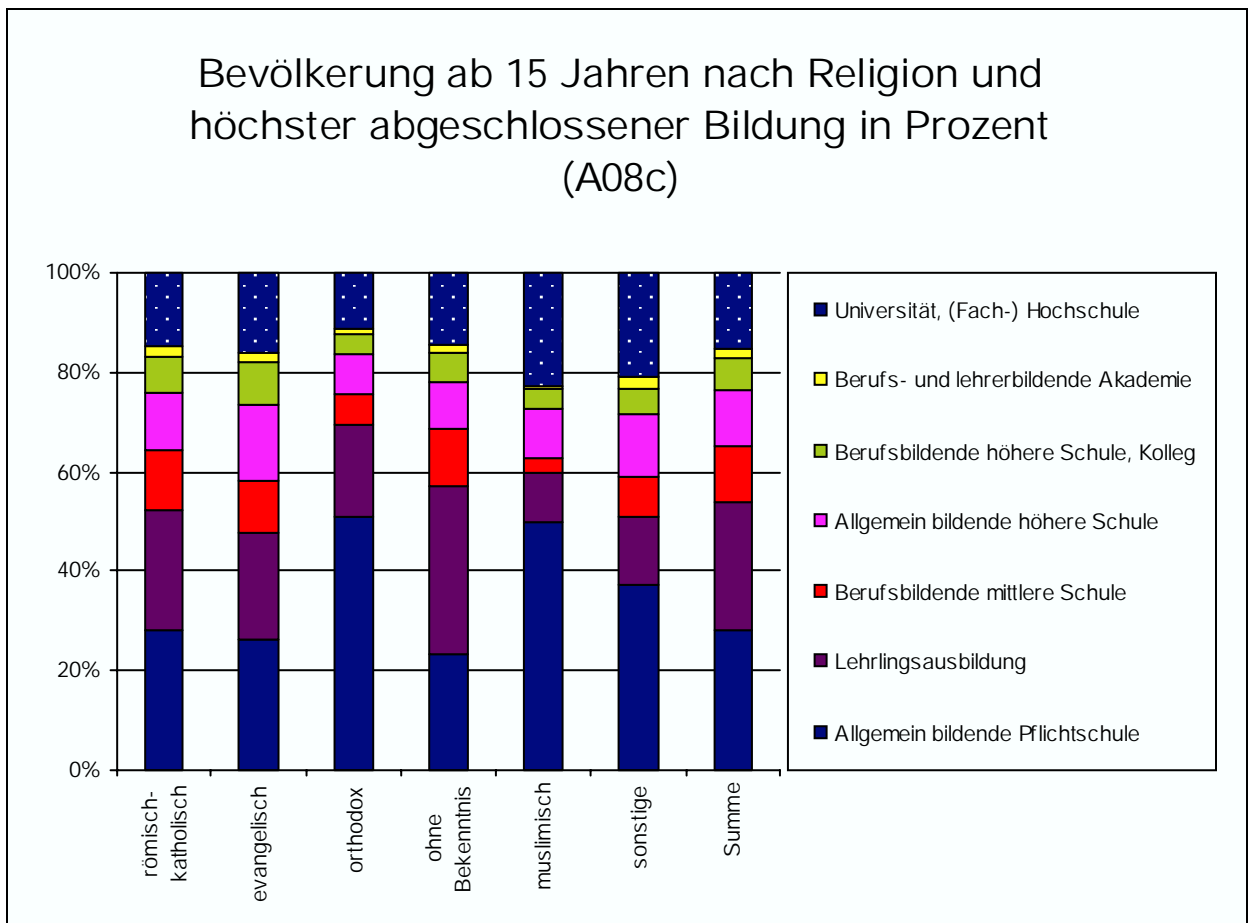
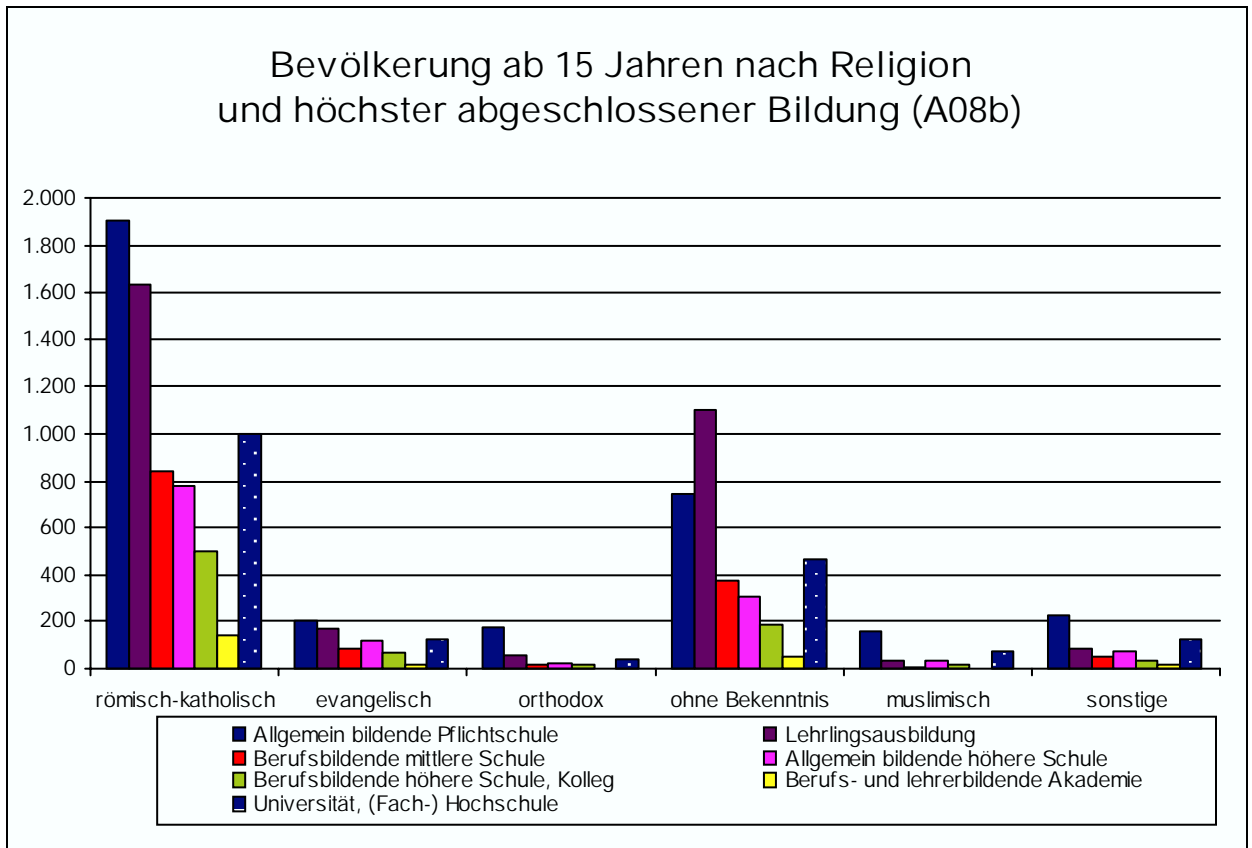


### Bevölkerung ab 15 Jahren nach höchster abgeschlossener Bildung und Religion (A08a)

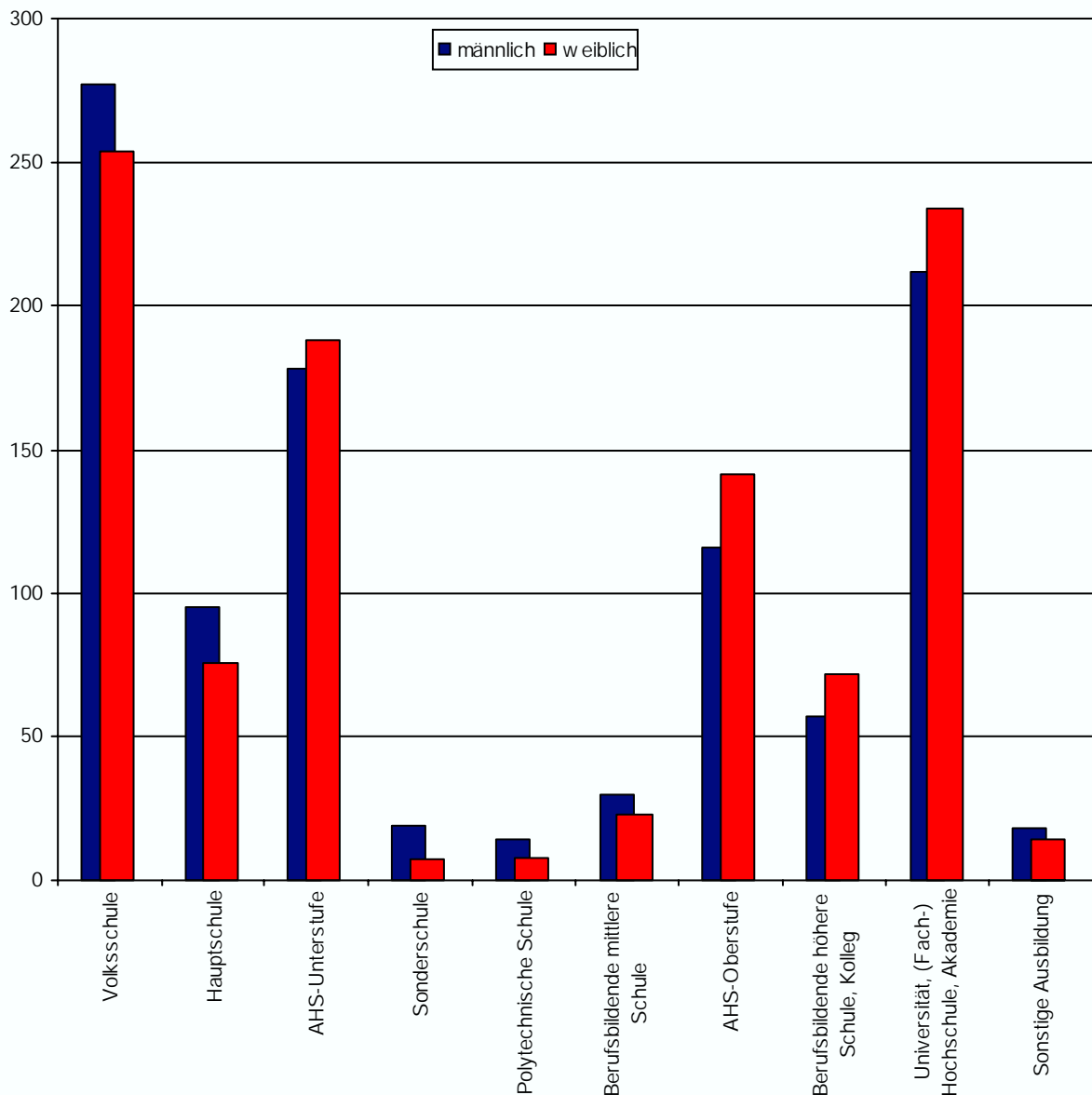


Bildung	r.k.	ev.	orth.	o.r.B.	musl.	sonst.	Summe
Allgemein bildende Pflichtschule	1.903	205	174	748	165	225	3.420
Lehrlingsausbildung	1.632	171	63	1.098	33	82	3.079
Berufsbildende mittlere Schule	839	82	21	370	9	48	1.369
Allgemein bildende höhere Schule	778	120	27	304	34	75	1.338
Berufsbildende höhere Schule, Kolleg	500	66	14	187	13	32	812
Berufs- und lehrerbildende Akademie	141	15	3	53	1	14	227
Universität, (Fach-) Hochschule	999	128	39	467	76	127	1.836
<b>Gesamt</b>	<b>6.792</b>	<b>787</b>	<b>341</b>	<b>3.227</b>	<b>331</b>	<b>603</b>	<b>12.081</b>

Wien-Krim (9174)

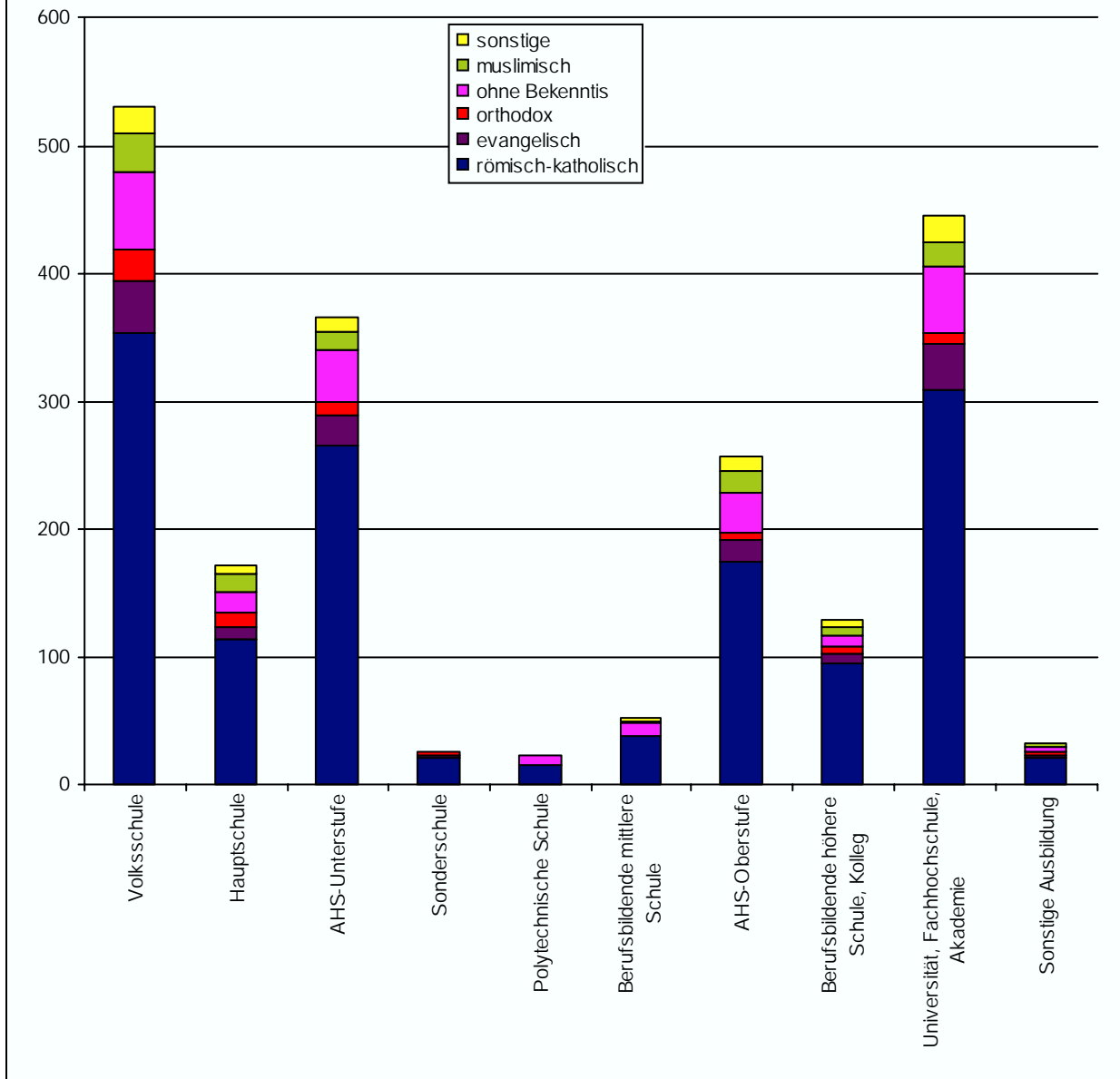


## Schüler und Studenten nach Typ der im Jahr 2001 besuchten Ausbildungsstätten und Geschlecht (A09)



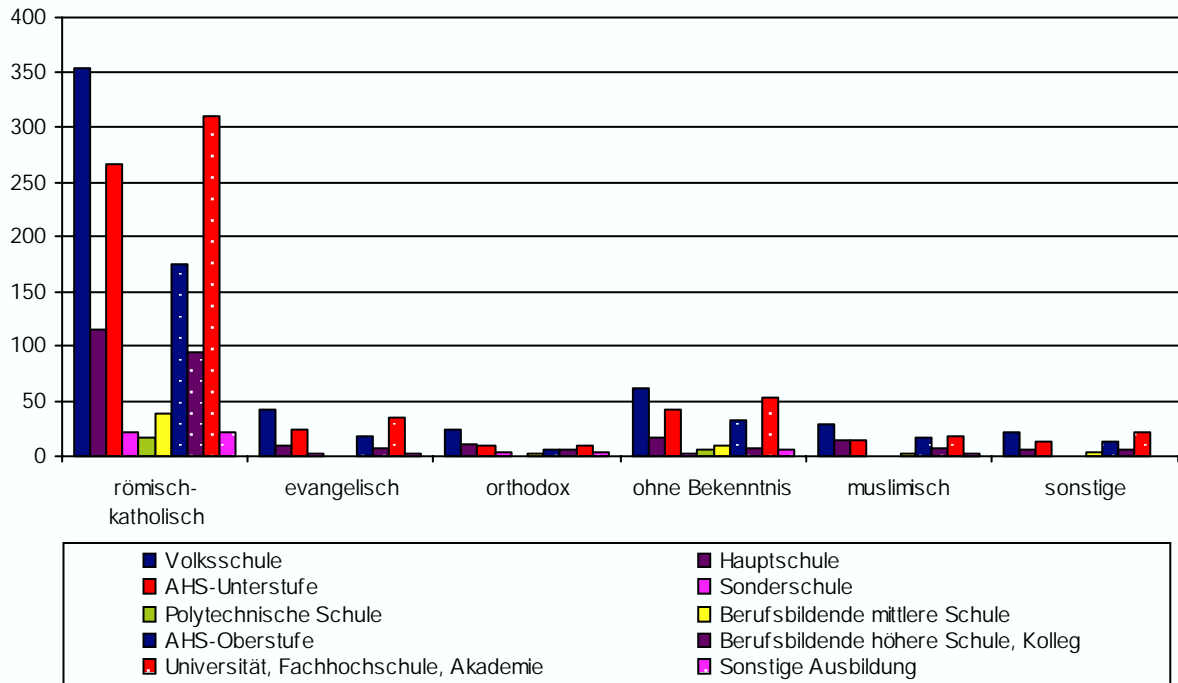
Schule	männlich	weiblich	Summe
Volksschule	277	254	531
Hauptschule	95	76	171
AHS-Unterstufe	178	188	366
Sonderschule	19	7	26
Polytechnische Schule	14	8	22
Berufsbildende mittlere Schule	30	23	53
AHS-Oberstufe	116	141	257
Berufsbildende höhere Schule, Kolleg	57	72	129
Universität, (Fach-) Hochschule, Akademie	212	234	446
Sonstige Ausbildung	18	14	32
Gesamt	1.016	1.017	2.033

### Schüler und Studenten nach Typ der im Jahr 2001 besuchten Ausbildungsstätte und Religion (A10a)

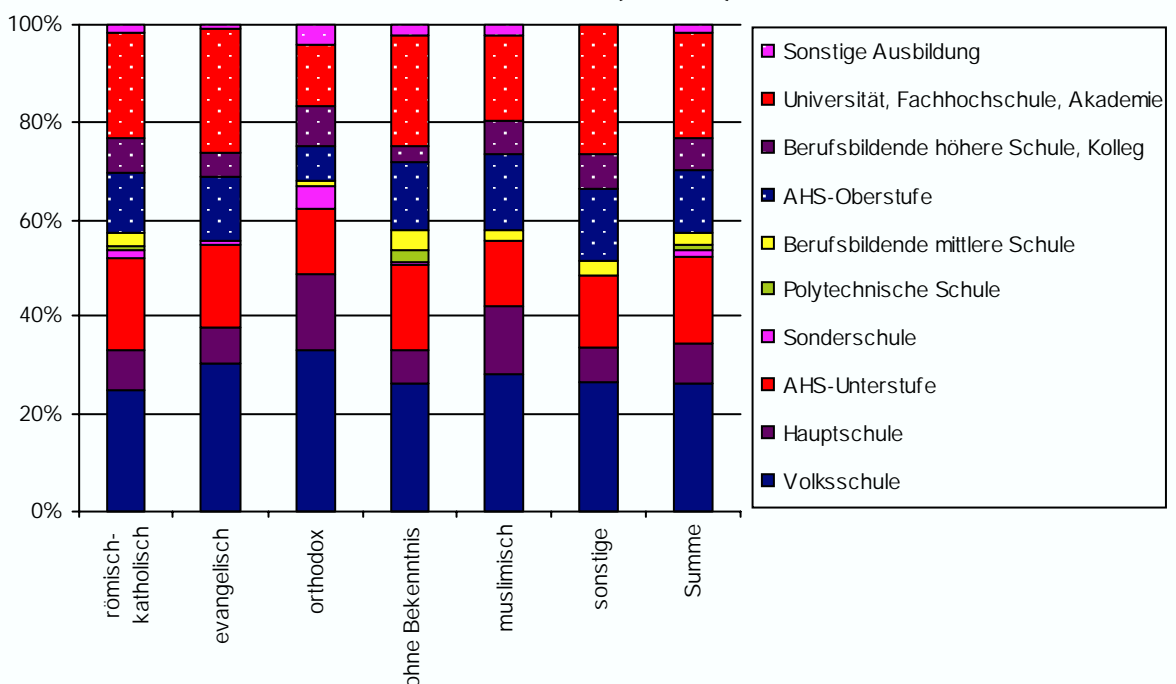


Schule	r.k.	ev.	orth.	o.r.B.	musl.	sonst.	Summe
Volksschule	353	42	24	61	29	22	531
Hauptschule	114	10	11	16	14	6	171
AHS-Unterstufe	265	24	10	41	14	12	366
Sonderschule	21	1	3	1	0	0	26
Polytechnische Schule	16	0	0	6	0	0	22
Berufsbildende mittlere Schule	38	0	1	9	2	3	53
AHS-Oberstufe	174	18	5	32	16	12	257
Berufsbildende höhere Schule, Kolleg	95	7	6	8	7	6	129
Universität, Fachhochschule, Akademie	309	35	9	53	18	22	446
Sonstige Ausbildung	21	1	3	5	2	0	32
<b>Gesamt</b>	<b>1.406</b>	<b>138</b>	<b>72</b>	<b>232</b>	<b>102</b>	<b>83</b>	<b>2.033</b>

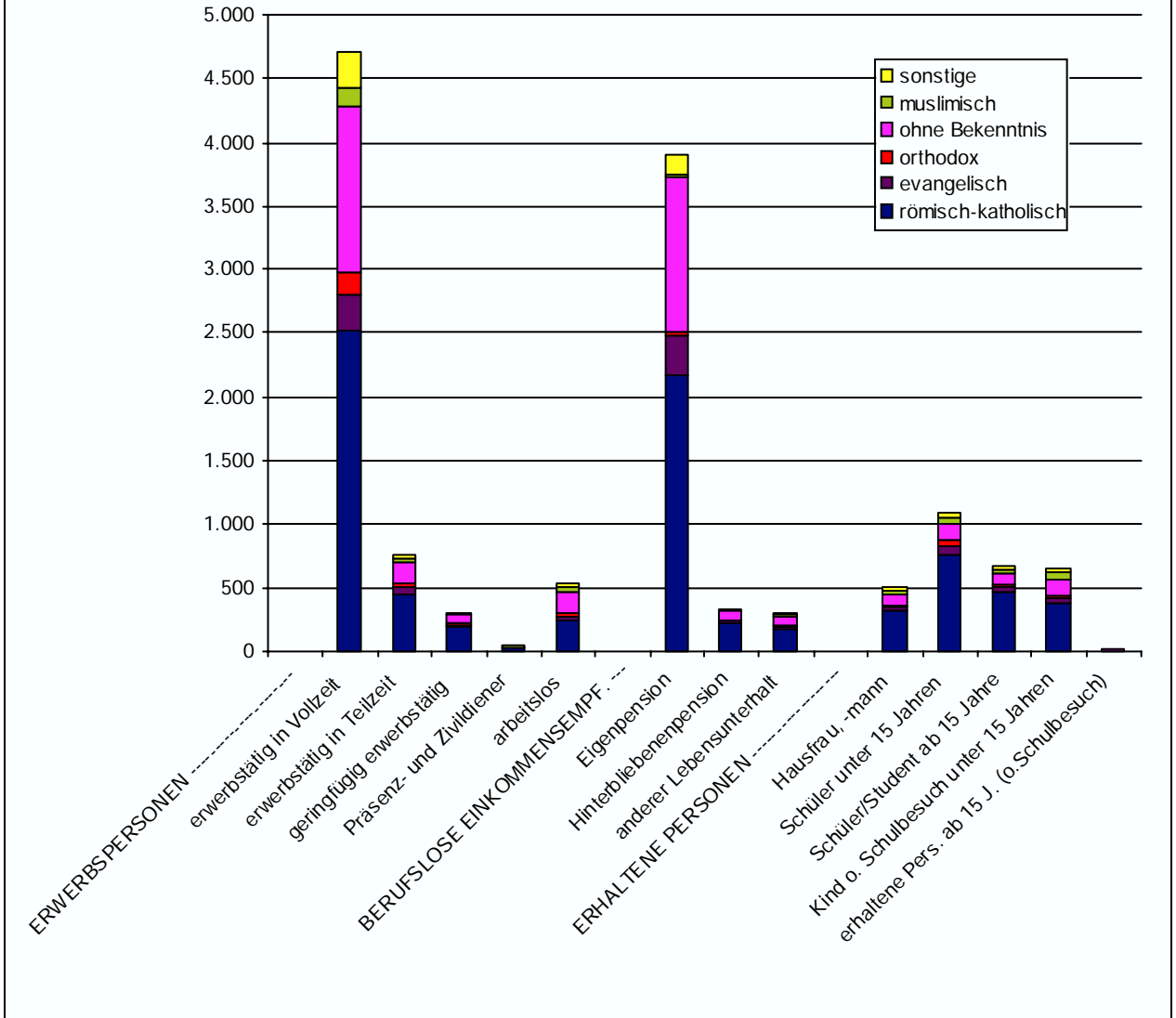
### Schüler und Studenten nach Religion und Typ der im Jahr 2001 besuchten Ausbildungsstätte (A10b)



### Schüler und Studenten nach Religion und Typ der im Jahr 2001 besuchten Ausbildungsstätte in Prozent (A10c)

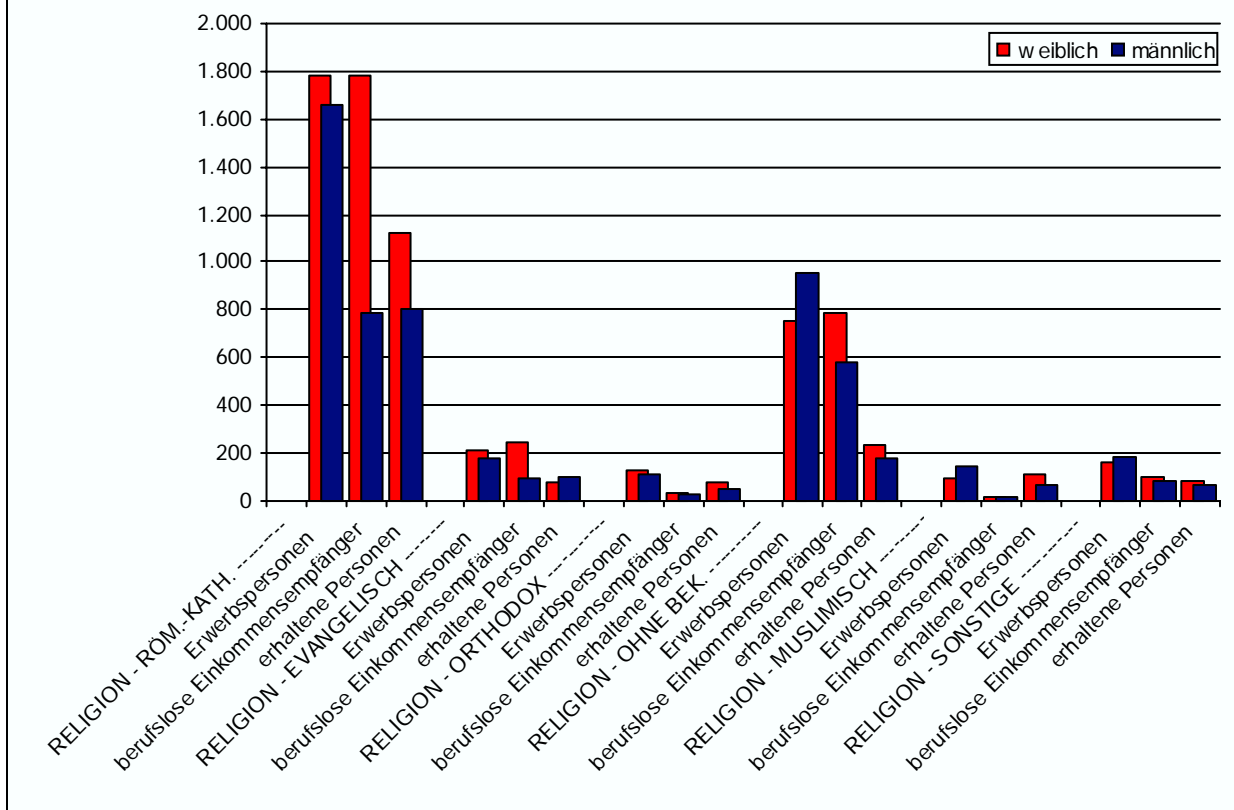


## Bevölkerung nach Lebensunterhalt und Religion (A11)



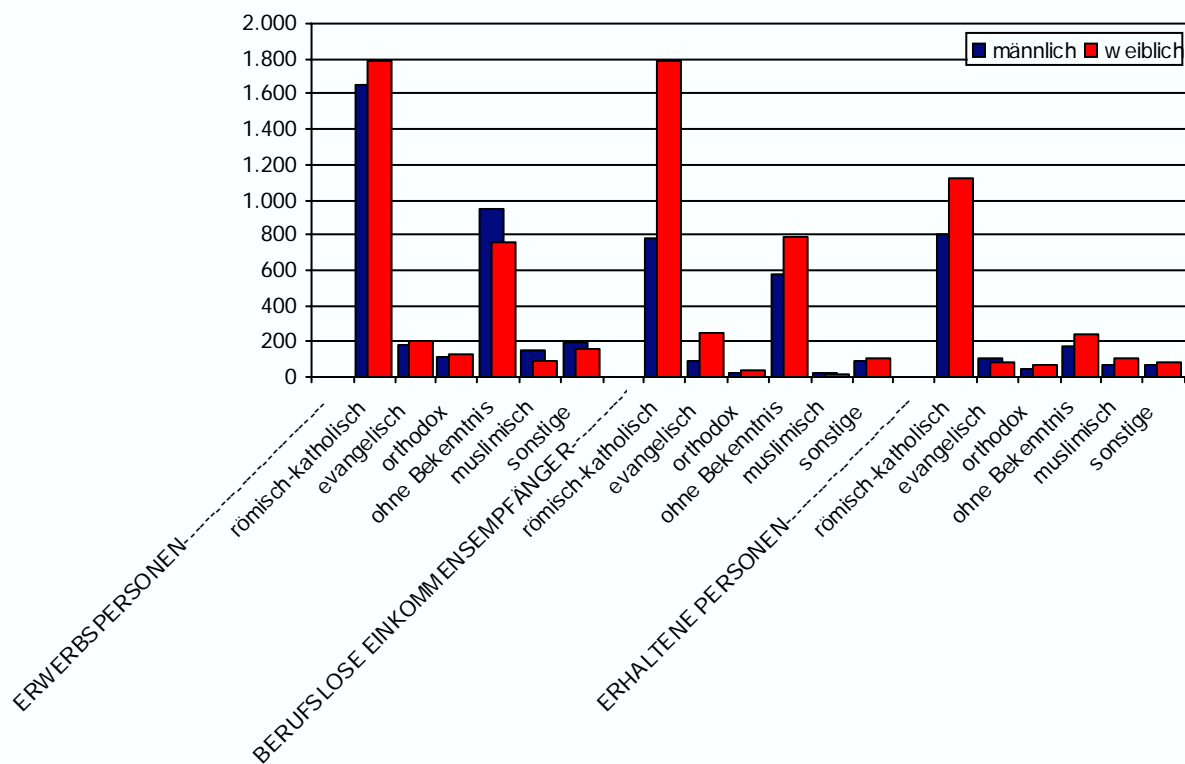
Lebensunterhalt	r.k.	ev.	orth.	o.r.B.	musl.	sonst.	Summe
<b>ERWERBSPERSONEN -----</b>							
erwerbstätig in Vollzeit	2.529	274	174	1.310	146	277	4.710
erwerbstätig in Teilzeit	446	59	28	164	28	34	759
geringfügig erwerbstätig	185	24	6	77	7	13	312
Präsenz- und Zivildienst	24	7	0	1	5	1	38
arbeitslos	255	21	30	155	48	26	535
<b>BERUFSLOSE EINKOMMENSEMPF. -----</b>							
Eigenpension	2.177	294	43	1.219	20	152	3.905
Hinterbliebenenpension	217	29	2	66	1	14	329
anderer Lebensunterhalt	173	17	14	75	10	21	310
<b>ERHALTENE PERSONEN -----</b>							
Hausfrau, -mann	320	24	24	84	28	32	512
Schüler unter 15 Jahren	752	77	47	123	55	39	1.093
Schüler/Student ab 15 Jahre	473	38	18	76	38	34	677
Kind o. Schulbesuch unter 15 Jahren	373	43	28	123	54	41	662
erhaltene Pers. ab 15 J. (o.Schulbesuch)	2	1	3	2	1	0	9
<b>Gesamt</b>	<b>7.926</b>	<b>908</b>	<b>417</b>	<b>3.475</b>	<b>441</b>	<b>684</b>	<b>13.851</b>

### Bevölkerung pro Religion nach Lebensunterhalt und Geschlecht (A12a)



Lebensunterhalt	männlich	weiblich	Summe
RELIGION - RÖM.-KATH. -----			
Erwerbspersonen	1.654	1.785	3.439
beruflos	784	1.783	2.567
Einkommensempfänger			
erhaltene Personen	802	1.118	1.920
RELIGION - EVANGELISCH -----			
Erwerbspersonen	178	207	385
beruflos	96	244	340
Einkommensempfänger			
erhaltene Personen	104	79	183
RELIGION - ORTHODOX -----			
Erwerbspersonen	111	127	238
beruflos	25	34	59
Einkommensempfänger			
erhaltene Personen	48	72	120
RELIGION - OHNE BEK. -----			
Erwerbspersonen	952	755	1.707
beruflos	574	786	1.360
Einkommensempfänger			
erhaltene Personen	173	235	408
RELIGION - MUSLIMISCH -----			
Erwerbspersonen	144	90	234
beruflos	17	14	31
Einkommensempfänger			
erhaltene Personen	71	105	176
RELIGION - SONSTIGE -----			
Erwerbspersonen	188	163	351
beruflos	85	102	187
Einkommensempfänger			
erhaltene Personen	64	82	146
Gesamt	6.070	7.781	13.851

## Bevölkerung pro Lebensunterhalt nach Religion und Geschlecht (A12b)

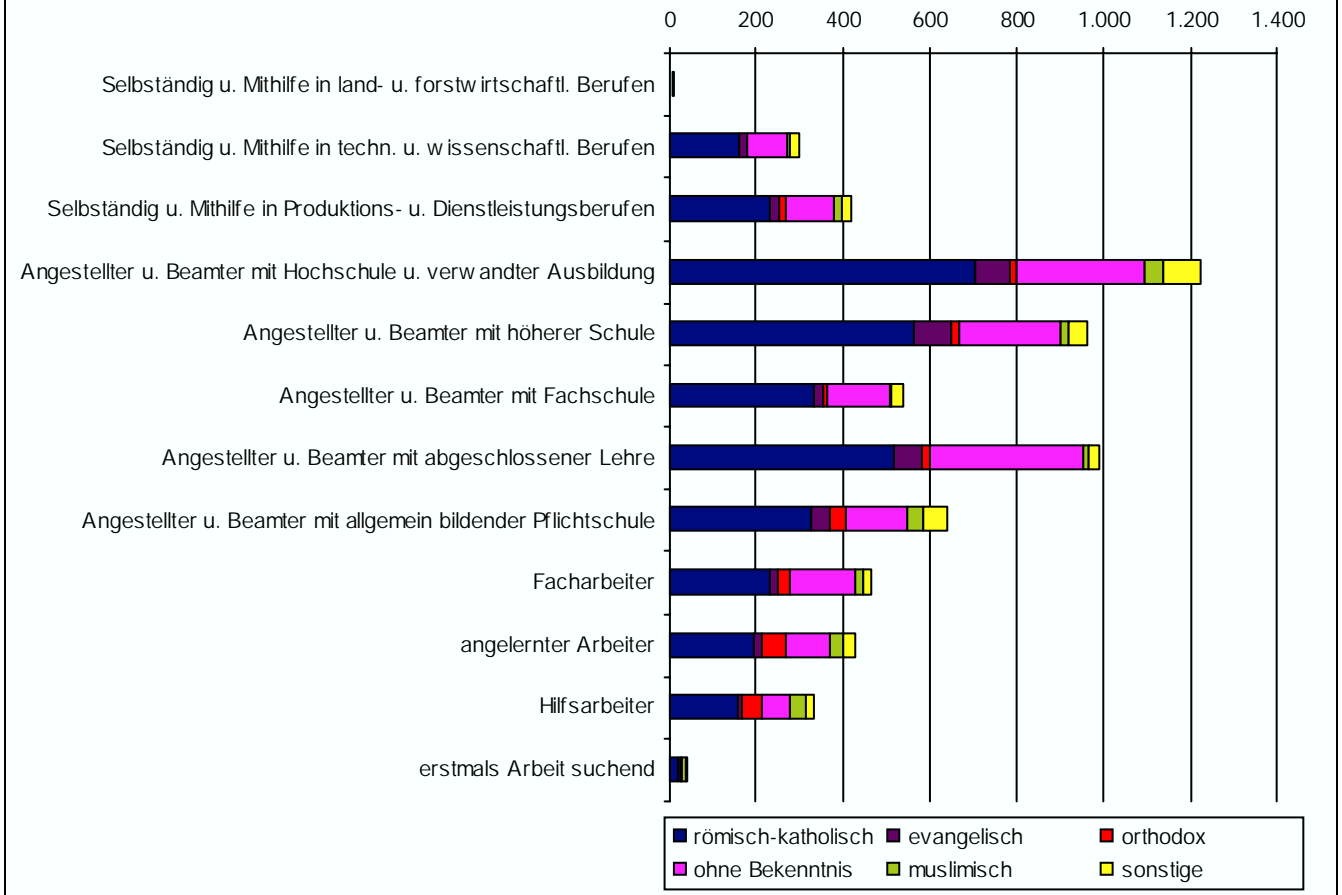


Religionsbekenntnis	männlich	weiblich	Summe
ERWERBSPERSONEN-----			
römisch-katholisch	1.654	1.785	3.439
evangelisch	178	207	385
orthodox	111	127	238
ohne Bekenntnis	952	755	1.707
muslimisch	144	90	234
sonstige	188	163	351
BERUFSLOSE EINKOMMENSEMPFÄNGER			
römisch-katholisch	784	1.783	2.567
evangelisch	96	244	340
orthodox	25	34	59
ohne Bekenntnis	574	786	1.360
muslimisch	17	14	31
sonstige	85	102	187
ERHALTENE PERSONEN-----			
römisch-katholisch	802	1.118	1.920
evangelisch	104	79	183
orthodox	48	72	120
ohne Bekenntnis	173	235	408
muslimisch	71	105	176
sonstige	64	82	146
Gesamt	6.070	7.781	13.851



Wien-Krim (9174)

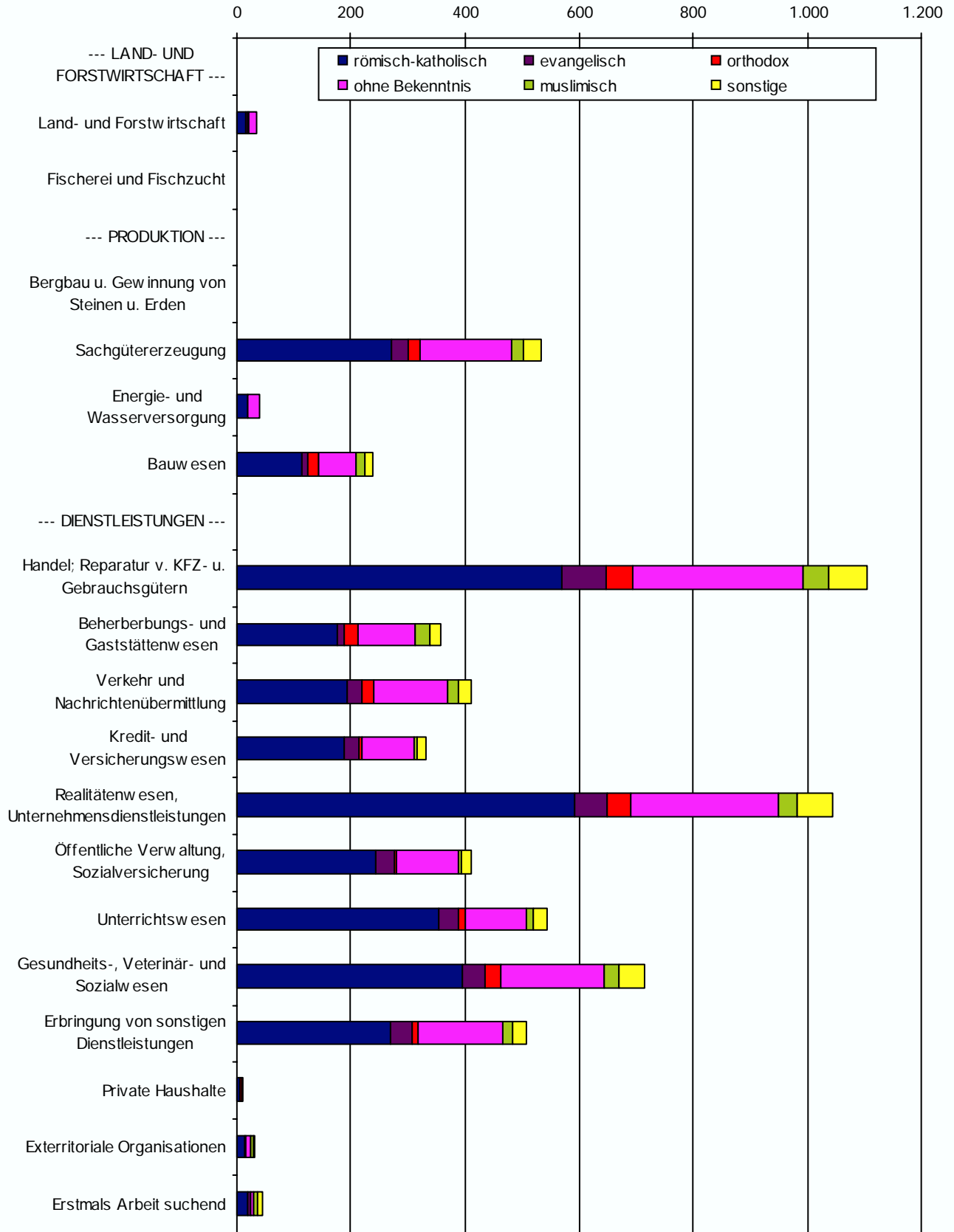
### Erwerbspersonen nach sozioökonomischer Gruppe und Religion (A13)



Sozioökonomische Gruppe	r.k.	ev.	orth.	o.r.B.	musl.	sonst.	Summe
Selbständig u. Mithilfe in land- u. forstwirtschaftl. Berufen	5	2	1	3	0	0	11
Selbständig u. Mithilfe in techn. u. wissenschaftl. Berufen	162	16	1	92	6	23	300
Selbständig u. Mithilfe in Produktions- u. Dienstleistungsberufen	230	25	12	110	19	24	420
Angestellter u. Beamter mit Hochschule u. verwandter Ausbildung	706	75	19	295	41	89	1.225
Angestellter u. Beamter mit höherer Schule	562	88	16	237	19	41	963
Angestellter u. Beamter mit Fachschule	331	25	8	142	6	26	538
Angestellter u. Beamter mit abgeschlossener Lehre	517	64	18	355	11	27	992
Angestellter u. Beamter mit allgemein bildender Pflichtschule	327	42	35	145	38	54	641
Facharbeiter	231	16	28	155	15	19	464
angelernter Arbeiter	193	18	55	103	32	25	426
Hilfsarbeiter	156	11	44	64	39	17	331
erstmalig Arbeit suchend	19	3	1	6	8	6	43
<b>Gesamt</b>	<b>3.439</b>	<b>385</b>	<b>238</b>	<b>1.707</b>	<b>234</b>	<b>351</b>	<b>6.354</b>

Wien-Krim (9174)

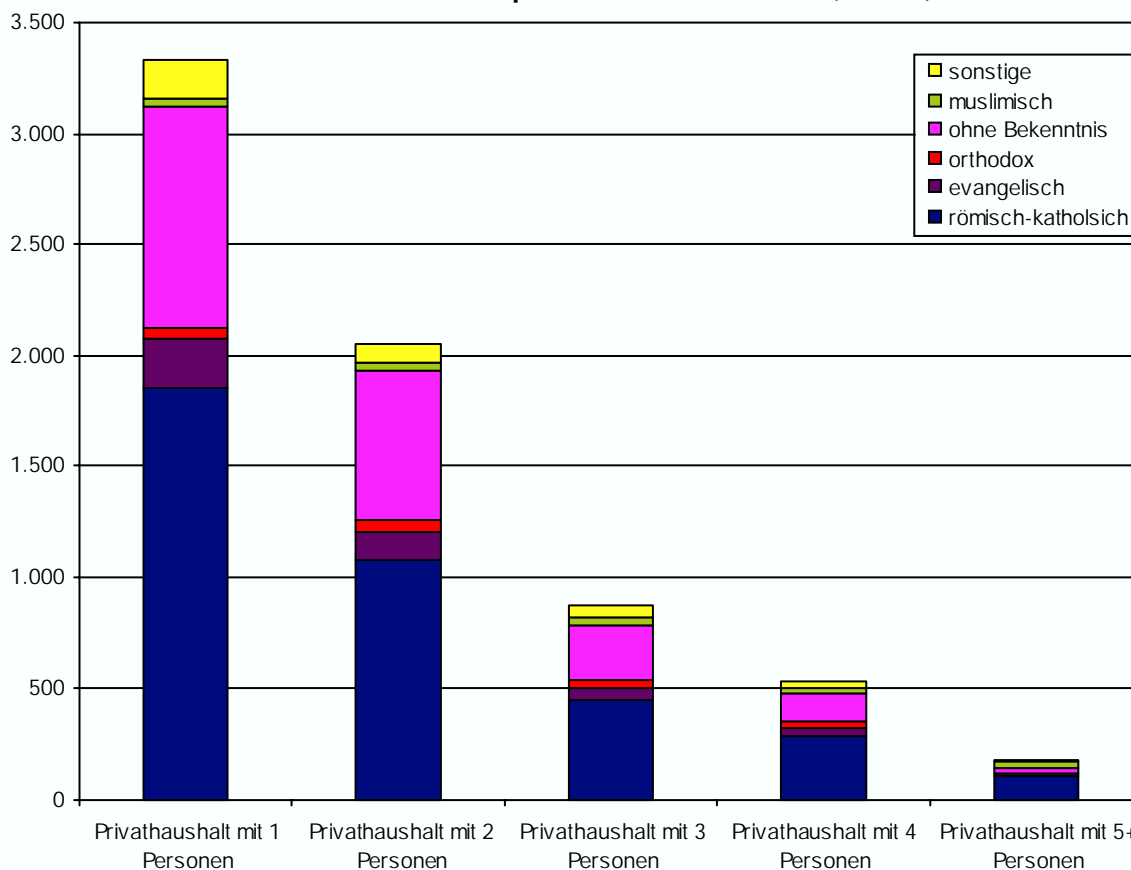
### Erwerbspersonen nach Wirtschaftszweig und Religion (A14)



## Wien-Krim (9174)

Wirtschaftszweig	r.k.	ev.	orth.	o.r.B.	musl.	sonst.	Summe
--- LAND- UND FORSTWIRTSCHAFT ---							
Land- und Forstwirtschaft	15	4	2	12	0	1	34
Fischerei und Fischzucht	0	0	0	0	0	0	0
--- PRODUKTION ---							
Bergbau u. Gewinnung von Steinen u. Erden	0	0	0	1	0	0	1
Sachgütererzeugung	271	28	21	162	20	32	534
Energie- und Wasserversorgung	18	0	0	22	0	0	40
Bauwesen	115	9	17	69	15	12	237
--- DIENSTLEISTUNGEN ---							
Handel; Reparatur v. KFZ- u. Gebrauchsgütern	569	77	48	299	44	68	1.105
Beherbergungs- und Gaststättenwesen	177	12	23	100	26	20	358
Verkehr und Nachrichtenübermittlung	194	25	21	130	17	23	410
Kredit- und Versicherungswesen	190	25	5	90	6	15	331
Realitätenwesen, Unternehmensdienstleistungen	593	55	43	259	34	61	1.045
Öffentliche Verwaltung, Sozialversicherung	242	34	4	107	5	19	411
Unterrichtswesen	354	34	12	108	12	24	544
Gesundheits-, Veterinär- und Sozialwesen	395	39	29	182	24	45	714
Erbringung von sonstigen Dienstleistungen	269	38	10	149	17	23	506
Private Haushalte	5	1	1	3	1	0	11
Exterritoriale Organisationen	13	1	1	8	5	2	30
Erstmals Arbeit suchend	19	3	1	6	8	6	43
Gesamt	3.439	385	238	1.707	234	351	6.354

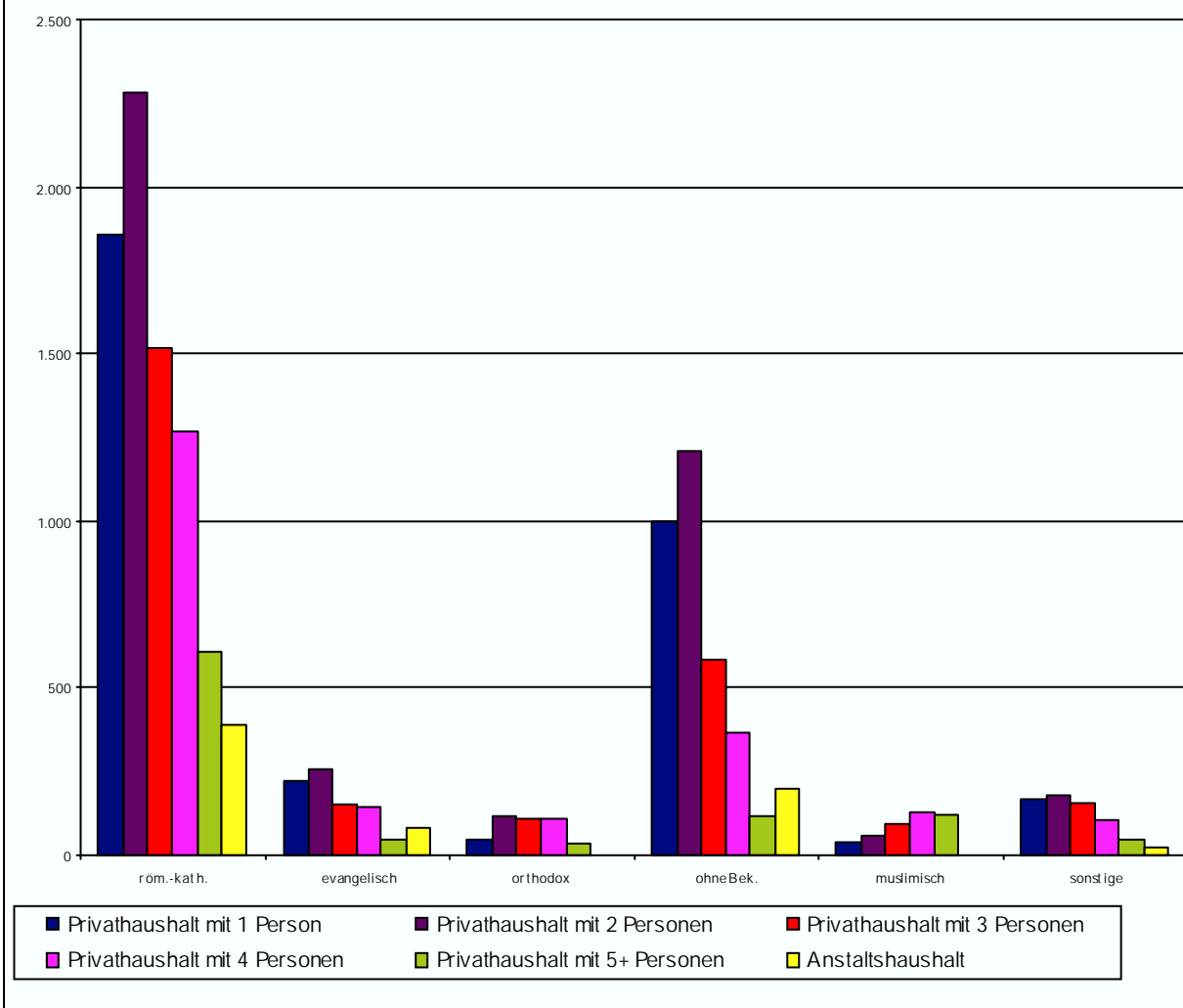
### Privathaushalte nach Haushaltsgröße und Religion des Haushaltsrepräsentanten (A15)



Haushaltsgröße	r.k.	ev.	orth.	o.r.B.	musl.	sonst.	Summe
Privathaushalt mit 1 Personen	1.856	221	46	1.000	38	169	3.330
Privathaushalt mit 2 Personen	1.077	128	53	677	31	86	2.052
Privathaushalt mit 3 Personen	447	56	34	247	33	53	870
Privathaushalt mit 4 Personen	289	35	27	124	31	26	532
Privathaushalt mit 5+ Personen	106	7	8	25	24	12	182
Gesamt	3.775	447	168	2.073	157	346	6.966

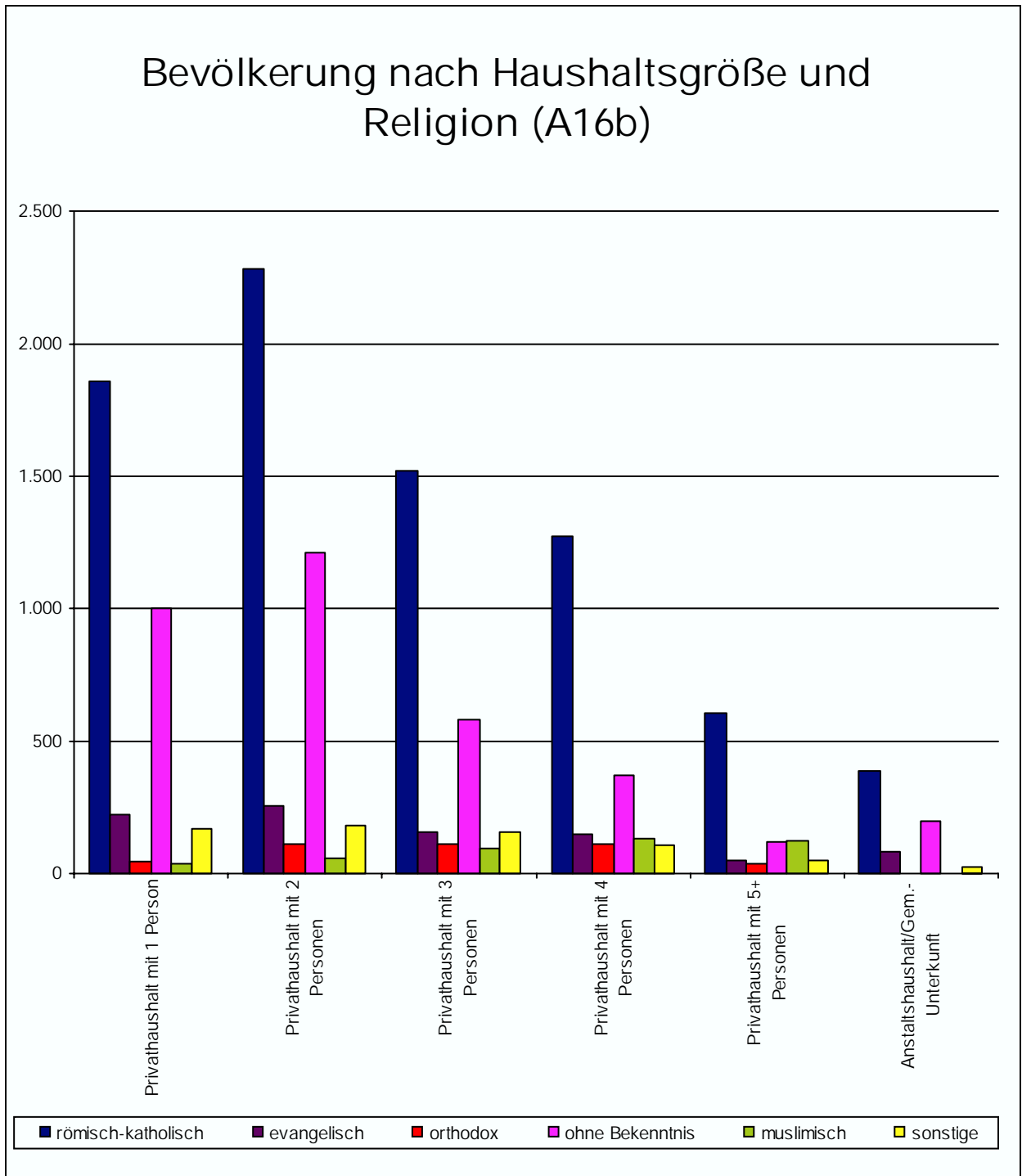
Haushaltsgröße	r.k.	ev.	orth.	o.r.B.	musl.	sonst.	Summe
Privathaushalt mit 1 Personen	49,2%	49,4%	27,4%	48,2%	24,2%	48,8%	47,8%
Privathaushalt mit 2 Personen	28,5%	28,6%	31,5%	32,7%	19,7%	24,9%	29,5%
Privathaushalt mit 3 Personen	11,8%	12,5%	20,2%	11,9%	21,0%	15,3%	12,5%
Privathaushalt mit 4 Personen	7,7%	7,8%	16,1%	6,0%	19,7%	7,5%	7,6%
Privathaushalt mit 5+ Personen	2,8%	1,6%	4,8%	1,2%	15,3%	3,5%	2,6%
Gesamt	100%	100%	100%	100%	100%	100%	100%

## Bevölkerung nach Religion und Haushaltsgröße (A16a)

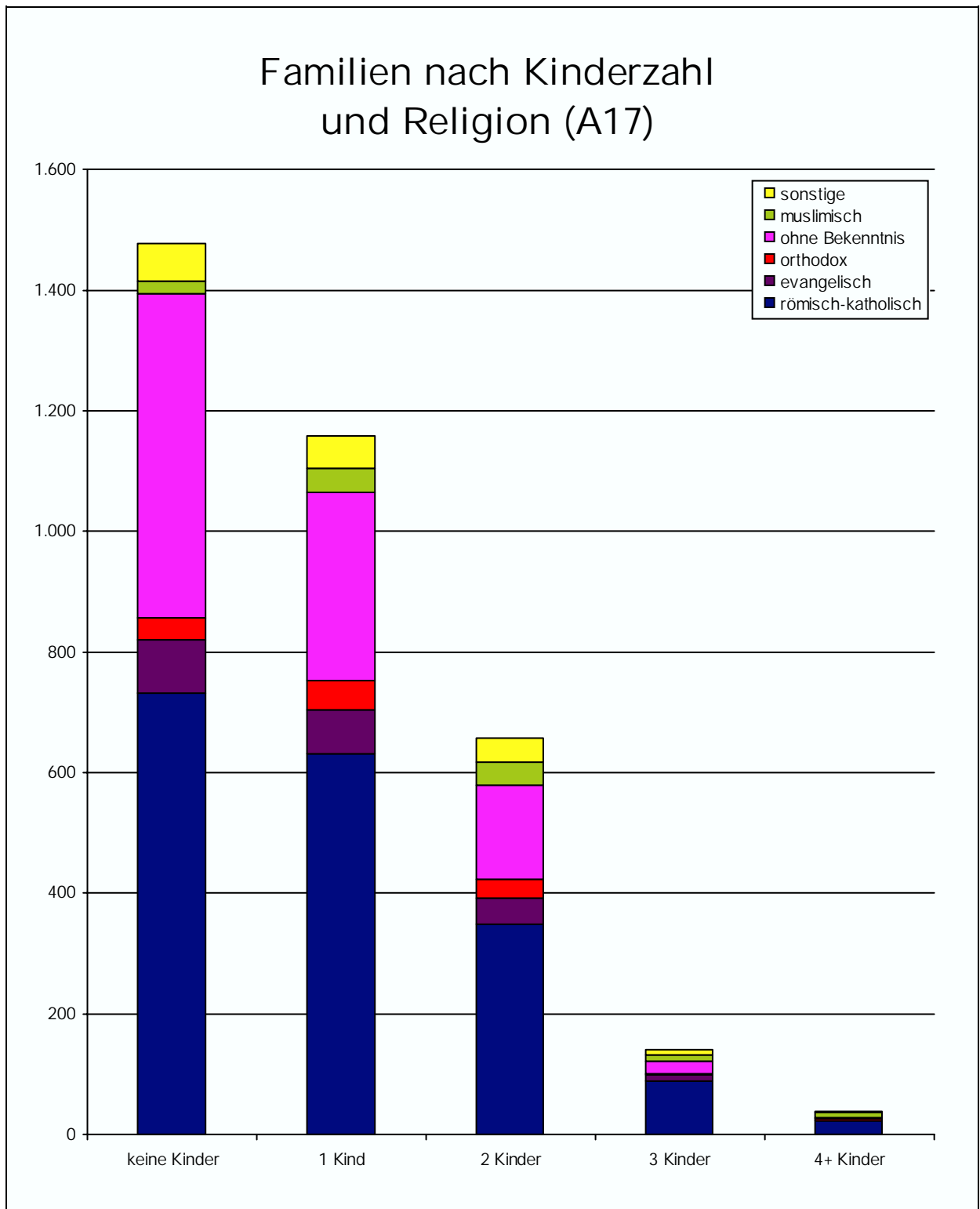


Religion	HH mit 1 P.	HH mit 2 P.	HH mit 3 P.	HH mit 4 P.	HH mit 5+ P.	Anstalts-HH	Summe
röm.-kath.	1.856	2.285	1.517	1.270	607	391	7.926
evangelisch	221	255	152	148	49	83	908
orthodox	46	114	110	109	37	1	417
ohne Bek.	1.000	1.210	582	369	115	199	3.475
muslimisch	38	58	94	127	122	2	441
sonstige	169	182	155	105	47	26	684
Gesamt	3.330	4.104	2.610	2.128	977	702	13.851

Religion	HH mit 1 P.	HH mit 2 P.	HH mit 3 P.	HH mit 4 P.	HH mit 5+ P.	Anstalts-HH	Summe
röm.-kath.	55,7%	55,7%	58,1%	59,7%	62,1%	55,7%	57,2%
evangelisch	6,6%	6,2%	5,8%	7,0%	5,0%	11,8%	6,6%
orthodox	1,4%	2,8%	4,2%	5,1%	3,8%	0,1%	3,0%
ohne Bek.	30,0%	29,5%	22,3%	17,3%	11,8%	28,3%	25,1%
muslimisch	1,1%	1,4%	3,6%	6,0%	12,5%	0,3%	3,2%
sonstige	5,1%	4,4%	5,9%	4,9%	4,8%	3,7%	4,9%
Gesamt	100,0%	100,0%	100,0%	100,0%	100,0%	100,0%	100,0%

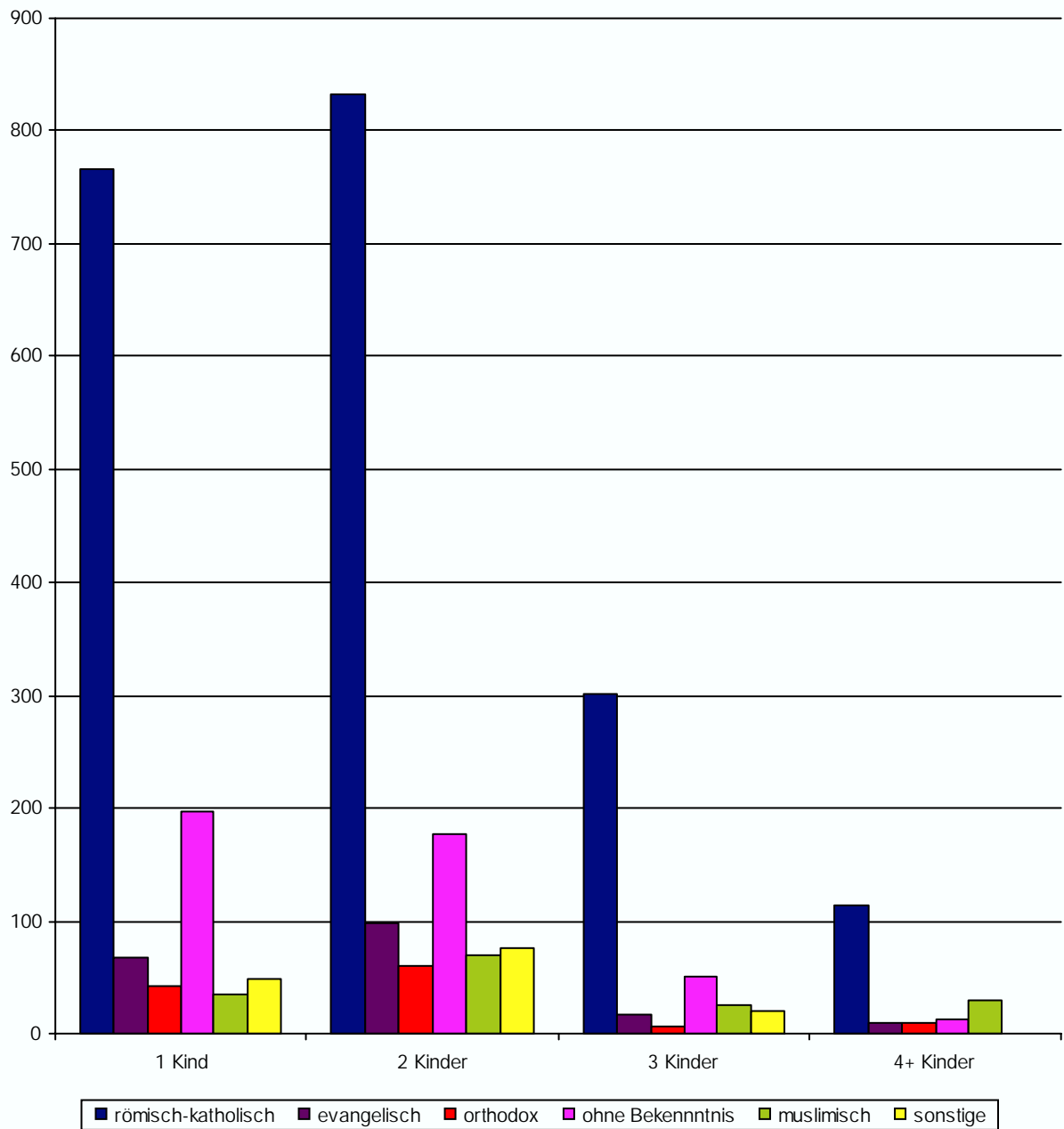


Haushaltsgröße	r.k.	ev.	orth.	o.r.B.	musl.	sonst.	Summe
Privathaushalt mit 1 Person	1.856	221	46	1.000	38	169	3.330
Privathaushalt mit 2 Personen	2.285	255	114	1.210	58	182	4.104
Privathaushalt mit 3 Personen	1.517	152	110	582	94	155	2.610
Privathaushalt mit 4 Personen	1.270	148	109	369	127	105	2.128
Privathaushalt mit 5+ Personen	607	49	37	115	122	47	977
Anstalts-/Gemeinschaftsunterkunft	391	83	1	199	2	26	702
<b>Gesamt</b>	<b>7.926</b>	<b>908</b>	<b>417</b>	<b>3.475</b>	<b>441</b>	<b>684</b>	<b>13.851</b>



Kinderzahl	r.k.	ev.	orth.	o.r.B.	musl.	sonst.	Summe
keine Kinder	732	88	37	539	20	61	1.477
1 Kind	631	73	48	313	39	54	1.158
2 Kinder	349	44	31	155	38	39	656
3 Kinder	89	10	3	21	10	8	141
4+ Kinder	24	0	2	3	7	3	39
Gesamt	1.825	215	121	1.031	114	165	3.471

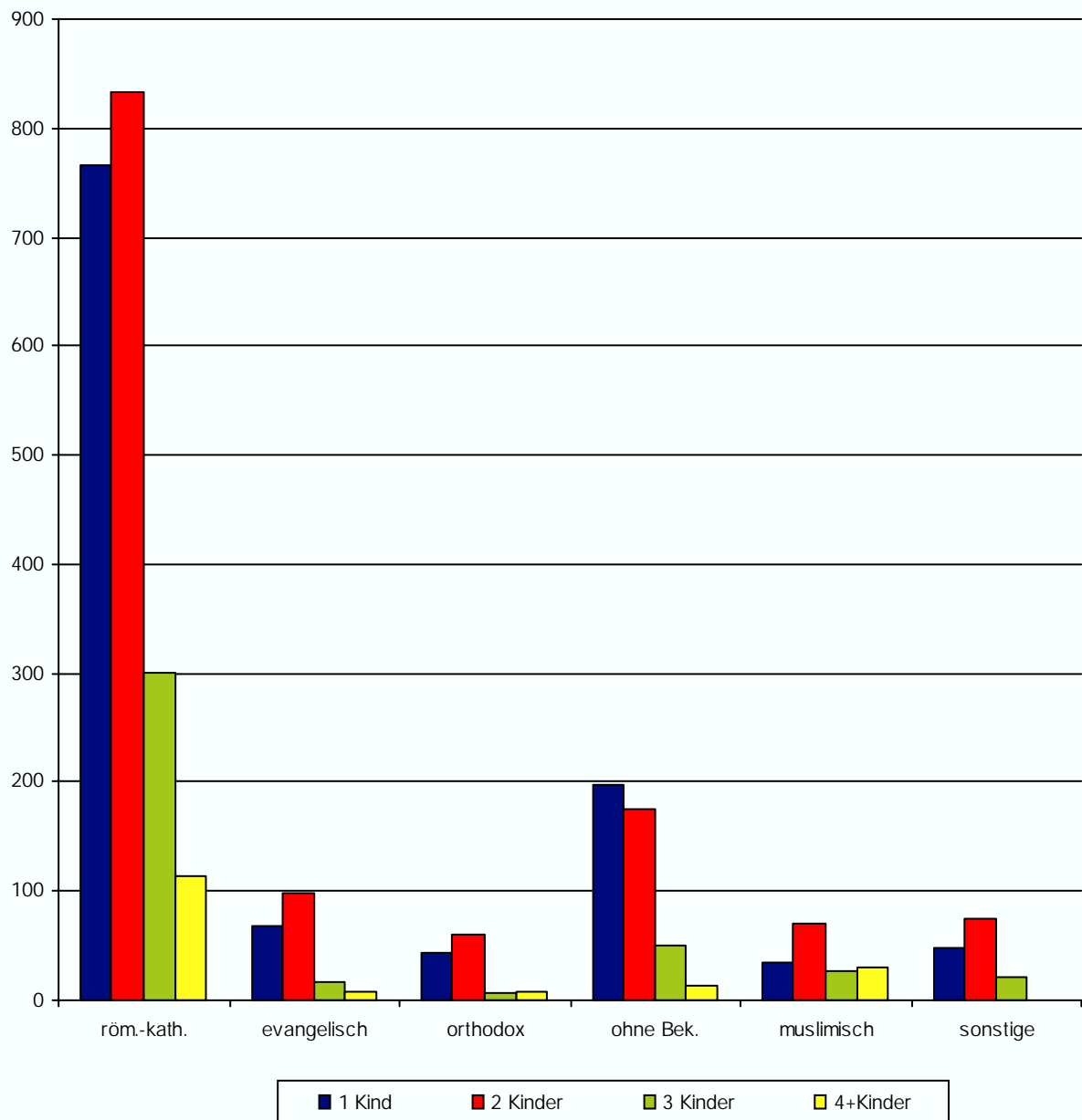
### Kinder in Familien nach Kinderzahl und Religion (A18a)



Kinderzahl	r.k.	ev.	orth.	o.r.B.	musl.	sonst.	Summe
1 Kind	766	68	43	197	35	49	1.158
2 Kinder	833	98	60	176	70	75	1.312
3 Kinder	301	17	7	51	26	21	423
4+ Kinder	113	9	9	13	30	0	174
Gesamt	2.013	192	119	437	161	145	3.067



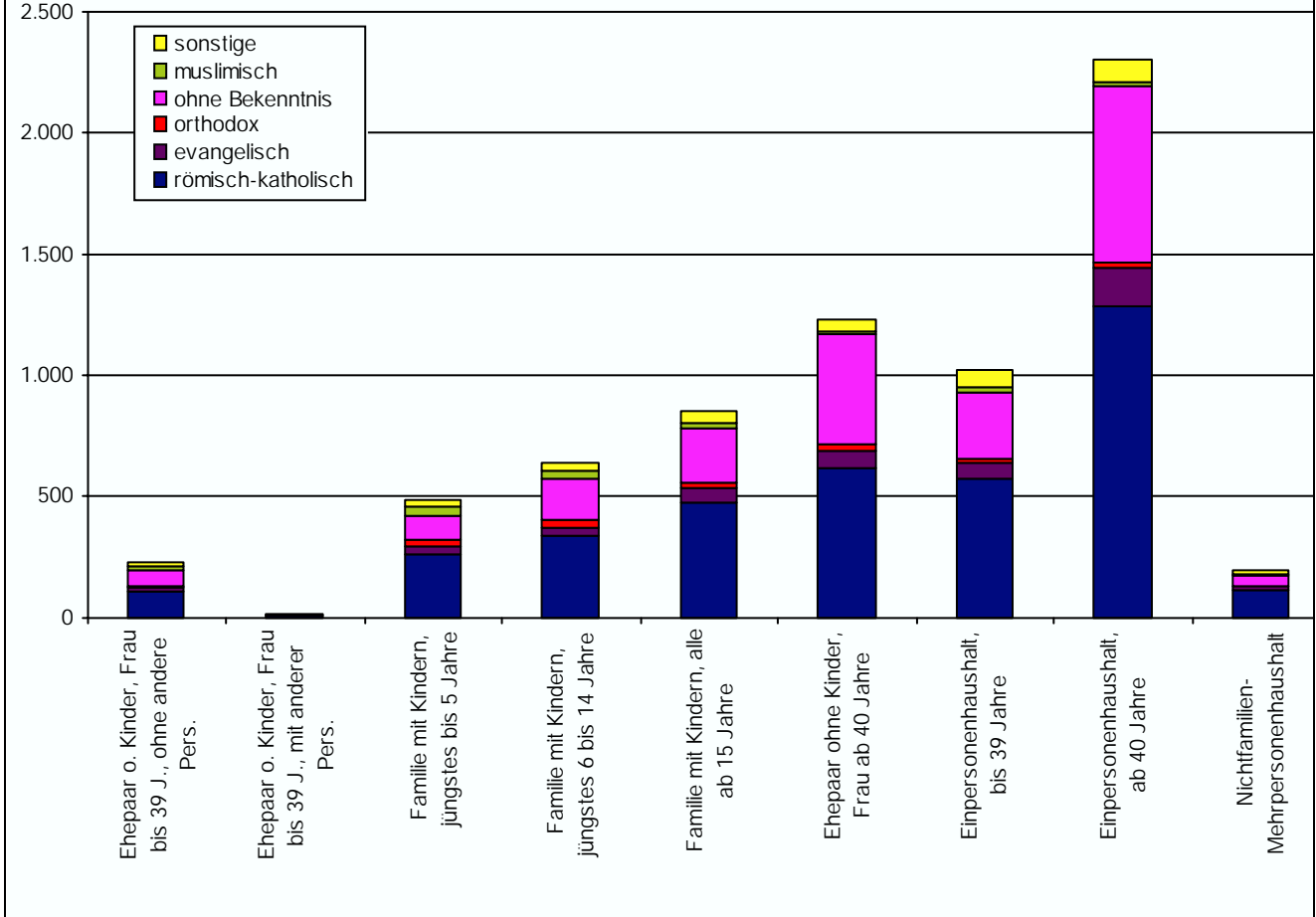
### Kinder in Familien nach Religion und Kinderzahl (A18b)



Religion	1 Kind	2 Kinder	3 Kinder	4+ Kinder	Summe
röm.-kath.	766	833	301	113	2.013
evangelisch	68	98	17	9	192
orthodox	43	60	7	9	119
ohne Bek.	197	176	51	13	437
muslimisch	35	70	26	30	161
sonstige	49	75	21	0	145
Gesamt	1.158	1.312	423	174	3.067

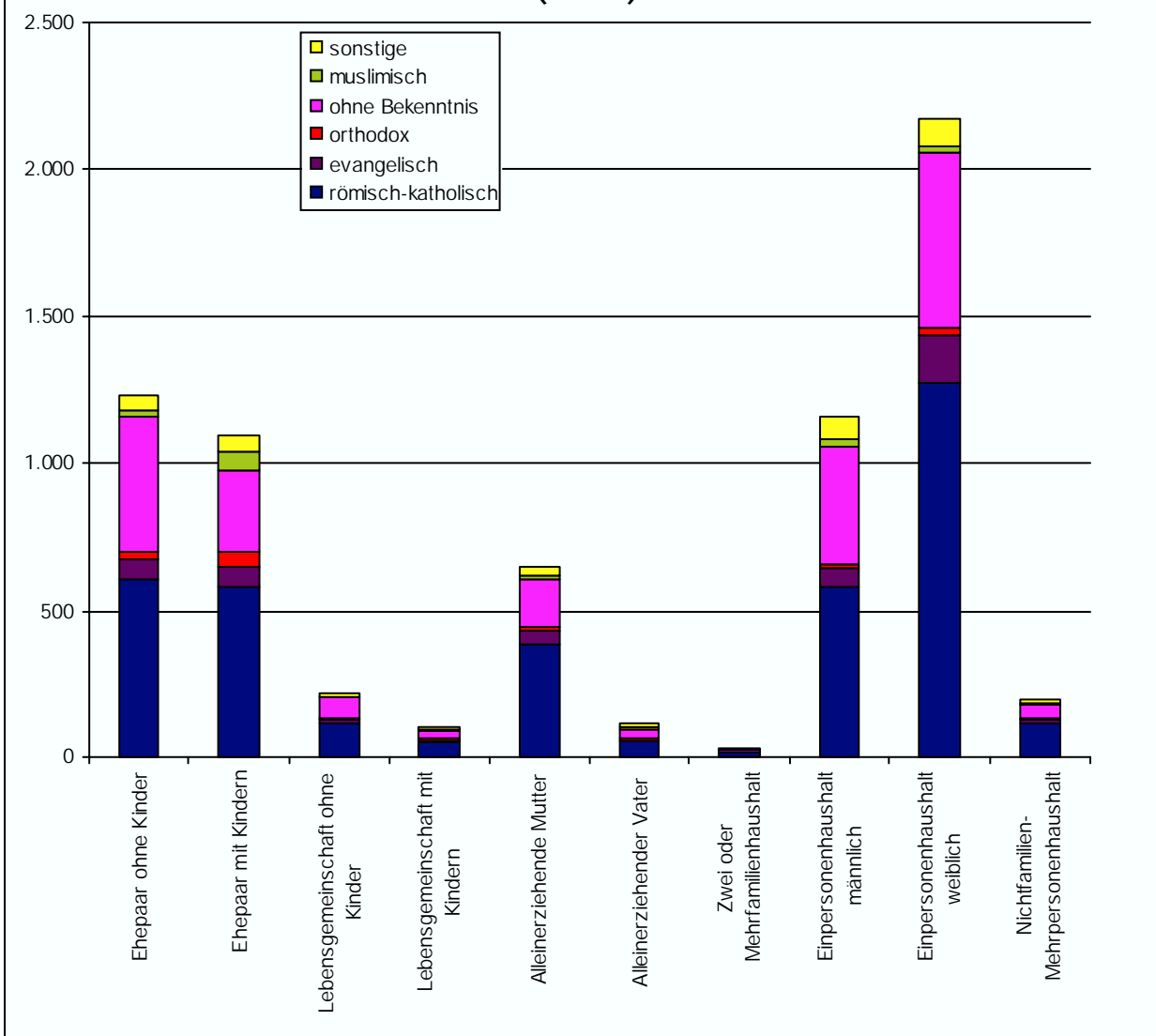
Wien-Krim (9174)

### Privathaushalte nach Lebensphase und Religion (A19)



Lebensphase des Haushalts	r.k.	ev.	orth.	o.r.B.	musl.	sonst.	Summe
Ehepaar o. Kinder, Frau bis 39 J., ohne andere Pers.	105	15	8	71	15	12	226
Ehepaar o. Kinder, Frau bis 39 J., mit anderer Pers.	12	1	0	2	0	1	16
Familie mit Kindern, jüngstes bis 5 Jahre	260	36	21	101	40	29	487
Familie mit Kindern, jüngstes 6 bis 14 Jahre	336	36	31	174	28	32	637
Familie mit Kindern, alle ab 15 Jahre	479	51	28	223	23	45	849
Ehepaar ohne Kinder, Frau ab 40 Jahre	614	71	28	461	6	46	1.226
Einpersonenhaushalt, bis 39 Jahre	572	65	16	277	20	77	1.027
Einpersonenhaushalt, ab 40 Jahre	1.284	156	30	723	18	92	2.303
Nichtfamilien-Mehrpersonenhaushalt	113	16	6	41	7	12	195
<b>Gesamt</b>	<b>3.775</b>	<b>447</b>	<b>168</b>	<b>2.073</b>	<b>157</b>	<b>346</b>	<b>6.966</b>

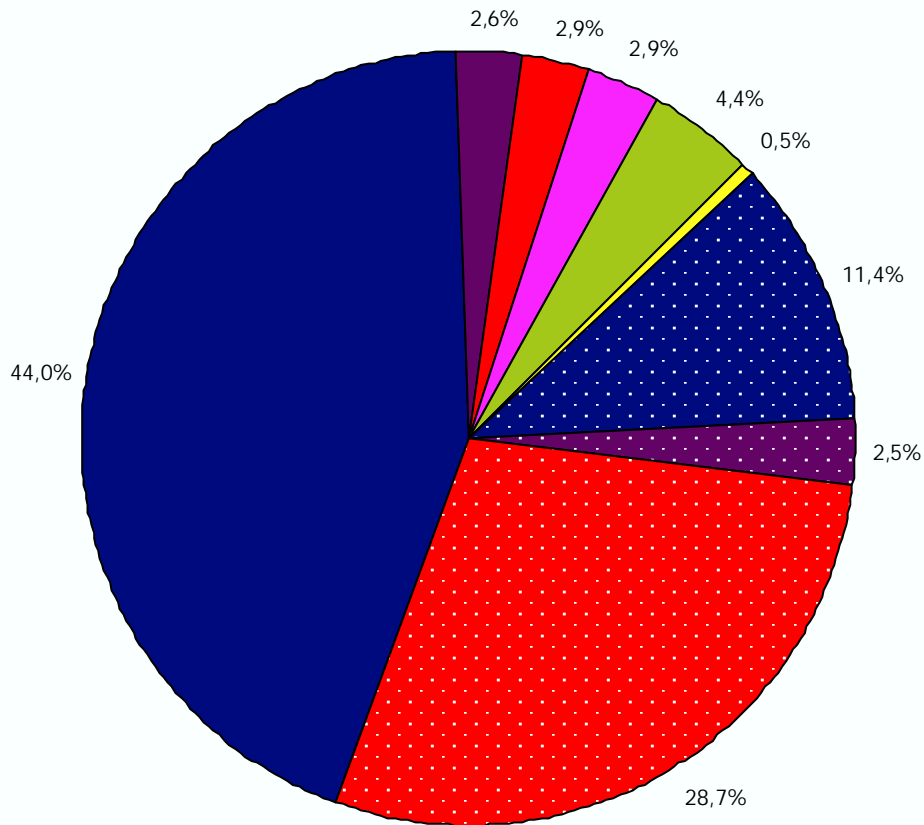
## Privathaushalte nach Familientyp und Religion des Haushaltsrepräsentanten (A20)



Familientyp	r.k.	ev.	orth.	o.r.B.	musl.	sonst.	Summe
Ehepaar ohne Kinder	606	70	27	460	16	50	1.229
Ehepaar mit Kindern	582	66	54	272	64	62	1.100
Lebensgemeinschaft ohne Kinder	113	16	8	67	3	9	216
Lebensgemeinschaft mit Kindern	52	5	4	31	4	4	100
Alleinerziehende Mutter	382	50	16	161	12	30	651
Alleinerziehender Vater	55	1	5	34	10	10	115
Zwei oder Mehrfamilienhaushalt	16	2	2	7	3	0	30
Einpersonenhaushalt männlich	578	65	17	401	20	77	1.158
Einpersonenhaushalt weiblich	1.278	156	29	599	18	92	2.172
Nichtfamilien-Mehrpersonenhaushalt	113	16	6	41	7	12	195
<b>Gesamt</b>	<b>3.775</b>	<b>447</b>	<b>168</b>	<b>2.073</b>	<b>157</b>	<b>346</b>	<b>6.966</b>

Wien-Krim (9174)

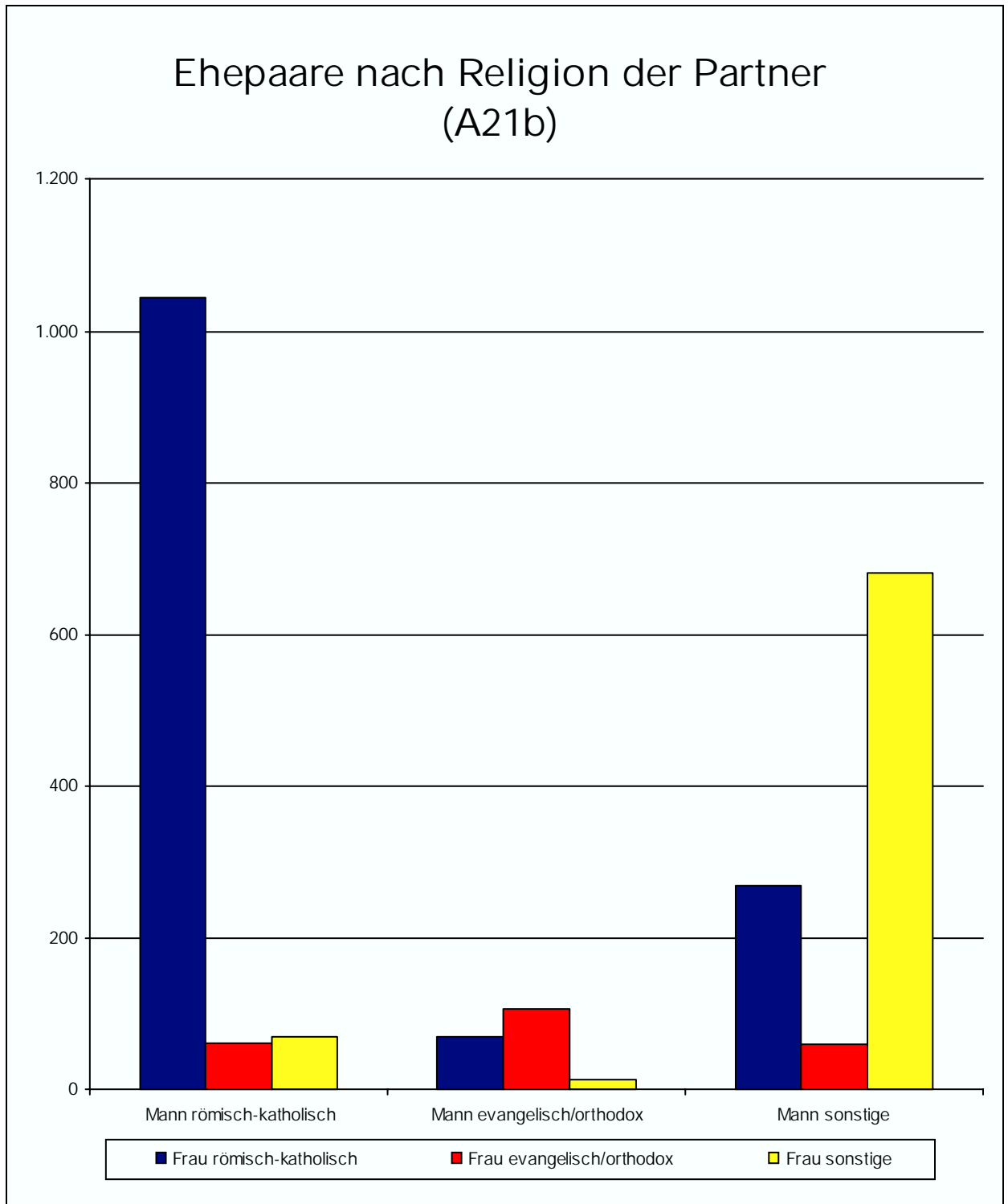
Ehepaare nach Religion der Partner (A21a)



- Mann kath. / Frau kath.
- Mann kath. / Frau ev./orth.
- Mann kath. / Frau sonstige
- Mann ev./orth. / Frau kath.
- Mann ev./orth. / Frau ev./orth.
- Mann ev./orth. / Frau sonstige
- Mann sonstige / Frau kath.
- Mann sonstige / Frau ev./orth.
- Mann sonstige / Frau sonstige

Religion der Partner	Anzahl	Prozent
Mann kath. / Frau kath.	1.043	44,0%
Mann kath. / Frau ev./orth.	61	2,6%
Mann kath. / Frau sonstige	69	2,9%
Mann ev./orth. / Frau kath.	69	2,9%
Mann ev./orth. / Frau ev./orth.	105	4,4%
Mann ev./orth. / Frau sonstige	12	0,5%
Mann sonstige / Frau kath.	269	11,4%
Mann sonstige / Frau ev./orth.	60	2,5%
Mann sonstige / Frau sonstige	681	28,7%
Gesamt	2.369	100%

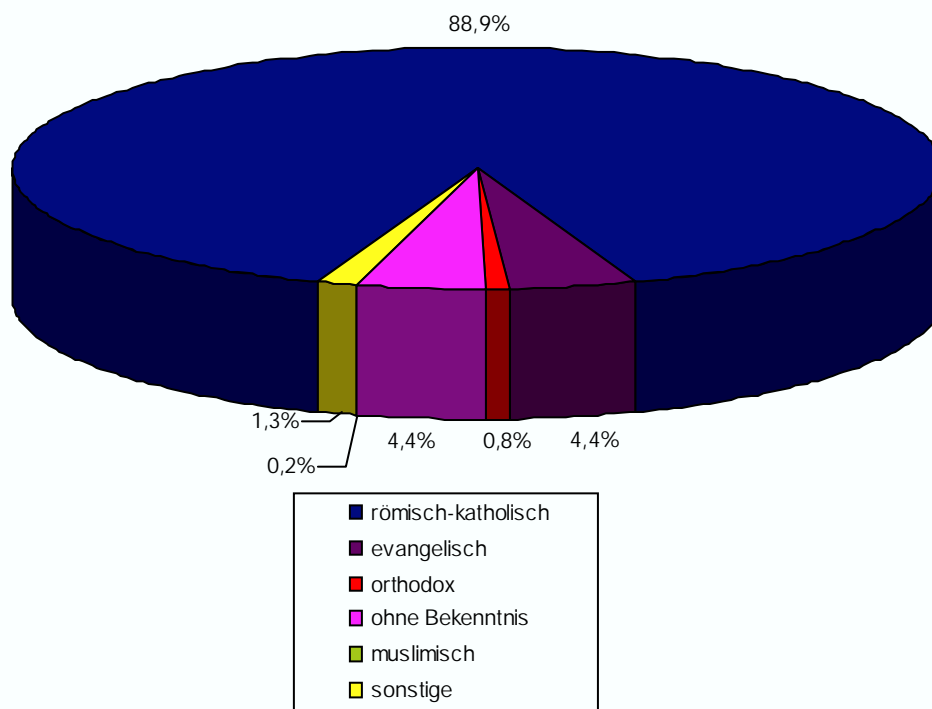
Wien-Krim (9174)



Religion des Mannes	Religion der Frau			Summe
	röm.-kath.	ev./orth.	sonstige	
römisch-katholisch	1.043	61	69	1.173
evangelisch/orthodox	69	105	12	186
sonstige	269	60	681	1.010
Gesamt	1.381	226	762	2.369

Wien-Krim (9174)

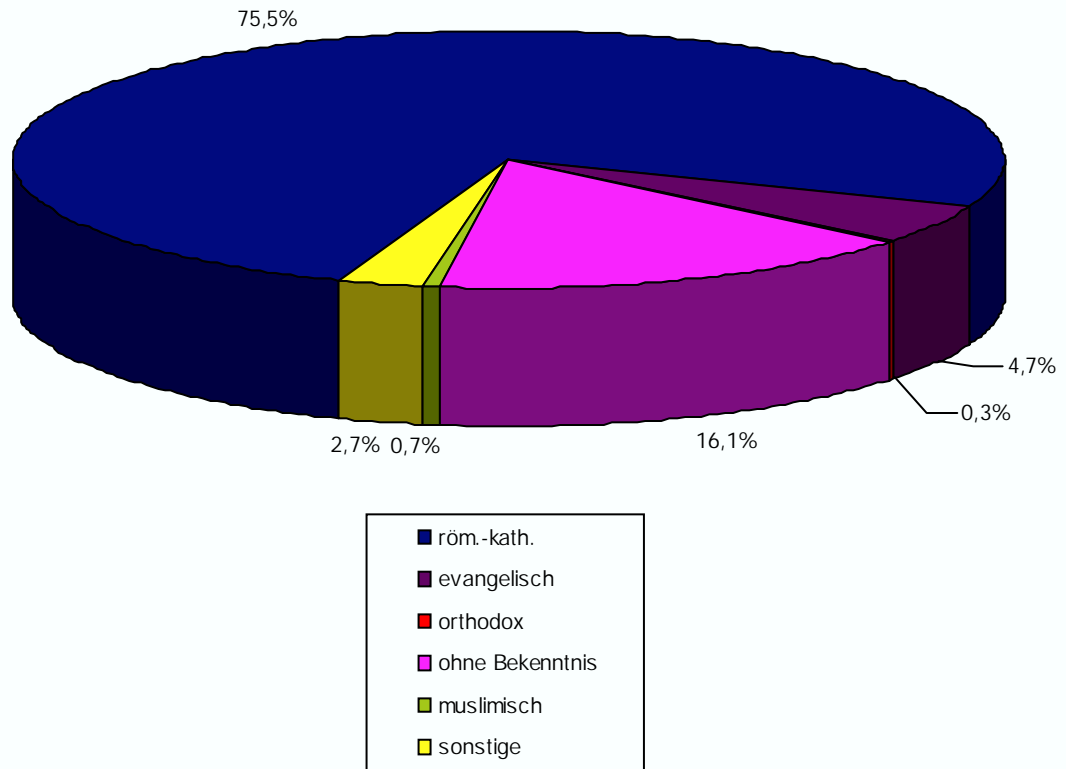
Mann katholisch - Religion der Frau (A21c)



Religion der Frau	Anzahl	Prozent
röm.-kath.	1.043	88,9%
evangelisch	52	4,4%
orthodox	9	0,8%
ohne Bekenntnis	52	4,4%
muslimisch	2	0,2%
sonstige	15	1,3%
Gesamt	1.173	100%

Wien-Krim (9174)

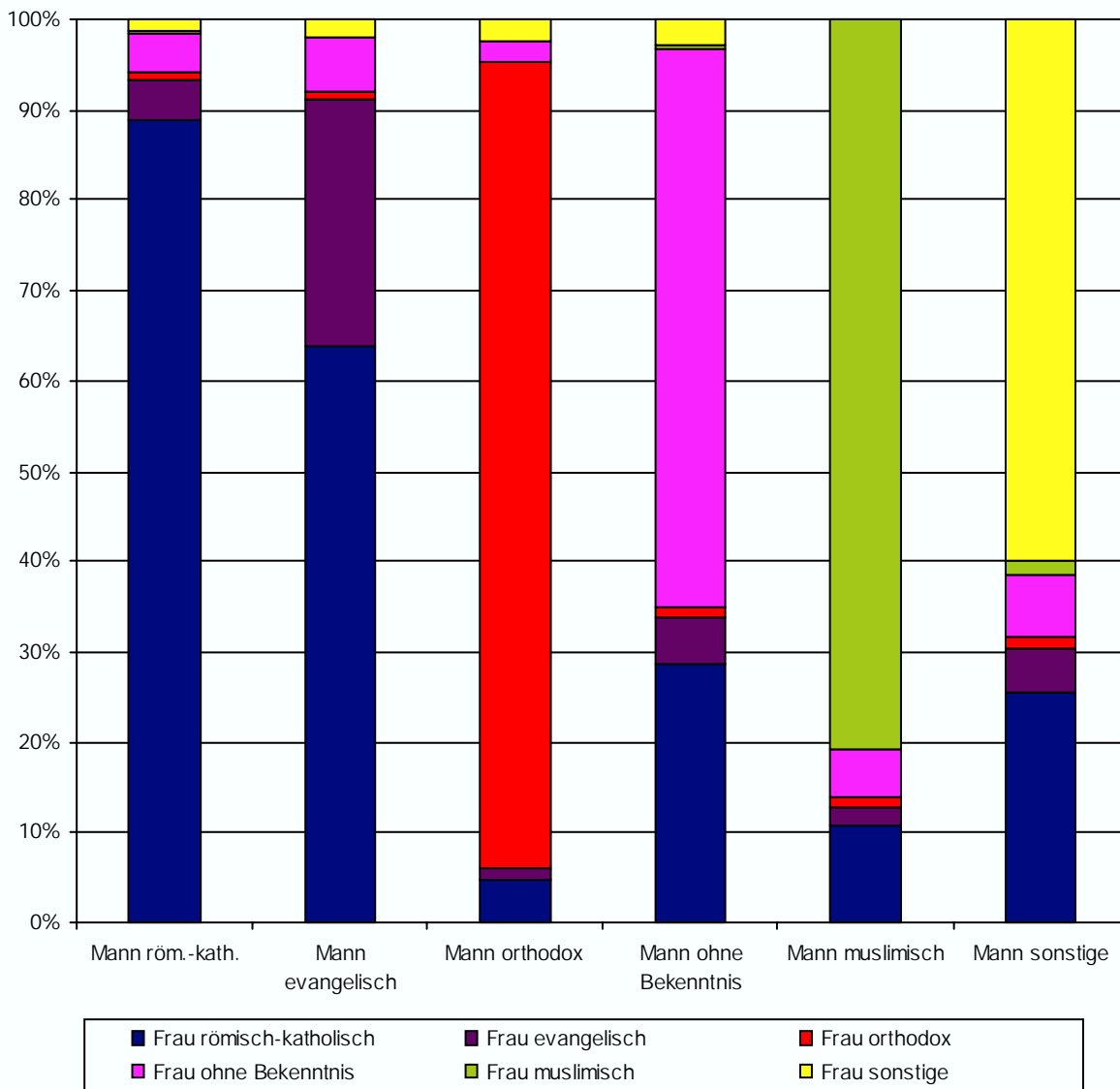
Frau katholisch - Religion des Mannes (A21d)



Religion des Mannes	Anzahl	Prozent
röm.-kath.	1.043	75,5%
evangelisch	65	4,7%
orthodox	4	0,3%
ohne Bekenntnis	222	16,1%
muslimisch	10	0,7%
sonstige	37	2,7%
Gesamt	1.381	100%

Wien-Krim (9174)

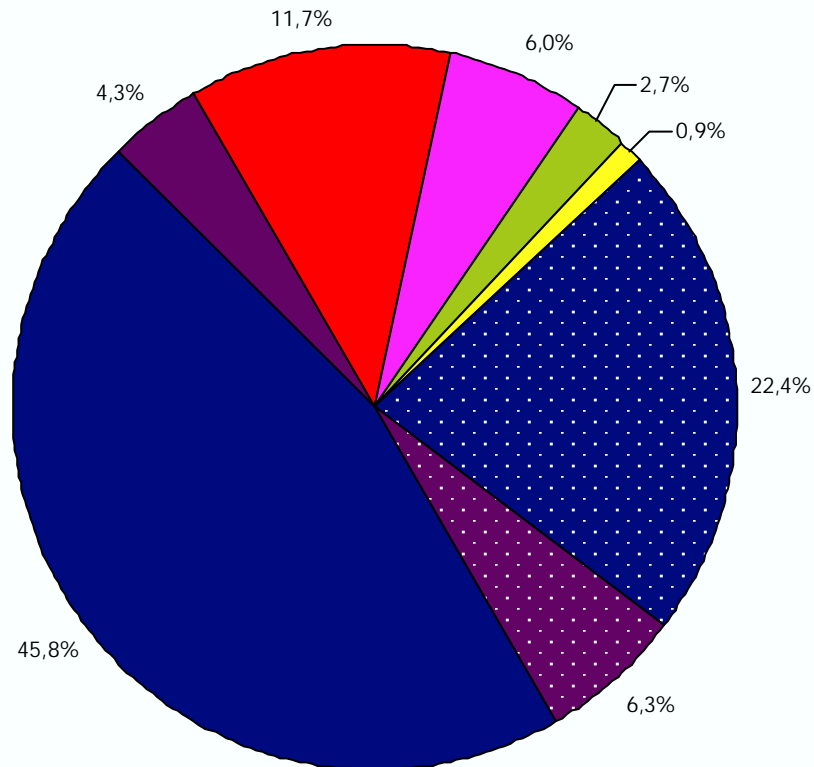
### Ehepaare nach Religion der Partner (A21e)



Religion des Mannes	Religion der Frau						Summe
	röm.-kath.	evangelisch	orthodox	ohne Bek.	muslimisch	sonstige	
röm.-kath.	1.043	52	9	52	2	15	1.173
evangelisch	65	28	1	6	0	2	102
orthodox	4	1	75	2	0	2	84
ohne Bekenntnis	222	40	8	478	3	21	772
muslimisch	10	2	1	5	75	0	93
sonstige	37	7	2	10	2	87	145
Gesamt	1.381	130	96	553	82	127	2.369



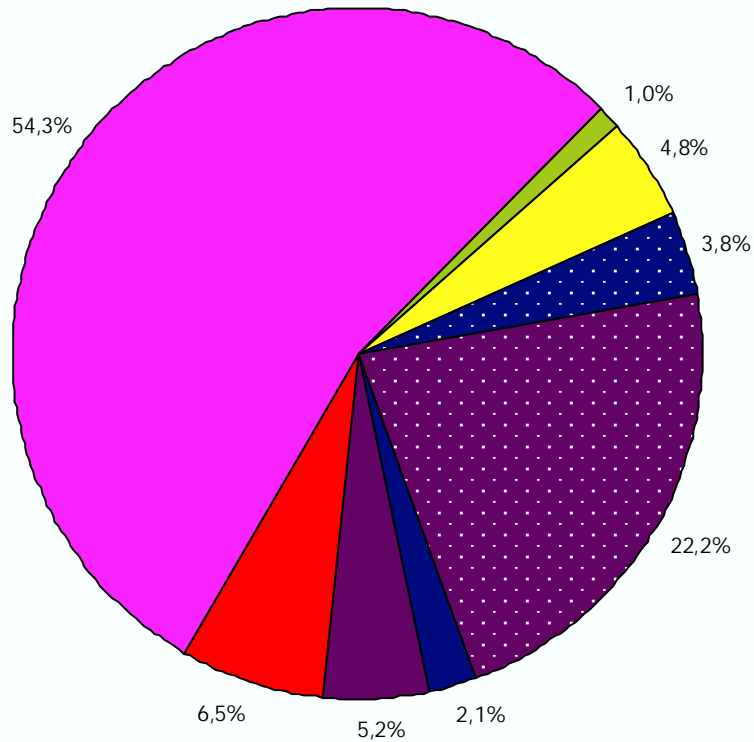
### Katholische Kinder unter 25 Jahren nach der Religion der Eltern (A22a)



- Mann kath./Frau kath.
- Mann kath./Frau nicht kath.
- Mann nicht kath./Frau kath.
- Mann nicht kath./Frau nicht kath.
- alleinerziehender Vater kath.
- alleinerziehender Vater nicht kath.
- alleinerziehende Mutter kath.
- alleinerziehende Mutter nicht kath.

Religion der Eltern	Anzahl	Prozent
Mann kath./Frau kath.	793	45,8%
Mann kath./Frau nicht kath.	75	4,3%
Mann nicht kath./Frau kath.	202	11,7%
Mann nicht kath./Frau nicht kath.	104	6,0%
alleinerziehender Vater kath.	46	2,7%
alleinerziehender Vater nicht kath.	15	0,9%
alleinerziehende Mutter kath.	389	22,4%
alleinerziehende Mutter nicht kath.	109	6,3%
Gesamt	1.733	100,0%

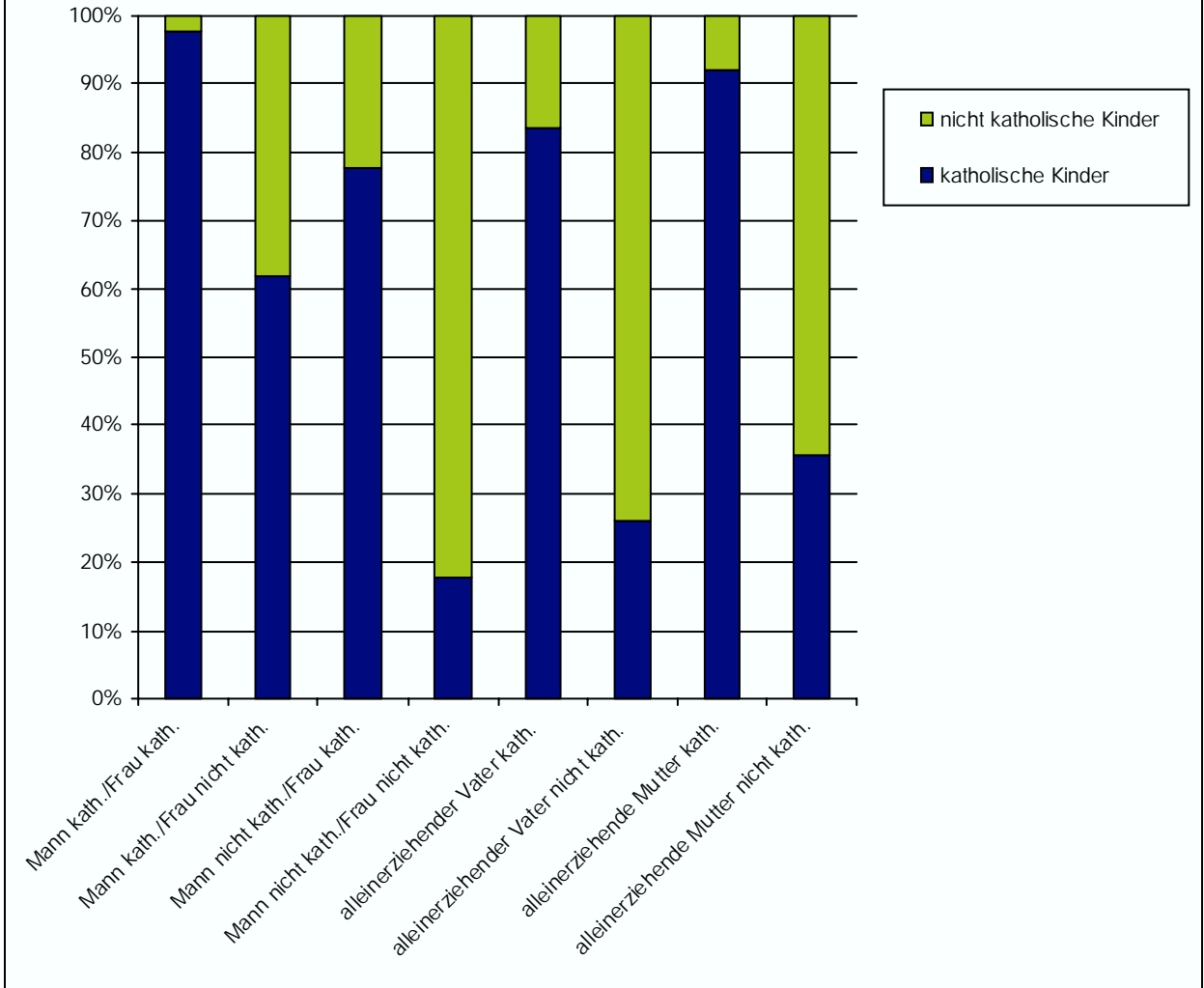
### Nicht-Katholische Kinder unter 25 Jahren nach der Religion der Eltern (A22b)



- Mann kath./Frau kath.
- Mann kath./Frau nicht kath.
- Mann nicht kath./Frau kath.
- Mann nicht kath./Frau nicht kath.
- alleinerziehender Vater kath.
- alleinerziehender Vater nicht kath.
- alleinerziehende Mutter kath.
- alleinerziehende Mutter nicht kath.

Religion der Eltern	Anzahl	Prozent
Mann kath./Frau kath.	19	2,1%
Mann kath./Frau nicht kath.	46	5,2%
Mann nicht kath./Frau kath.	58	6,5%
Mann nicht kath./Frau nicht kath.	483	54,3%
alleinerziehender Vater kath.	9	1,0%
alleinerziehender Vater nicht kath.	43	4,8%
alleinerziehende Mutter kath.	34	3,8%
alleinerziehende Mutter nicht kath.	197	22,2%
Gesamt	889	100,0%

### Kinder nach der Religion der Eltern (A22c)



Religion der Eltern	kath. Kinder	nicht kath. Kinder	Summe
Mann kath./Frau kath.	793	19	812
Mann kath./Frau nicht kath.	75	46	121
Mann nicht kath./Frau kath.	202	58	260
Mann nicht kath./Frau nicht kath.	104	483	587
alleinerziehender Vater kath.	46	9	55
alleinerziehender Vater nicht kath.	15	43	58
alleinerziehende Mutter kath.	389	34	423
alleinerziehende Mutter nicht kath.	109	197	306
Gesamt	1.733	889	2.622

Religion der Eltern	kath. Kinder	nicht kath. Kinder
Mann kath./Frau kath.	97,7%	2,3%
Mann kath./Frau nicht kath.	62,0%	38,0%
Mann nicht kath./Frau kath.	77,7%	22,3%
Mann nicht kath./Frau nicht kath.	17,7%	82,3%
alleinerziehender Vater kath.	83,6%	16,4%
alleinerziehender Vater nicht kath.	25,9%	74,1%
alleinerziehende Mutter kath.	92,0%	8,0%
alleinerziehende Mutter nicht kath.	35,6%	64,4%
Gesamt	66,1%	33,9%